




Regionalplan Region Main-Rhön (3)

Fassung der Bekanntmachung vom 24. Januar 2008


Anhang 1 Karte "Raumstruktur"

Ziele der Raumordnung

Zeichnerisch erläuternde Darstellungen verbaler Ziele

-  Kleinzentrum¹
-  Bevorzugt zu entwickelndes Kleinzentrum
-  Verbindungslinie zur Kennzeichnung zentraler Doppelorte

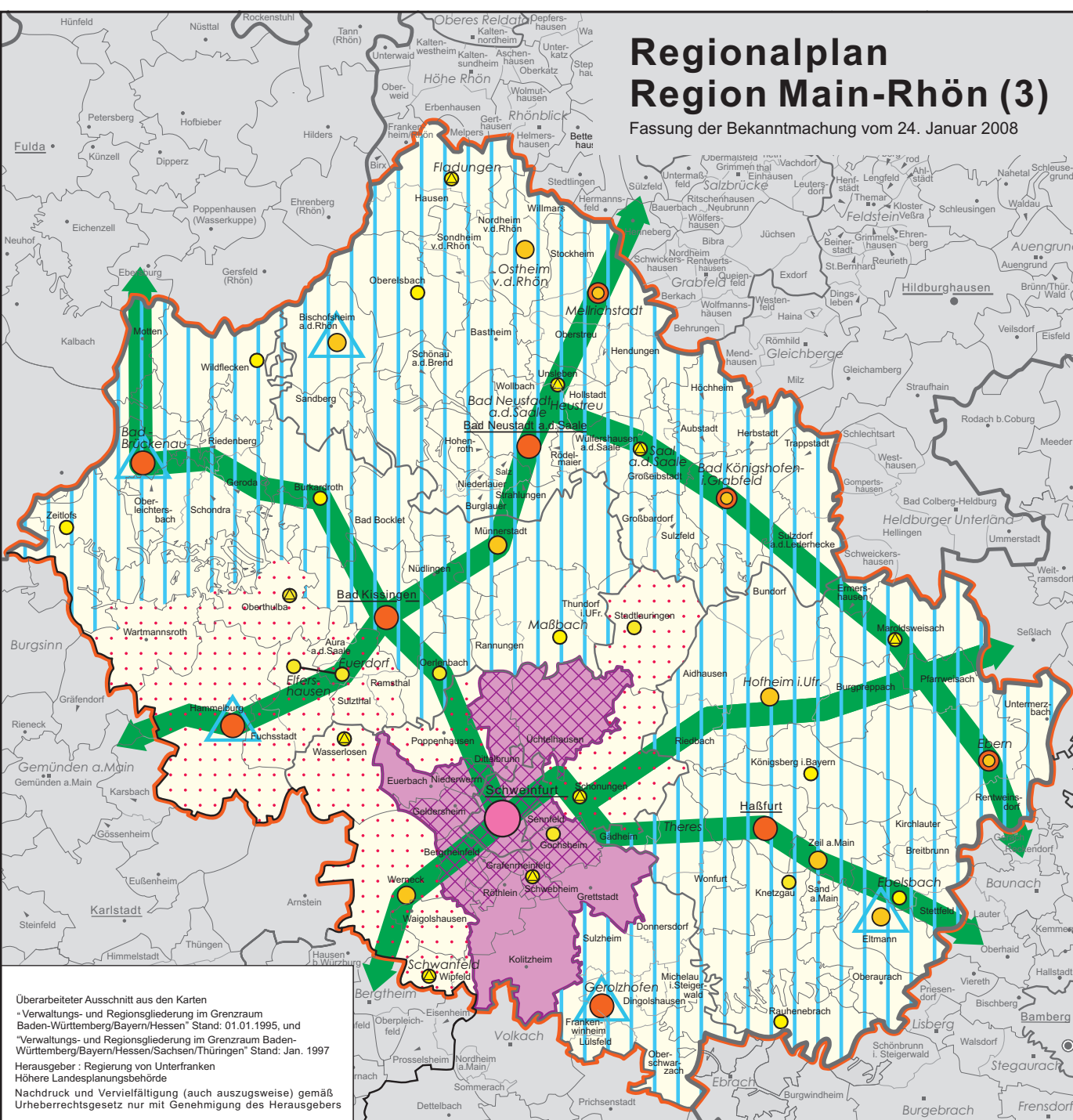
Nachrichtliche Wiedergabe staatlicher Planungsziele

-  Grenze der Region
-  Grenze des Verdichtungsraums
-  Stadt- und Umlandbereich im Verdichtungsraum
-  Äußere Verdichtungszone
-  Ländlicher Raum
-  Allgemeiner ländlicher Raum
-  Ländlicher Teilraum, dessen Entwicklung in besonderem Maße gestärkt werden soll
-  Entwicklungsachse
-  Oberzentrum²
-  Mittelzentrum²
-  Mögliches Mittelzentrum²
-  Unterzentrum^{1,2}
-  Bevorzugt zu entwickelnder zentraler Ort²

¹ Vgl. Fußnoten zu Ziel A III 1 "Bischofsheim a. d. Rhön" und "Ostheim v. d. Rhön"
² Die zentralen Orte höherer Stufen sind hier entsprechend den Vorgaben des LEP 2006 dargestellt.

Maßstab 1: 500000
0 5 10 15 20 25 Km

Bearbeiter: Regionsbeauftragter für die Region Main-Rhön bei der Regierung von Unterfranken
Kartographie: Regierung von Unterfranken
Herausgeber: Regionaler Planungsverband Main-Rhön
Kartengrundlage: Ausschnitt aus der Karte "Kommunale Verwaltungsgrenzen" der Regierung von Unterfranken, Stand 1. Januar 2004



Überarbeiteter Ausschnitt aus den Karten
- Verwaltungs- und Regionsgliederung im Grenzraum Baden-Württemberg/Bayern/Hessen Stand: 01.01.1995, und
- Verwaltungs- und Regionsgliederung im Grenzraum Baden-Württemberg/Bayern/Hessen/Sachsen/Thüringen Stand: Jan. 1997
Herausgeber: Regierung von Unterfranken
Höhere Landesplanungsbehörde
Nachdruck und Vervielfältigung (auch auszugsweise) gemäß Urheberrechtsgesetz nur mit Genehmigung des Herausgebers