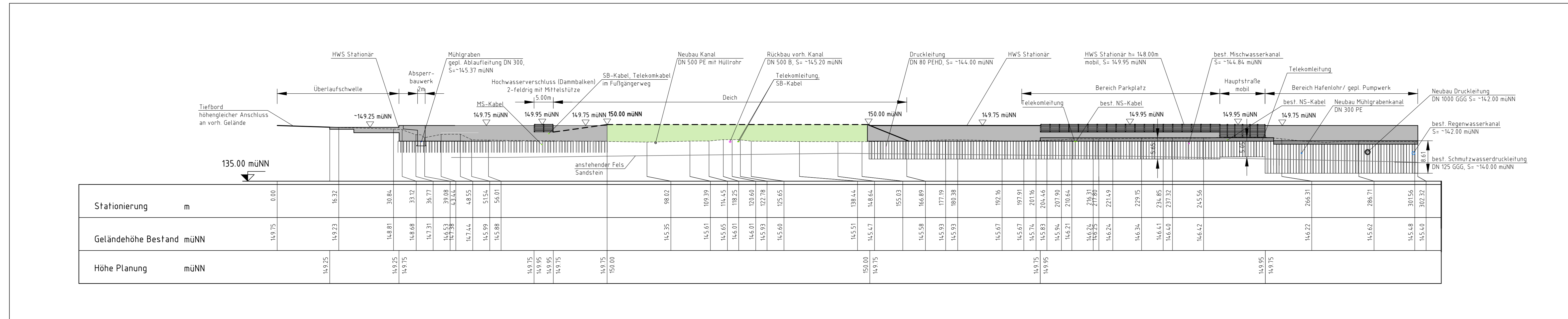
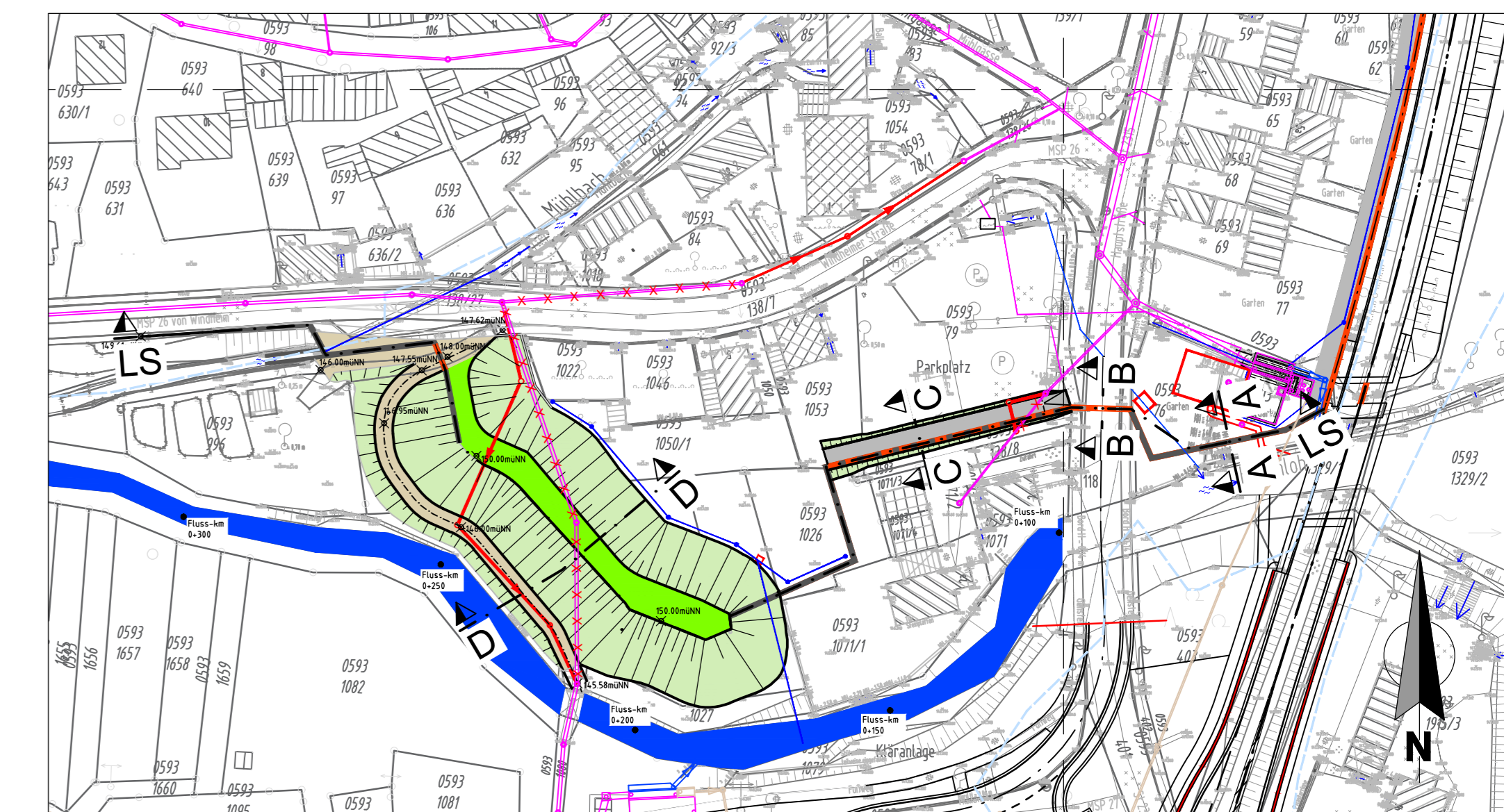


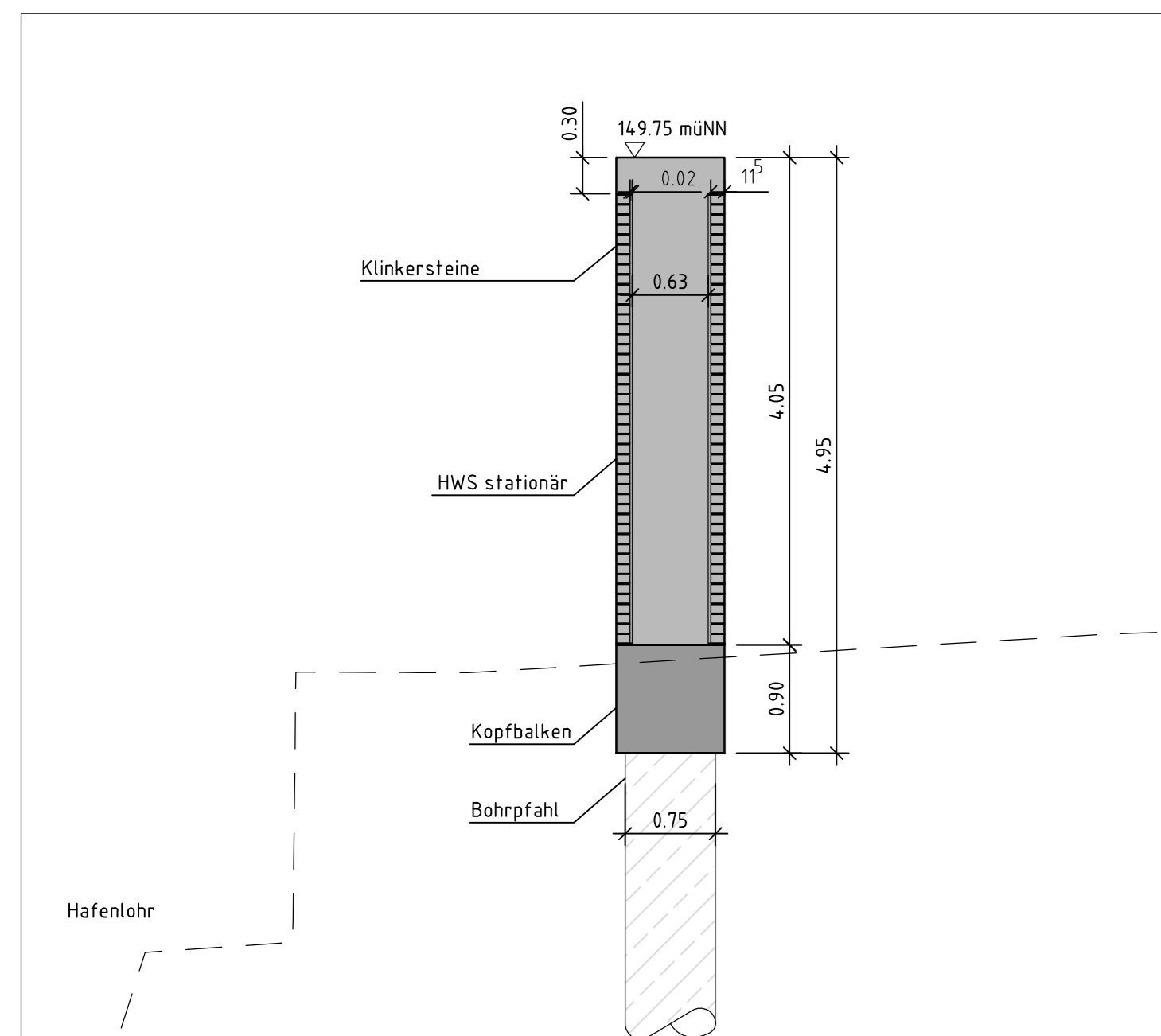
Längsschnitt Hafenhohrtal
M 1:500



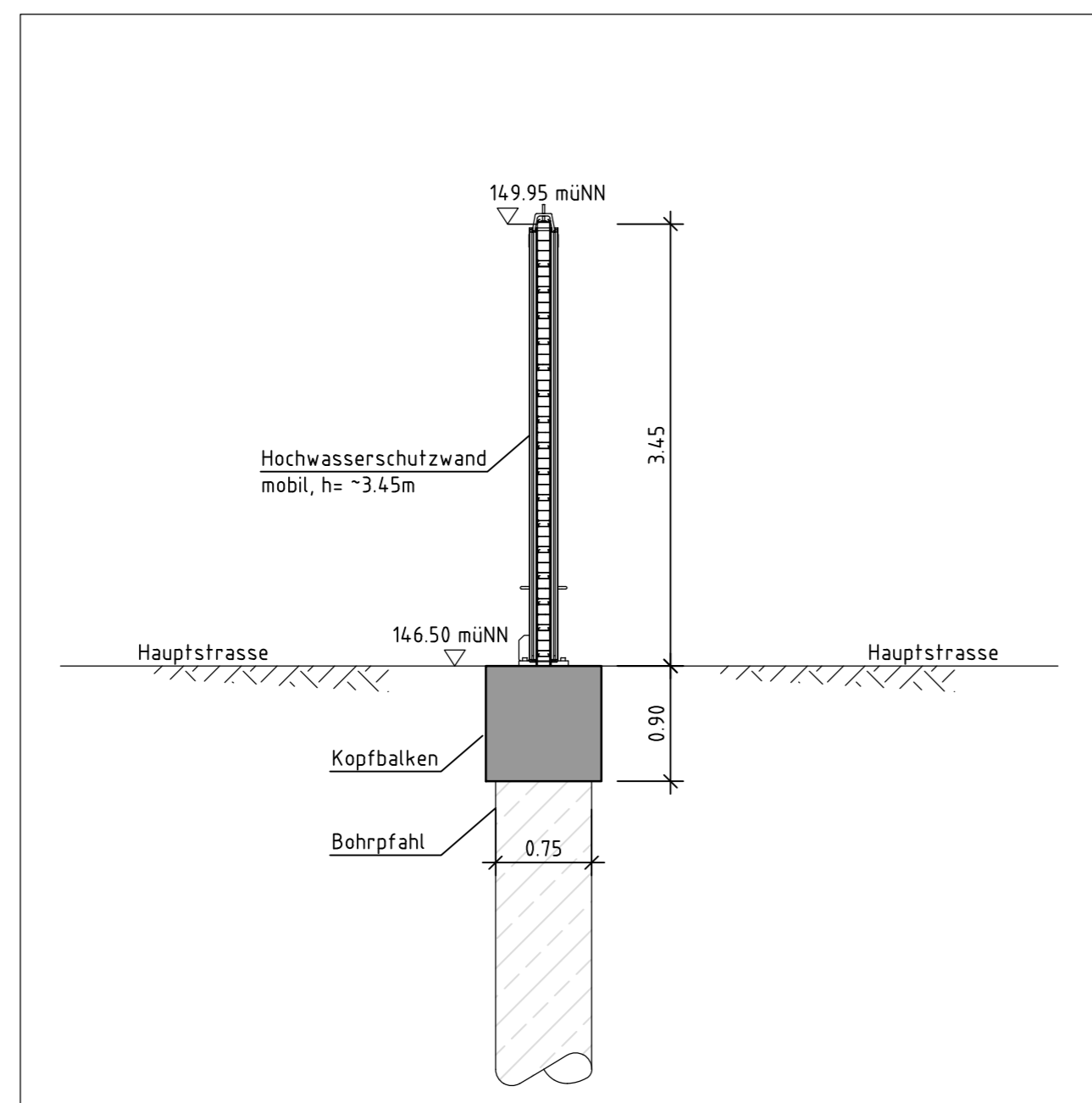
Lageplanausschnitt
M 1:1.000



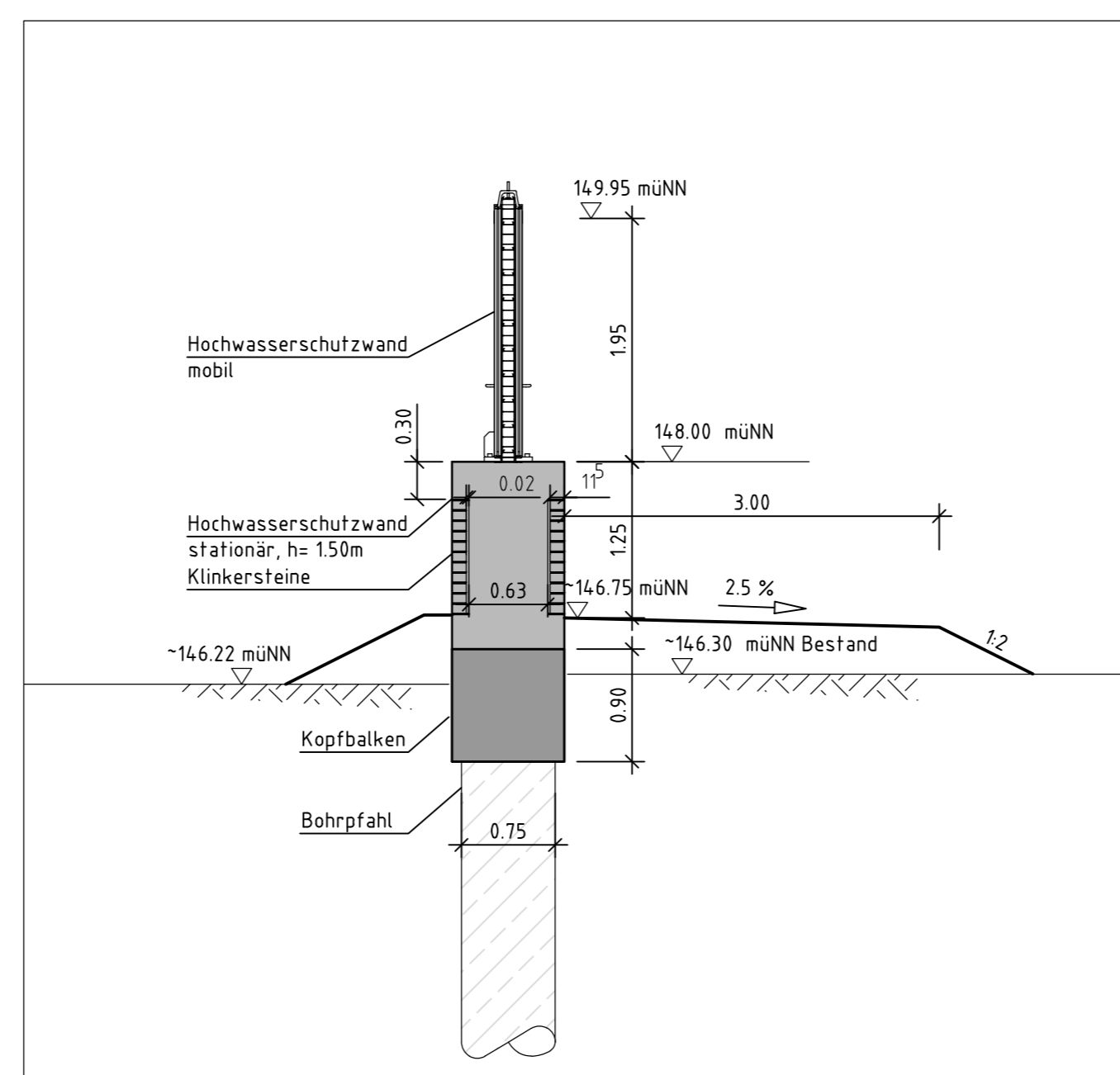
Schnitt A-A
M 1:50



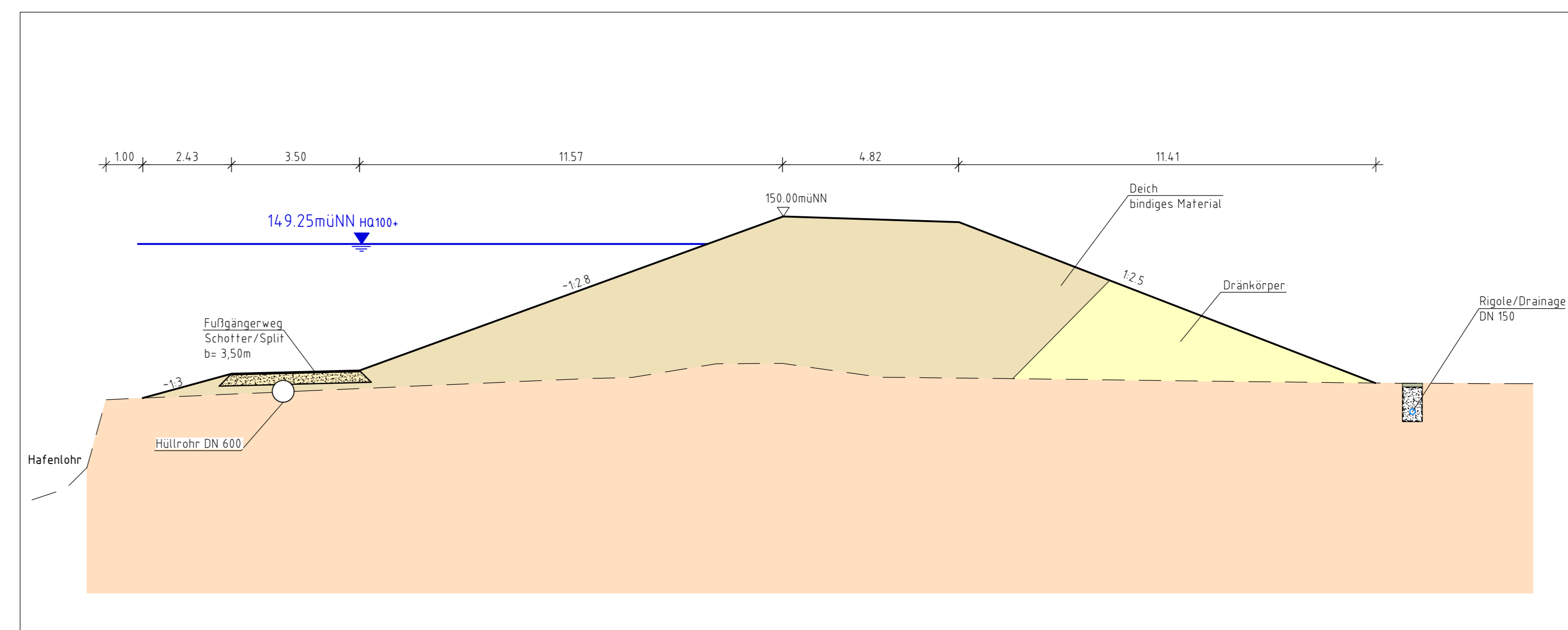
Schnitt B-B
M 1:50



Schnitt C-C
M 1:50



Schnitt D-D
M 1:100



Herstellung dichter Anschluss (Lehmplombe, Dichtungsring) sämtlicher Leitungsquerungen im Bereich der Dichtwand.

Quellen:
Geobasisdaten: © Bayerische Vermessungsverwaltung, www.geodaten.bayern.de
Geofachdaten: © Wasserwirtschaftsamt Aschaffenburg, www.wwa-ab.bayern.de

Antragsteller: Freistaat Bayern vertreten durch: Wasserwirtschaftsamt Aschaffenburg
Cornelienstraße 1
63739 Aschaffenburg

Entwurfsverfasser: CDM Smith Consult GmbH
Neue Bergstraße 13
64665 Alsbach
tel: 06257 504-0
fax: 06257 504-100
mein-mann@cdmsmith.com
www.cdmsmith.com

Projekt: Hochwasserschutz Hafenhohrt
Entwurfs- und Genehmigungsplanung

Titel: Längsschnitt Hafenhohrtal
Schnitte A-A bis D-D

03.05.18		03.05.18	
Datum		Datum	
Unterschrift Entwurfsverfasser		Unterschrift Vorhabensträger	
Gez.	Bearb.	Gepr. CDMS	Gepr. VT
Dez. 2017	Dez. 2017	Dez. 2017	
Name	neg	wan	wan
Dateiname	108103_ANL_218_BLAATT-1-4_DETAILS.DWG		
Projekt-Nr.	108103	Maßstab	1:1.000 /500
Bericht-Nr.		Untertitel	20B Blatt 1
		Maßstab	1:100 /50