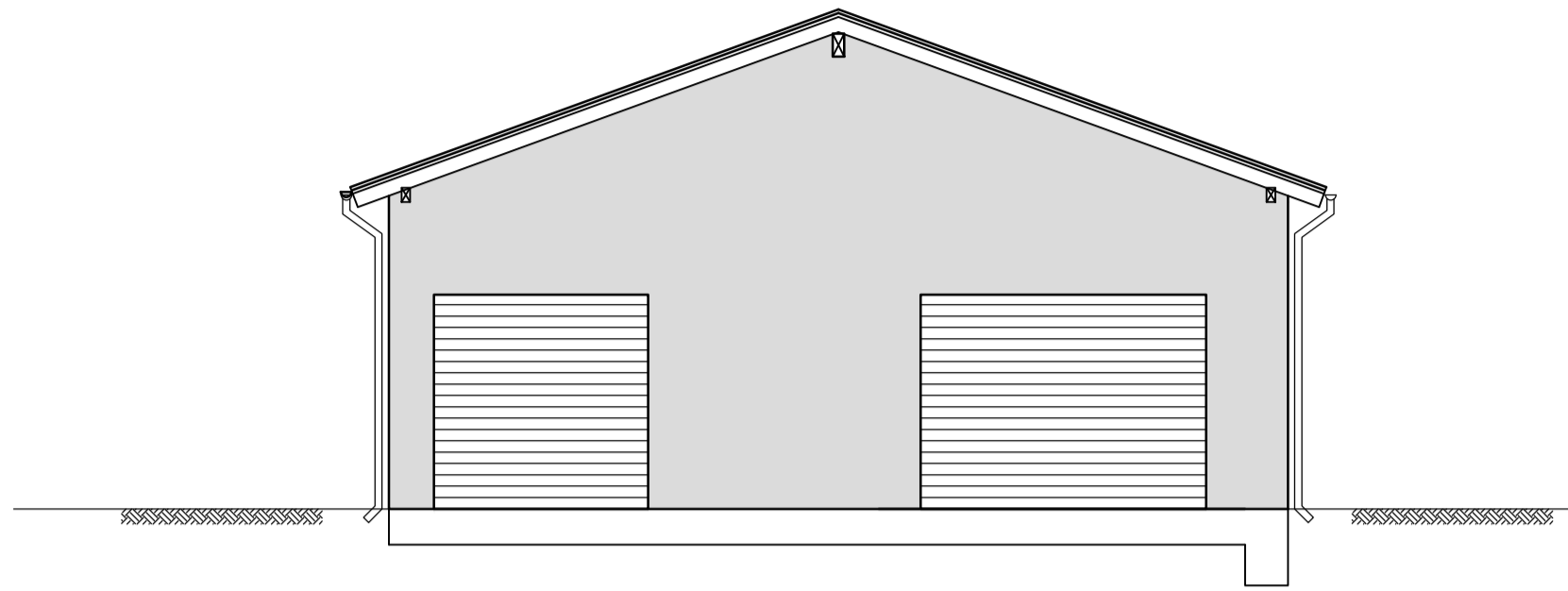
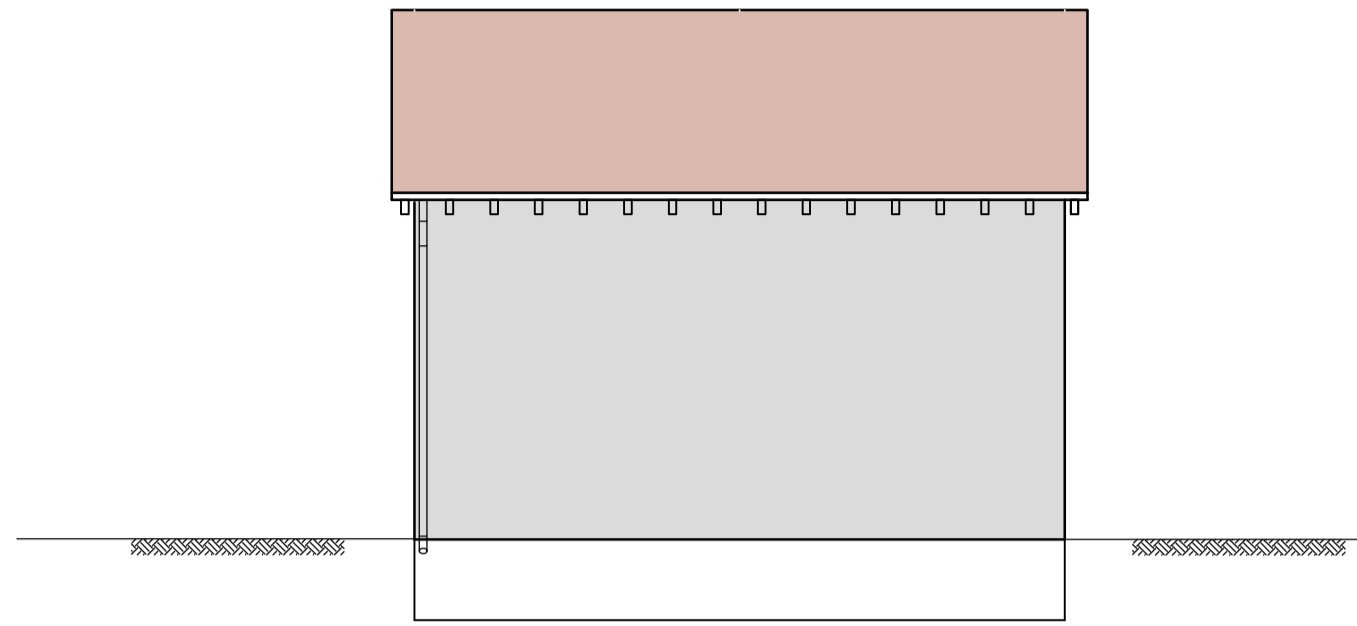


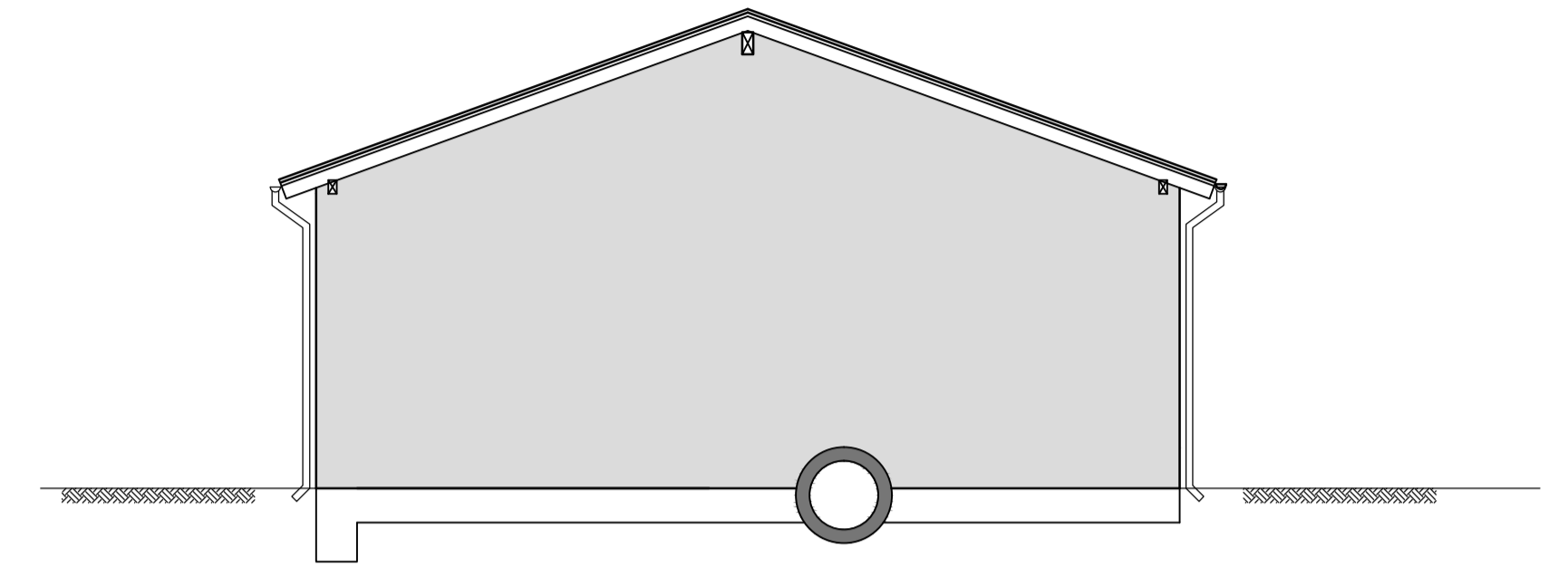
Ansicht von Nord



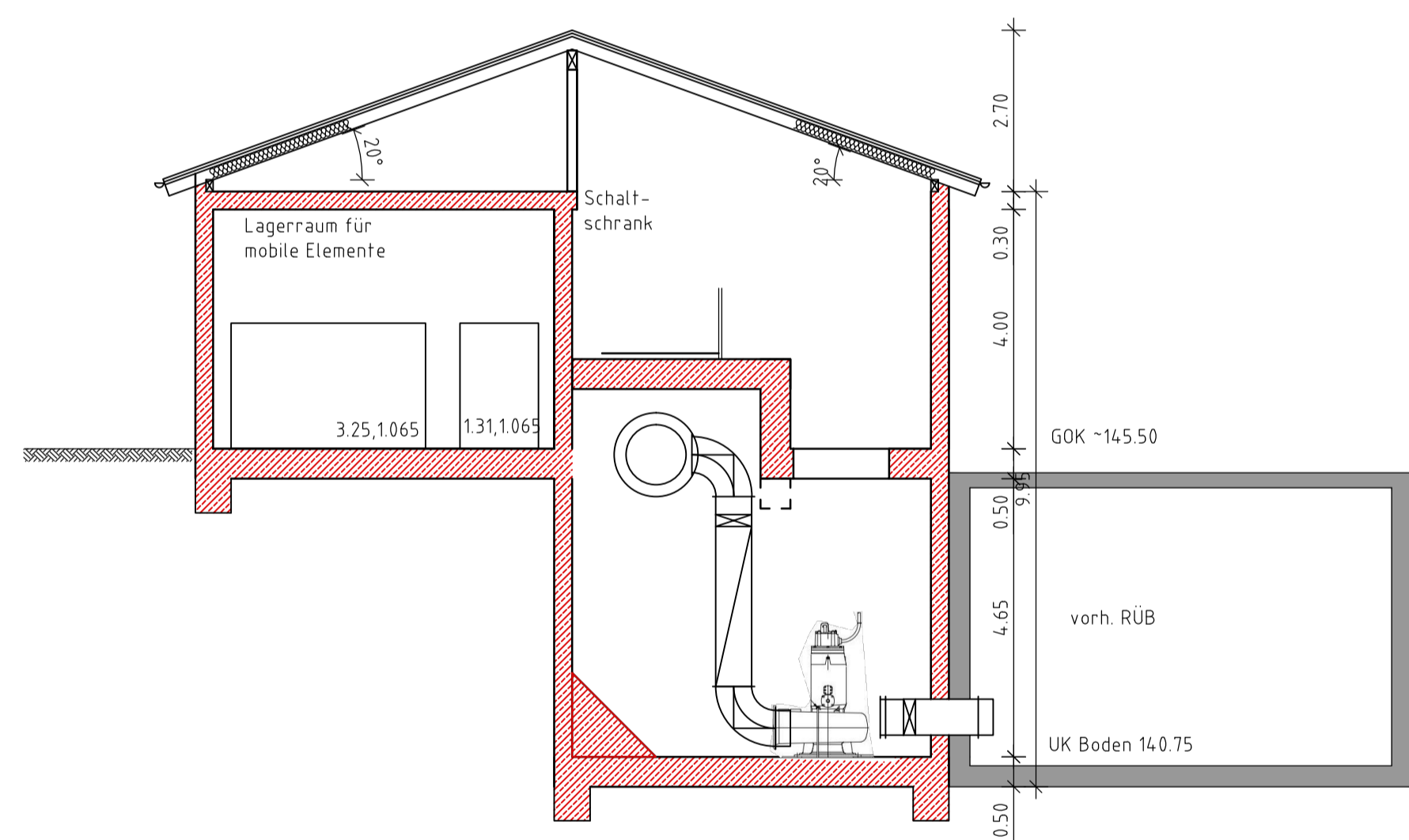
Ansicht von West und Ost



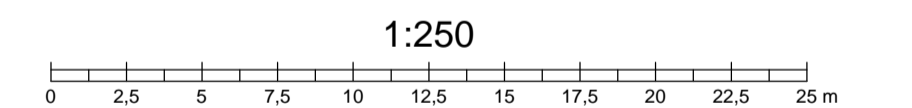
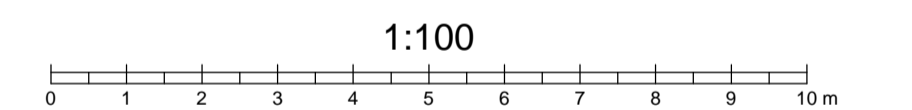
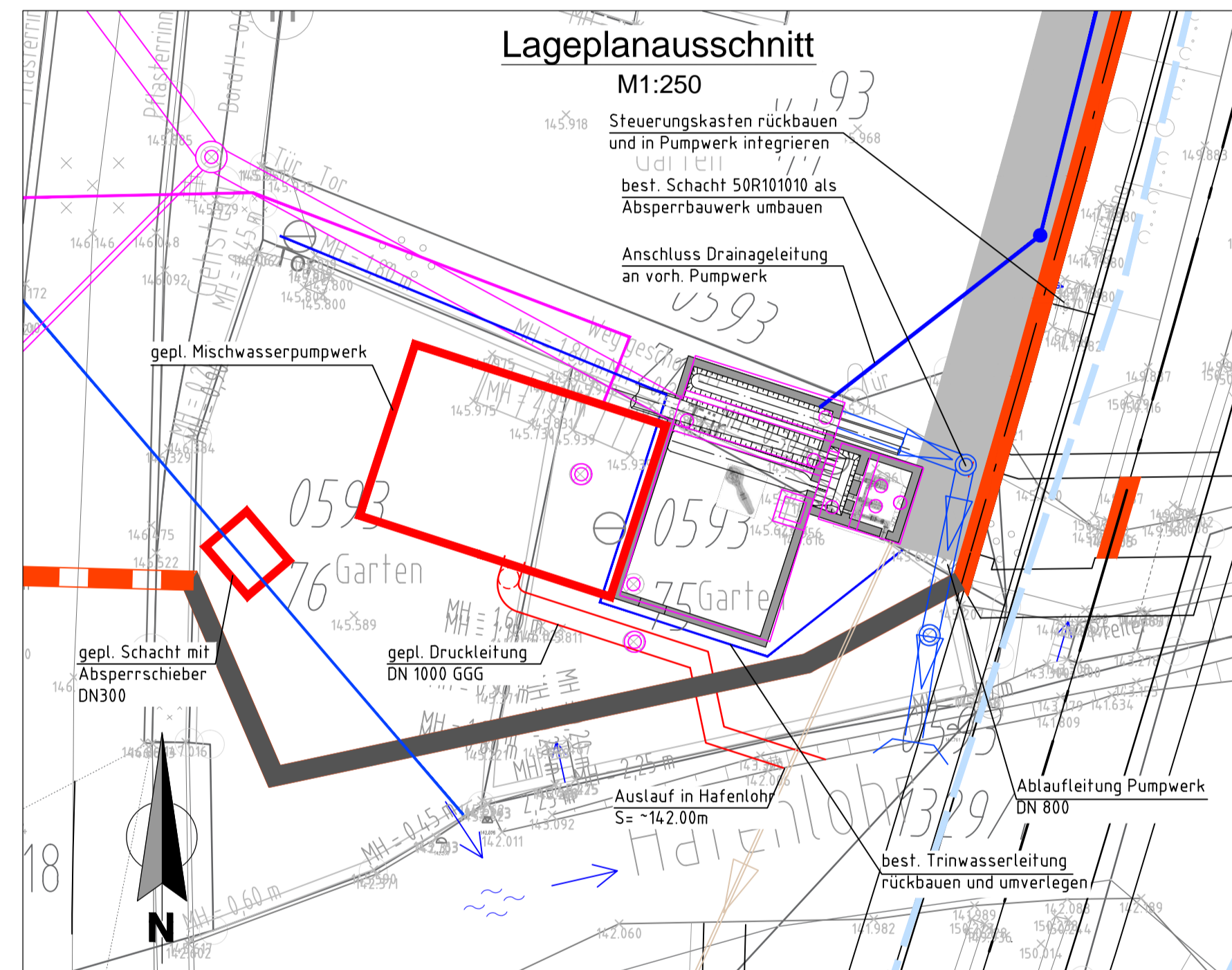
Ansicht von Süden



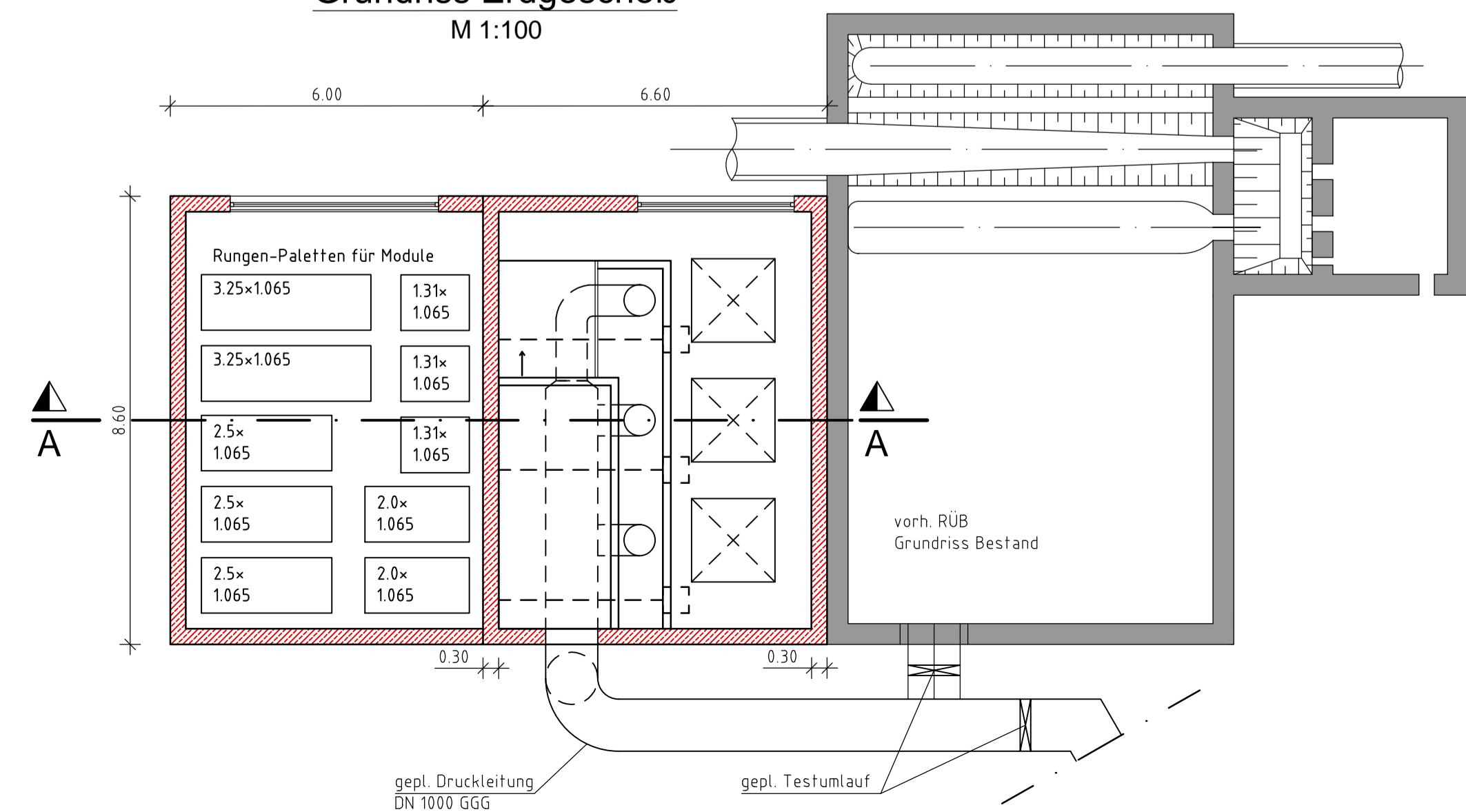
Schnitt A-A
M 1:100



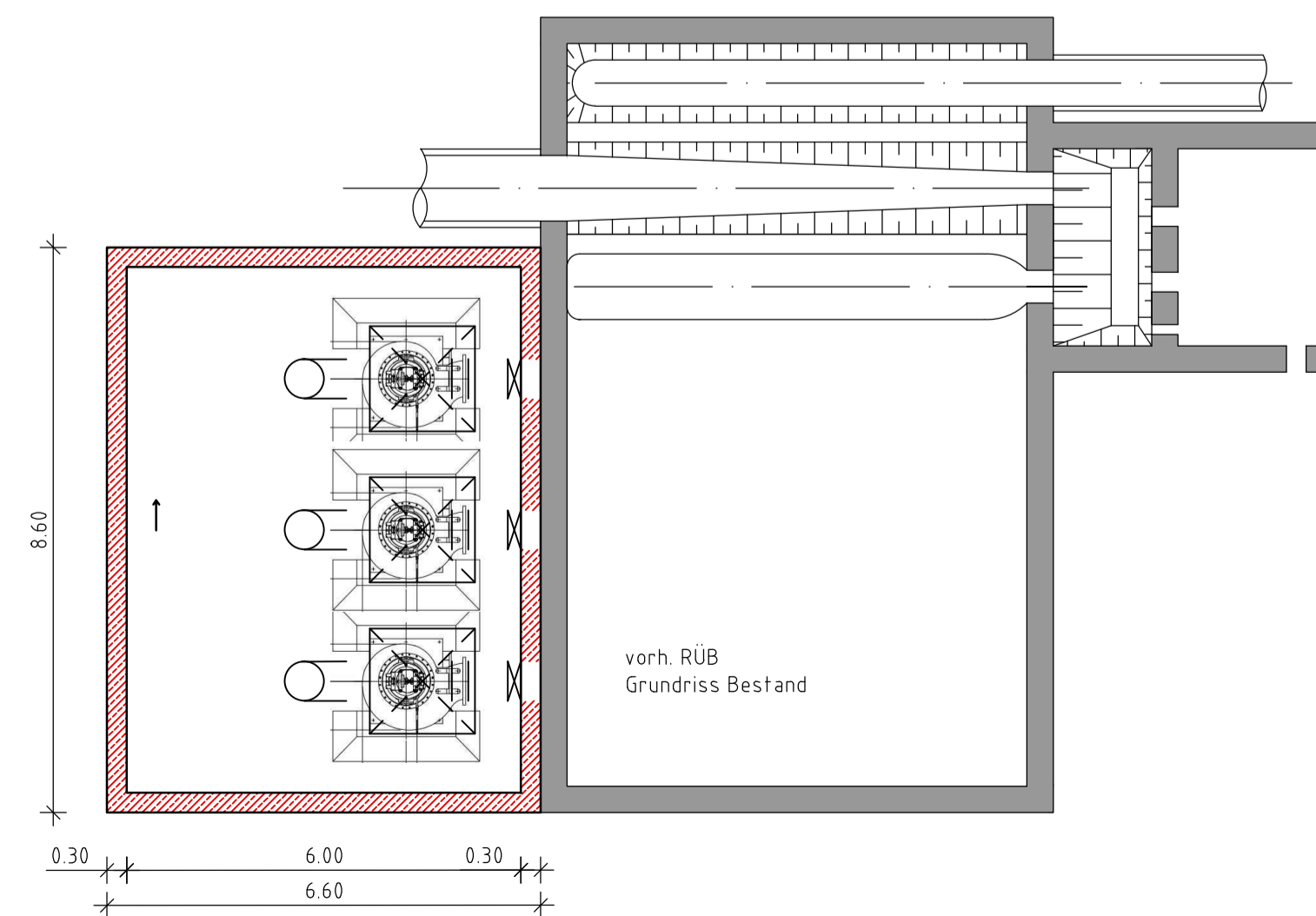
Lageplanausschnitt
M1:250



Grundriss Erdgeschoß
M 1:100



Grundriss Keller
M 1:100



Herstellung dichter Anschluss (Lehmplombe, Dichtungsring) sämtlicher Leitungsquerungen im Bereich der Dichtwand.

Quellen:
Geobasisdaten: © Bayerische Vermessungsverwaltung, www.geodaten.bayern.de
Geofachdaten: © Wasserwirtschaftsamt Aschaffenburg, www.wwa-ab.bayern.de

Antragsteller
Freistaat Bayern vertreten durch:
Wasserwirtschaftsamt Aschaffenburg
Cornelienstraße 1
63739 Aschaffenburg

Entwurfsverfasser
CDM Smith
CDM Smith Consult GmbH
Neue Bergstraße 13
64665 Alsbach
tel: 06257 504-0
fax: 06257 504-100
rhein-main@cdmsmith.com
www.cdmsmith.com

Projekt: Hochwasserschutz Hafenhöhr
Entwurfs- und Genehmigungsplanung

Titel
Detail Erweiterung Mischwasserpumpwerk

| | | | | | |
|-----------|--------------------------------------|--------------------------------|----------|------------------------------|-------------|
| 03.05.18 | | 03.05.18 | | | |
| Datum | | Unterschrift Entwurfsverfasser | | Datum | |
| | | | | Unterschrift Vorhabensträger | |
| Gez. | Bearb. | Gepr. CDMS | Gepr. VT | Projekt-Nr. | Maßstab |
| Dez. 2017 | Dez. 2017 | Dez. 2017 | | 108103 | 1 : 250 |
| Name | reg | wan | wan | Bericht-Nr. | 1 : 100 |
| Dateiname | 108103_ANL_21B_BLATT-1-4_DETAILS.DWG | | | | 20B Blatt 3 |