

Region Bayerischer Untermain (1)

Gebietskulisse
Freiflächen-Photovoltaikanlagen

Flächen mit geringem Raumwiderstand

Flächen mit mittleren Raumwiderstand

Natur- und Artenschutz

- Landschaftsschutzgebiet
- Landschaftliches Vorbehaltsgebiet außerhalb von naturschutzfachlich gesicherten Gebieten
- Arten und Lebensräume mit mittlerer Bedeutung (Wertstufe 3)

Landschaftsbild/Landschaftserleben, Freiraum und Erholung, Kulturgüter

- Landschaftsbildeinheit mit überwiegend hoher charakteristischer landschaftlicher Eigenart (Stufe 4) und hoher Erholungseignung (Stufe 3)
- Bedeutsame Kulturlandschaften
- Bodendenkmal

Boden / Natürliche Ertragsfähigkeit landwirtschaftlich genutzter Böden

- Landwirtschaftlicher Boden mit hoher natürlicher Ertragsfähigkeit (Acker-/ Grünlandzahlen 61 - 75)
- Sonderkultur Obstplantage / Obst- und Beerenobstbestände
- Sonderkultur Baumschule

Gebiete zum Schutz des Wasserhaushalts

- Trinkwasserschutzgebiet Zone II, IIIA, IIIB
- Vorranggebiet für Wasserversorgung
- Vorbehaltsgebiet für Wasserversorgung

Bodenschätze

- Vorbehaltsgebiet für Bodenschätze
- 300m Sicherheitspuffer um Vorrang- und Vorbehaltsgebiete für Bodenschätze bei Sprengungen

Flächen mit hohen Raumwiderstand

Natur- und Artenschutz

- Natura 2000-Gebiet: FFH-Gebiet und SPA-Gebiet
- Arten und Lebensräume mit hoher Bedeutung (Wertstufe 4): Flächen der Artenschutzkartierung (ASK): Flora, Gewässer (Amphibien, Libellen etc.) und sonstige Lebensräume (Tagfalter, Heuschrecken, Reptilien etc.); Flächen des Arten- und Biotopschutzprogramms (ABSP); **Wiesenbrüterflächen**; Biotope (aggregierte Schwerpunktbereiche);

Landschaftsbild/Landschaftserleben, Freiraum und Erholung, Kulturgüter

- Landschaftsbildeinheit mit überwiegend sehr hoher charakteristischer landschaftlicher Eigenart (Stufe 5) und hoher Erholungseignung (Stufe 3)
- Regionales Trenngrün
- Regionaler Grünzug

Gebiete zum Schutz der Bodenfunktionen

- Landwirtschaftlicher Boden mit sehr hoher natürlicher Ertragsfähigkeit (Acker-/ Grünlandzahlen > 75)
- Sonderkultur Weinbau

Gebiete zum Schutz des Wasserhaushalts

- Trinkwasserschutzgebiet Zone II
- Überschwemmungsgebiet festgesetzt / vorläufig gesichert

Bodenschätze

- Vorranggebiet Bodenschätze

Wälder und Forsten

- Schutzwald
- Bannwald
- Wald mit besonderer Bedeutung gemäß Waldfunktionsplan
- Sonstiger Wald / Gehölz

Flächen mit sehr hohem Raumwiderstand

Natur- und Artenschutz

- Naturschutzgebiet
- Naturdenkmal / Geschützter Landschaftsbestandteil

Gebiete zum Schutz des Wasserhaushalts

- Trinkwasserschutzgebiet Zone I

Wälder und Forsten

- Naturwaldreservat / Naturwaldfläche

Konfliktbereiche Landschaftsbild/Landschaftserleben, Freiraum und Erholung sowie Kulturgüter

Leitstrukturen (visuelle Leitlinie und Höhenrücken), landschaftsprägendes Element, naturkundlicher Anziehungspunkt, Aussichtspunkt, Schwerpunkt landschaftsbezogener Erholung sowie kulturhistorisch bedeutsame landschaftsprägendes Denkmal und Ensembles gelten als Ausschlussstatbestände, deren konkreter räumlicher Wirkbereich hier nicht untersucht, im Einzelfall aber beachtet werden muss (Restriktionskriterium)

- * Landschaftsprägendes Element und Ensemble, z.B. Heckenstruktur, Streuobstwiese, Rodungsinsel
- Naturkundlicher Anziehungspunkt
- Schwerpunkt landschaftsbezogener Erholung
- * Aussichtspunkt
- ||||| Visuelle Leitlinie mit sehr hoher Fernwirkung
- ||||| Visuelle Leitlinie mit hoher Fernwirkung
- ||||| Höhenrücken mit sehr hoher Fernwirkung
- ||||| Höhenrücken mit hoher Fernwirkung
- ◆ Kulturhistorisch bedeutsames landschaftsprägendes Denkmal und Ensemble mit sehr hoher Fernwirkung
- ◆ Kulturhistorisch bedeutsames landschaftsprägendes Denkmal und Ensemble mit hoher Fernwirkung
- Kulturhistorisch bedeutsames landschaftsprägendes Denkmal und Ensemble

Nachrichtliche Darstellung

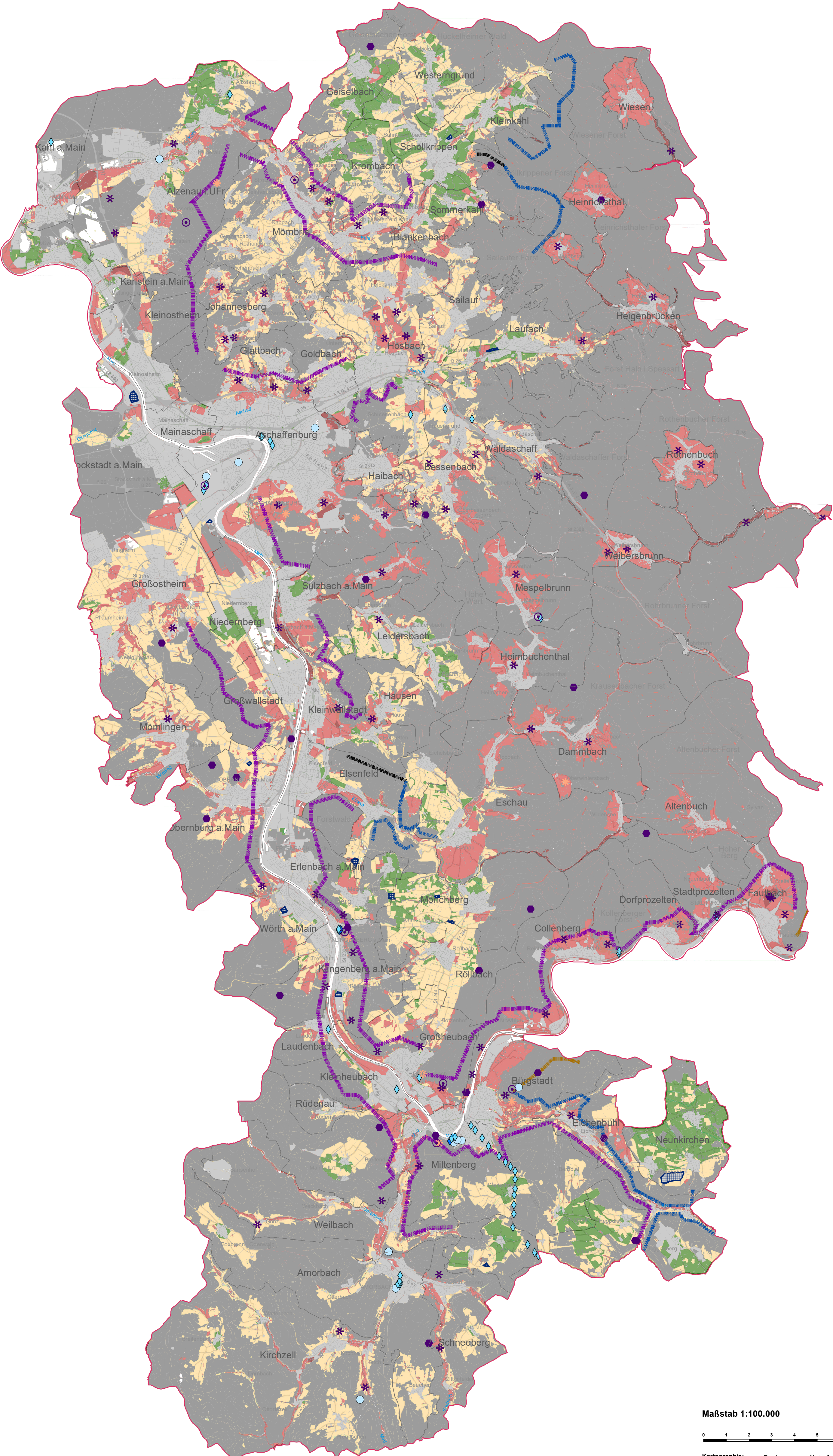
- Bestehende Photovoltaikanlage im Rahmen kommunaler Bauleitplanung

Zusätzliche Darstellungen

- Siedlungsfläche (rechtskräftige Bauleitplanung, Tatsächliche Nutzung gemäß ALKIS)
- Infrastruktur: Schienenweg, Bundes-, Landes- und Kreisstraße sowie Bundesautobahn, Binnenschiffahrtsstraße, Flugplatz
- Gewässer
- Regionsgrenze

Verwaltungsgrenzen

- Gemeindegrenze
- Kreisgrenze
- Grenze des Regierungsbezirkes



Maßstab 1:100.000

Kartographie: Regierung von Unterfranken - Sachgebiet 24

Stand: Entwurf 24.November 2021

Quelle: © Bayerische Vermessungsverwaltung
© Bayerische Forstverwaltung
© Bayerisches Landesamt für Umwelt 2021
Reg. v. Ufr: Rauminformationssystem