

Vogelschutzgebietsgrenze

BaySF-Forstbetriebsfläche

Probeflächen

A321, Halsbandschnäpper, *Ficedula albicollis* (B)

Revier

Niststandort

A238, Mittelspecht, *Dendrocopos medius* (B)

Revier

A236, Schwarzspecht, *Dryocopus martius* (B)

Revier

A229, Eisvogel, *Alcedo atthis* (B)

Revier

A338, Neuntöter, *Lanius collurio* (C)

Revier

Einzelnachweise Arten (Artikel 4 Abs. 2 VS-RL, im Standarddatenbogen genannt)

A207, Hohltaube, *Columba oenas* (A)

Revier

A210, Turteltaube, *Streptopelia turtur* (B)

Revier

A233, Wendehals, *Jynx torquilla* (B)

Revier

A256, Baumpieper, *Anthus trivialis* (C)

Revier

A271, Nachtigall, *Luscinia megarhynchos* (B)

Revier

A309, Dorngrasmücke, *Sylvia communis* (B)

Revier

A337, Pirol, *Oriolus oriolus* (B)

Revier

Die Bewertung der Arten ist in Klammern hinter der entsprechenden Schutzgutbezeichnung in der Legende genannt. Kurzdefinition der Erhaltungszustände sind A = sehr gut, B = gut und C = mittel bis schlecht. Sternchen (*) = prioritär (vom Verschwinden bedrohte Lebensraumtypen und FFH-Arten)

Die Abgrenzung der Waldflächen erfolgte nach den Vorgaben für die FFH-Kartierung, sie entspricht nicht zwingend den walddesetzlichen Vorgaben.

Managementplanung

Vogelschutzgebiet 6425-471 Unterfränkisches Taubertal und Laubwälder nördlich Röttingen

Karte 2 Bestand und Bewertung - Vogelarten (Anh. I bzw. Art. 4 Abs. 2 VS-RL)

Blatt:

1 von 11

Kartenfertigung:

30.11.2022

Bearbeitung:

Amt für Ernährung, Landwirtschaft und Forsten Kitzingen-Würzburg

Bayerische Landesanstalt für Wald und Forstwirtschaft

Regierung von Unterfranken

Bayerische Forstverwaltung

Planungsbüro: Christian Fischer, Großheirath

Originalmaßstab: 1:5.000

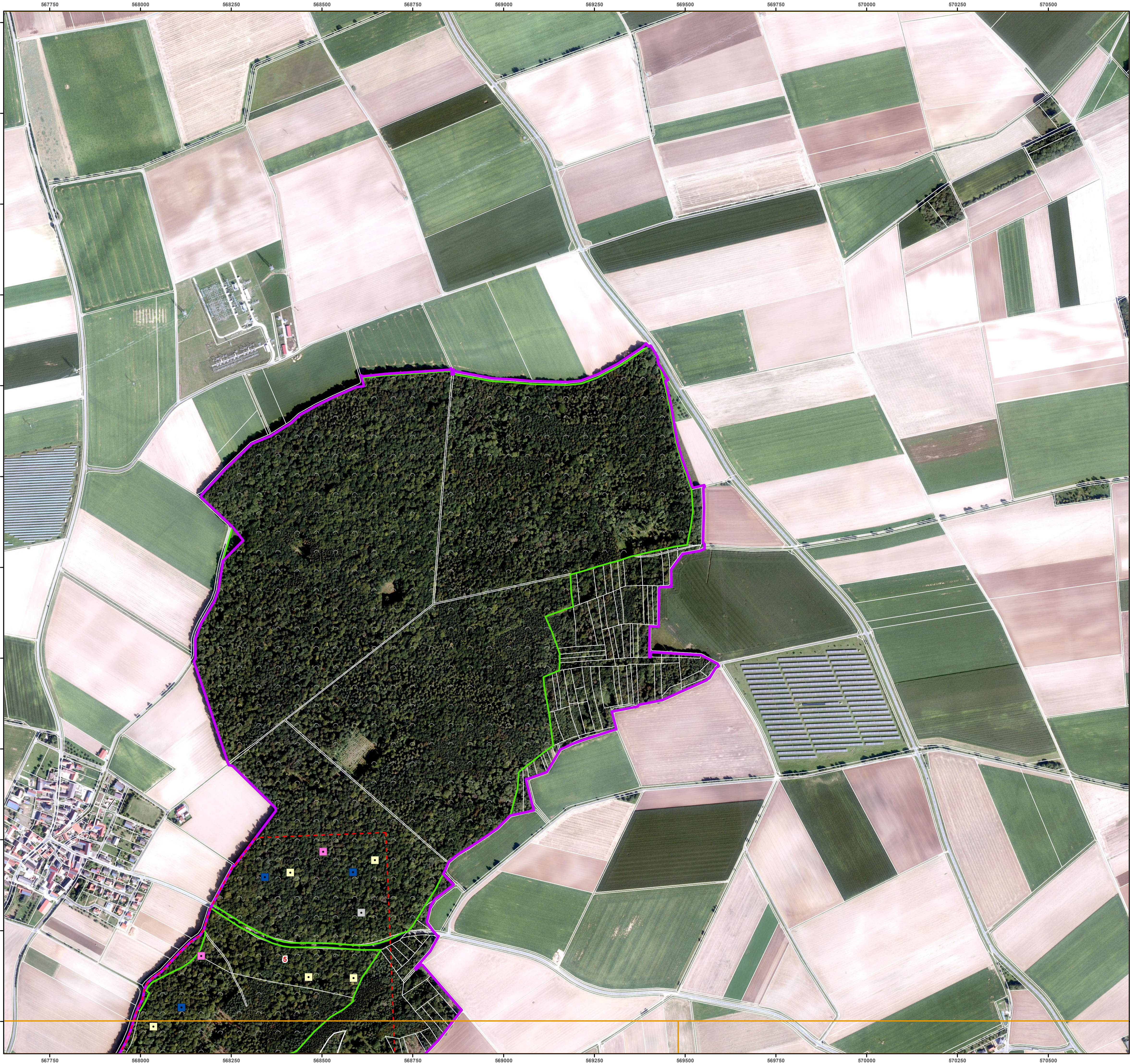
Geodaten: Bayerische Vermessungsverwaltung (www.geodaten.bayern.de)

Bayerische Forstverwaltung (www.forst.bayern.de)

Bayerisches Landesamt für Umwelt (www.lfu.bayern.de)

Koordinatensystem: UTM Zone 32N

0 50 100 150 200 Meter



- Vogelschutzgebietsgrenze
- BaySF-Forstbetriebsfläche
- Probeflächen

Einzelnachweise Arten (Anhang I VS-RL, im Standarddatenbogen genannt)
A321, Halsbandschnäpper, *Ficedula albicollis* (B)

- Revier
- Niststandort

A238, Mittelspecht, *Dendrocopos medius* (B)

- Revier

A236, Schwarzspecht, *Dryocopus martius* (B)

- Revier

A229, Eisvogel, *Alcedo atthis* (B)

- Revier

A338, Neuntöter, *Lanius collurio* (C)

- Revier

Einzelnachweise Arten (Artikel 4 Abs. 2 VS-RL, im Standarddatenbogen genannt)
A207, Hohltaube, *Columba oenas* (A)

- Revier

A210, Turteltaube, *Streptopelia turtur* (B)

- Revier

A233, Wendehals, *Jynx torquilla* (B)

- Revier

A256, Baumpieper, *Anthus trivialis* (C)

- Revier

A271, Nachtigall, *Luscinia megarhynchos* (B)

- Revier

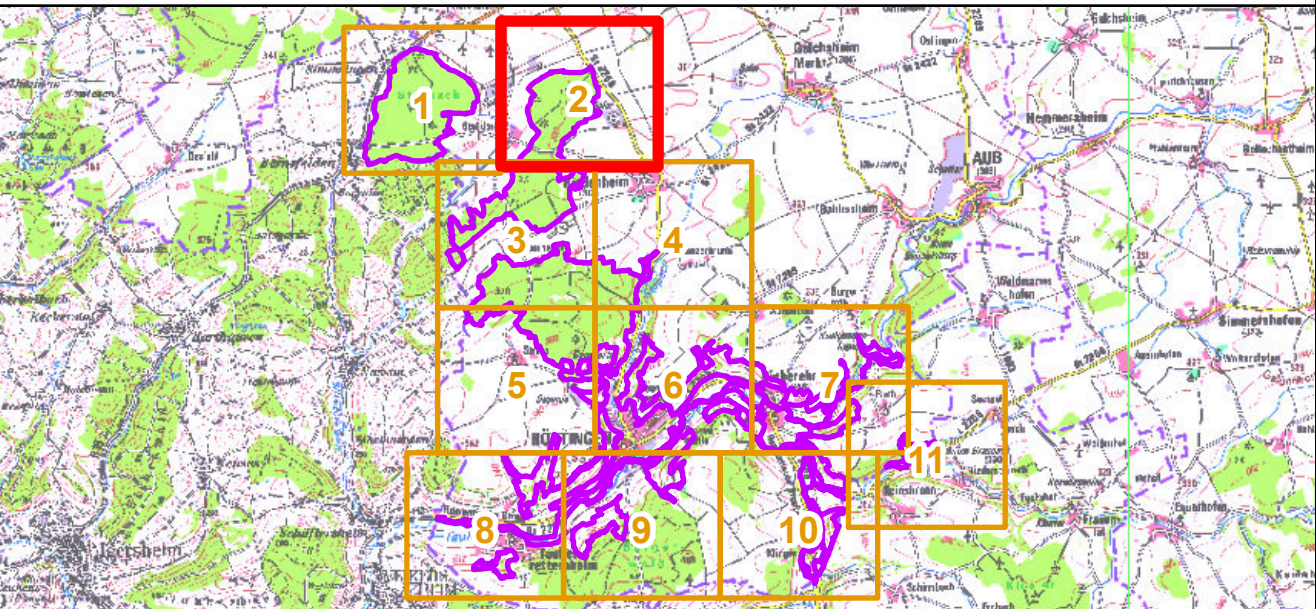
A309, Dorngrasmücke, *Sylvia communis* (B)

- Revier

A337, Pirol, *Oriolus oriolus* (B)

- Revier

Die Bewertung der Arten ist in Klammern hinter der entsprechenden Schutzgutbezeichnung in der Legende genannt.
Kurzdefinition der Erhaltungszustände sind A = sehr gut, B = gut und C = mittel bis schlecht.
Sternchen (*) = prioritär (vom Verschwinden bedrohte Lebensraumtypen und FFH-Arten)
Die Abgrenzung der Waldflächen erfolgte nach den Vorgaben für die FFH-Kartierung, sie entspricht nicht zwingend den
waldgesetzlichen Vorgaben.



Managementplanung Vogelschutzgebiet 6425-471 Unterfränkisches Taubertal und Laubwälder nördlich Röttingen



Karte 2 Bestand und Bewertung - Vogelarten (Anh. I bzw. Art. 4 Abs. 2 VS-RL)

Blatt:
2 von 11

Kartenfertigung:
30.11.2022

Bearbeitung:

Amt für Ernährung, Landwirtschaft und Forsten Kitzingen-Würzburg
Bayerische Landesanstalt für Wald und Forstwirtschaft
Regierung von Unterfranken



Planungsbüro: Christian Fischer, Großheirath

Originalmaßstab: 1:5.000

0 50 100 150 200 Meter



Geodaten:
Bayerische Vermessungsverwaltung (www.geodaten.bayern.de)
Bayerische Forstverwaltung (www.forst.bayern.de)
Bayerisches Landesamt für Umwelt (www.lfu.bayern.de)
Koordinatensystem: UTM Zone 32N



Vogelschutzgebietsgrenze

BaySF-Forstbetriebsfläche

Probeflächen

Einzelnachweise Arten (Anhang I VS-RL, im Standarddatenbogen genannt)
A321, Halsbandschnäpper, *Ficedula albicollis* (B)

Revier

Niststandort

A238, Mittelspecht, *Dendrocopos medius* (B)

Revier

A236, Schwarzspecht, *Dryocopus martius* (B)

Revier

A229, Eisvogel, *Alcedo atthis* (B)

Revier

A338, Neuntöter, *Lanius collurio* (C)

Revier

Einzelnachweise Arten (Artikel 4 Abs. 2 VS-RL, im Standarddatenbogen genannt)
A207, Hohltaube, *Columba oenas* (A)

Revier

A210, Turteltaube, *Streptopelia turtur* (B)

Revier

A233, Wendehals, *Jynx torquilla* (B)

Revier

A256, Baumpieper, *Anthus trivialis* (C)

Revier

A271, Nachtigall, *Luscinia megarhynchos* (B)

Revier

A309, Dorngrasmücke, *Sylvia communis* (B)

Revier

A337, Pirol, *Oriolus oriolus* (B)

Revier

Die Bewertung der Arten ist in Klammern hinter der entsprechenden Schutzgutbezeichnung in der Legende genannt.
Kurzdefinition der Erhaltungszustände sind A = sehr gut, B = gut und C = mittel bis schlecht.
Sternchen (*) = prioritär (vom Verschwinden bedrohte Lebensraumtypen und FFH-Arten)
Die Abgrenzung der Waldflächen erfolgte nach den Vorgaben für die FFH-Kartierung, sie entspricht nicht zwingend den
waldgesetzlichen Vorgaben.

Managementplanung
Vogelschutzgebiet 6425-471 Unterfränkisches
Taubertal und Laubwälder nördlich Röttingen

Karte 2 Bestand und Bewertung - Vogelarten (Anh. I bzw. Art. 4 Abs. 2 VS-RL)

Blatt:
3 von 11

Kartenfertigung:
30.11.2022

Bearbeitung:

Amt für Ernährung, Landwirtschaft und Forsten Kitzingen-Würzburg
Bayerische Landesanstalt für Wald und Forstwirtschaft
Regierung von Unterfranken

BAYERISCHE FORSTVERWALTUNG

Planungsbüro: Christian Fischer, Großheirath

Originalmaßstab: 1:5.000

0 50 100 150 200 Meter

Geodaten:
Bayerische Vermessungsverwaltung (www.geodaten.bayern.de)
Bayerische Forstverwaltung (www.forst.bayern.de)
Bayerisches Landesamt für Umwelt (www.lfu.bayern.de)
Koordinatensystem: UTM Zone 32N



Vogelschutzgebietsgrenze

BaySF-Forstbetriebsfläche

Probeflächen

A321, Halsbandschnäpper, *Ficedula albicollis* (B)

Revier

Niststandort

A238, Mittelspecht, *Dendrocopos medius* (B)

Revier

A236, Schwarzspecht, *Dryocopus martius* (B)

Revier

A229, Eisvogel, *Alcedo atthis* (B)

Revier

A338, Neuntöter, *Lanius collurio* (C)

Revier

Einzelnachweise Arten (Artikel 4 Abs. 2 VS-RL, im Standarddatenbogen genannt)

A207, Hohltaube, *Columba oenas* (A)

Revier

A210, Turteltaube, *Streptopelia turtur* (B)

Revier

A233, Wendehals, *Jynx torquilla* (B)

Revier

A256, Baumpieper, *Anthus trivialis* (C)

Revier

A271, Nachtigall, *Luscinia megarhynchos* (B)

Revier

A309, Dorngrasmücke, *Sylvia communis* (B)

Revier

A337, Pirol, *Oriolus oriolus* (B)

Revier

Die Bewertung der Arten ist in Klammern hinter der entsprechenden Schutzgutbezeichnung in der Legende genannt. Kurzdefinition der Erhaltungszustände sind A = sehr gut, B = gut und C = mittel bis schlecht. Sternchen (*) = prioritär (vom Verschwinden bedrohte Lebensraumtypen und FFH-Arten) Die Abgrenzung der Waldflächen erfolgte nach den Vorgaben für die FFH-Kartierung, sie entspricht nicht zwingend den walddesetzlichen Vorgaben.

Managementplanung

Vogelschutzgebiet 6425-471 Unterfränkisches Taubertal und Laubwälder nördlich Röttingen

Karte 2 Bestand und Bewertung - Vogelarten (Anh. I bzw. Art. 4 Abs. 2 VS-RL)

Blatt:

4 von 11

Kartenfertigung:

30.11.2022

Bearbeitung:

Amt für Ernährung, Landwirtschaft und Forsten Kitzingen-Würzburg
Bayerische Landesanstalt für Wald und Forstwirtschaft
Regierung von Unterfranken

BAYERISCHE FORSTVERWALTUNG




Planungsbüro: Christian Fischer, Großheirath

Originalmaßstab: 1:5.000

0 50 100 150 200 Meter



Geodaten:
Bayerische Vermessungsverwaltung (www.geodaten.bayern.de)
Bayerische Forstverwaltung (www.forst.bayern.de)
Bayerisches Landesamt für Umwelt (www.lfu.bayern.de)
Koordinatensystem: UTM Zone 32N



-  Vogelschutzgebietsgrenze
 BaySF-Forstbetriebsfläche
 Probeflächen

Einzelnachweise Arten (Anhang I VS-RL, im Standarddatenbogen genannt)

A321, Halsbandschnäpper, *Ficedula albicollis* (B)

-  Revier
 Niststandort

A238, Mittelspecht, *Dendrocopos medius* (B)

- Reviewer

A236, Schwarzspecht, *Dryocopus martius* (B)

- Reviewer

A229, Eisvogel, Alcedo atthis (B)

-  Reviewer

A338, Neuntöter, *Lanius collurio* (C)

- Reviewer

Einzelnachweise Arten (Artikel 4 Abs. 2 VS-RL, im Standarddatenbogen genannt)

A207, Hohltaube, Columba oenas (A)

- Review

A210, Turteltaube, *Streptopelia turtur* (B)

- Review

A233, Wendehals, Jynx torquilla (B)

- Review

A256, Baumpieper, Anthus trivialis (C)

- Review

A271, Nachtigall, *Luscinia megarhynchos* (B)

- Review

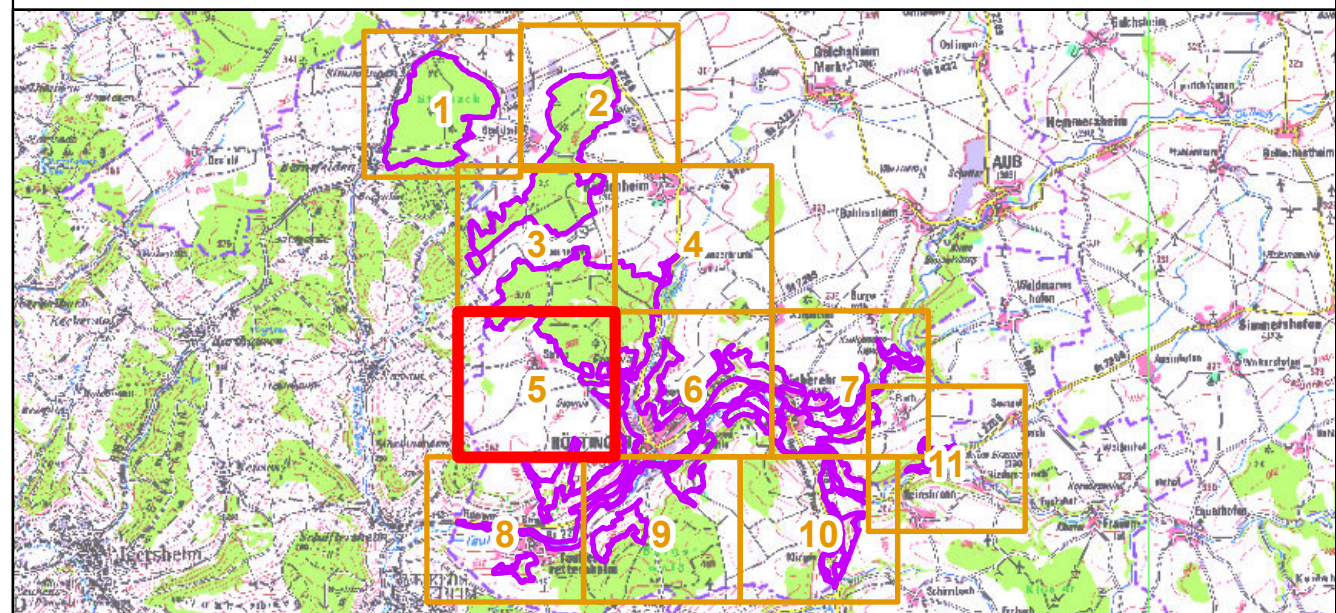
A309, Dorngrasmücke, *Sylvia communis* (B)

- Reviewer**

A337, Pirol, Oriolus oriolus (B)

- Review

Die Bewertung der Arten ist in Klammern hinter der entsprechenden Schutzgutbezeichnung in der Legende genannt. Kurzdefinition der Erhaltungszustände sind A = sehr gut, B = gut und C = mittel bis schlecht. Sternchen (*) = prioritär (vom Verschwinden bedrohte Lebensraumtypen und FFH-Arten). Die Abgrenzung der Waldflächen erfolgte nach den Vorgaben für die FFH-Kartierung, sie entspricht nicht zwingend den walddasectionellen Vorgaben.



Managementplanung
Vogelschutzgebiet 6425-471 Unterfränkisches
Taubertal und Laubwälder nördlich Röttingen

Karte 2 Bestand und Bewertung - Vogelarten (Anh. I bzw. Art. 4 Abs. 2 VS-RL)

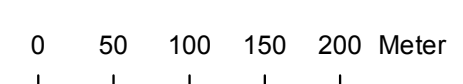
Blatt:	Kartenfertigung:
5 von 11	30.11.2022

Bearbeitung:

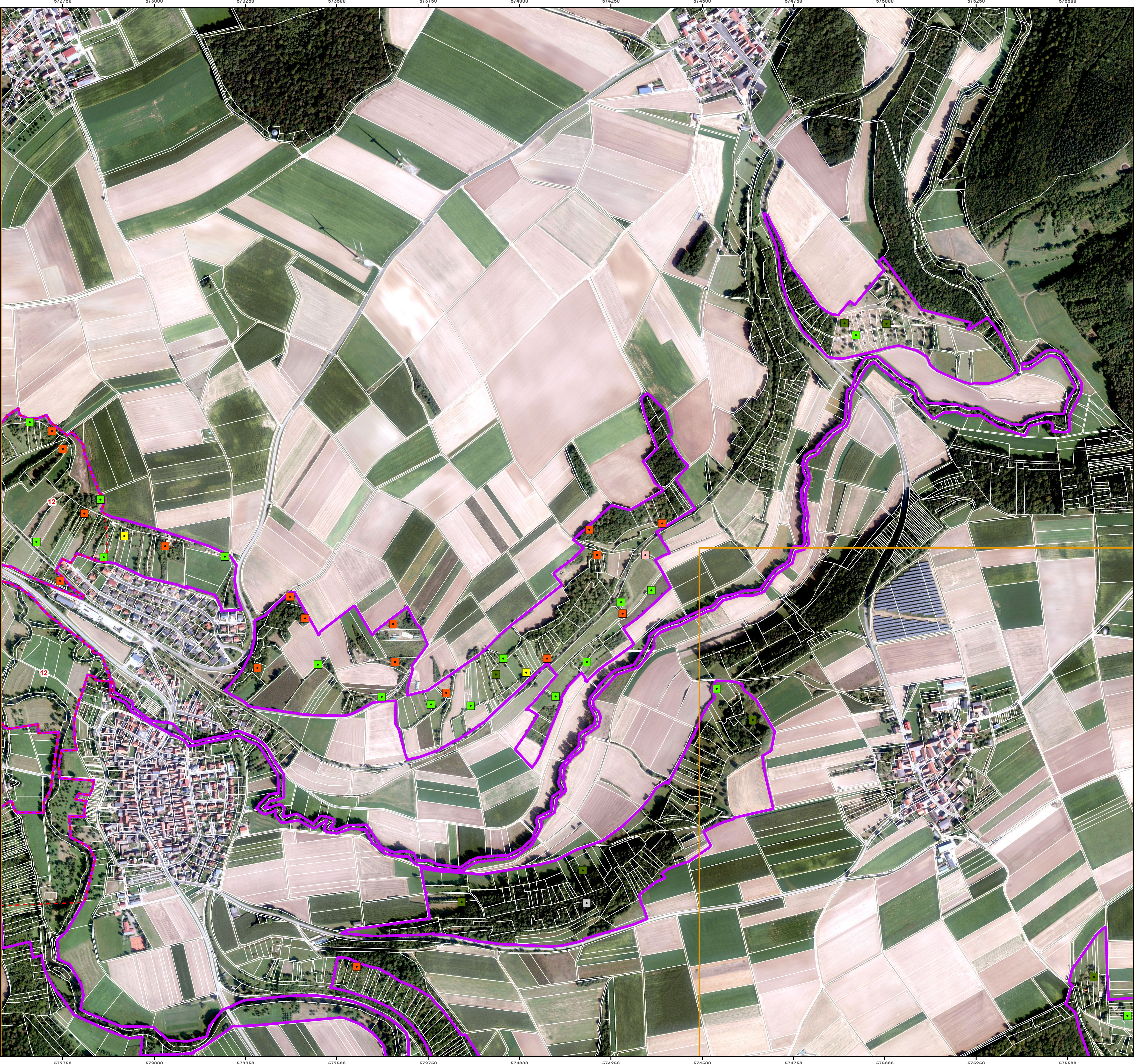
Amt für Ernährung, Landwirtschaft und Forsten Kitzingen-Würzburg
Bayerische Landesanstalt für Wald und Forstwirtschaft
Regierung von Unterfranken

Planungsbüro: Christian Fischer, Großheirath

Originalmaßstab: 1:5.000



Geodaten:
Bayerische Vermessungsverwaltung (www.geodaten.bayern.de)
Bayerische Forstverwaltung (www.forst.bayern.de)
Bayerisches Landesamt für Umwelt (www.lfu.bayern.de)
Koordinatensystem: UTM Zone 32N



Vogelschutzgebietsgrenze

BaySF-Forstbetriebsfläche

Probeflächen

A321, Halsbandschnäpper, *Ficedula albicollis* (B)

Revier

A238, Mittelspecht, *Dendrocopos medius* (B)

Niststandort

A236, Schwarzspecht, *Dryocopus martius* (B)

Revier

A229, Eisvogel, *Alcedo atthis* (B)

Revier

A338, Neuntöter, *Lanius collurio* (C)

Revier

Einzelnachweise Arten (Anhang I VS-RL, im Standarddatenbogen genannt)

A207, Hohltaube, *Columba oenas* (A)

Revier

A210, Turteltaube, *Streptopelia turtur* (B)

Revier

A233, Wendehals, *Jynx torquilla* (B)

Revier

A256, Baumpieper, *Anthus trivialis* (C)

Revier

A271, Nachtigall, *Luscinia megarhynchos* (B)

Revier

A309, Dorngrasmücke, *Sylvia communis* (B)

Revier

A337, Pirol, *Oriolus oriolus* (B)

Revier

Die Bewertung der Arten ist in Klammern hinter der entsprechenden Schutzgutbezeichnung in der Legende genannt. Kurzdefinition der Erhaltungszustände sind A = sehr gut, B = gut und C = mittel bis schlecht. Sternchen (*) = prioritär (vom Verschwinden bedrohte Lebensraumtypen und FFH-Arten) Die Abgrenzung der Waldflächen erfolgte nach den Vorgaben für die FFH-Kartierung, sie entspricht nicht zwingend den walddesetzlichen Vorgaben.

Managementplanung

Vogelschutzgebiet 6425-471 Unterfränkisches Taubertal und Laubwälder nördlich Röttingen

NATURA 2000

Karte 2 Bestand und Bewertung - Vogelarten (Anh. I bzw. Art. 4 Abs. 2 VS-RL)

Blatt:

7 von 11

Kartenfertigung:

30.11.2022

Bearbeitung:

Amt für Ernährung, Landwirtschaft und Forsten Kitzingen-Würzburg
Bayerische Landesanstalt für Wald und Forstwirtschaft
Regierung von Unterfranken

BAYERISCHE FORSTVERWALTUNG

Planungsbüro: Christian Fischer, Großheirath

Originalmaßstab: 1:5.000

0 50 100 150 200 Meter

N

Geodaten:
Bayerische Vermessungsverwaltung (www.geodaten.bayern.de)
Bayerische Forstverwaltung (www.forst.bayern.de)
Bayerisches Landesamt für Umwelt (www.lfu.bayern.de)
Koordinatensystem: UTM Zone 32N



- Vogelschutzgebietsgrenze
- BaySF-Forstbetriebsfläche
- Probeflächen

Einzelnachweise Arten (Anhang I VS-RL, im Standarddatenbogen genannt)

A321, Halsbandschnäpper, *Ficedula albicollis* (B)

- Revier
- Niststandort

A238, Mittelspecht, *Dendrocopos medius* (B)

- Revier

A236, Schwarzspecht, *Dryocopus martius* (B)

- Revier

A229, Eisvogel, *Alcedo atthis* (B)

- Revier

A338, Neuntöter, *Lanius collurio* (C)

- Revier

Einzelnachweise Arten (Artikel 4 Abs. 2 VS-RL, im Standarddatenbogen genannt)

A207, Hohltaube, *Columba oenas* (A)

- Revier

A210, Turteltaube, *Streptopelia turtur* (B)

- Revier

A233, Wendehals, *Jynx torquilla* (B)

- Revier

A256, Baumpieper, *Anthus trivialis* (C)

- Revier

A271, Nachtigall, *Luscinia megarhynchos* (B)

- Revier

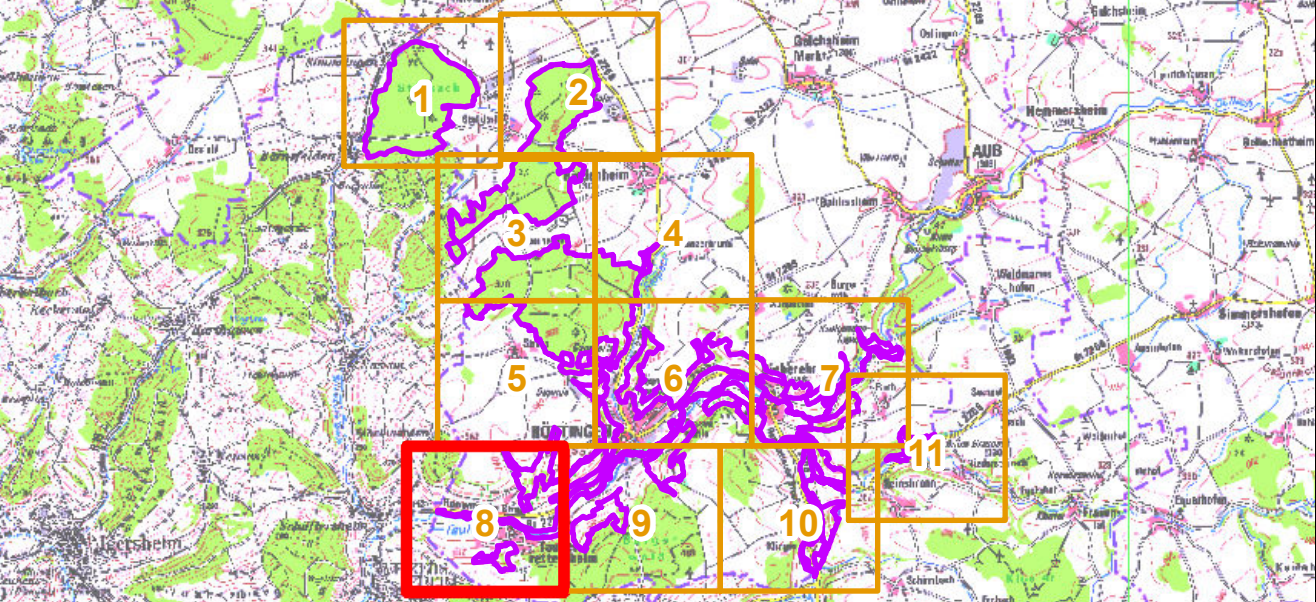
A309, Dorngrasmücke, *Sylvia communis* (B)

- Revier

A337, Pirol, *Oriolus oriolus* (B)

- Revier

Die Bewertung der Arten ist in Klammern hinter der entsprechenden Schutzgutbezeichnung in der Legende genannt. Kurzdefinition der Erhaltungszustände sind A = sehr gut, B = gut und C = mittel bis schlecht. Sternchen (*) = prioritär (vom Verschwinden bedrohte Lebensraumtypen und FFH-Arten) Die Abgrenzung der Waldflächen erfolgte nach den Vorgaben für die FFH-Kartierung, sie entspricht nicht zwingend den walddesetzlichen Vorgaben.



Managementplanung
Vogelschutzgebiet 6425-471 Unterfränkisches
Taubertal und Laubwälder nördlich Röttingen



Karte 2 Bestand und Bewertung - Vogelarten (Anh. I bzw. Art. 4 Abs. 2 VS-RL)

Blatt:
8 von 11

Kartenfertigung:
30.11.2022

Bearbeitung:

Amt für Ernährung, Landwirtschaft und Forsten Kitzingen-Würzburg
Bayerische Landesanstalt für Wald und Forstwirtschaft
Regierung von Unterfranken



Planungsbüro: Christian Fischer, Großheirath

Originalmaßstab: 1:5.000

0 50 100 150 200 Meter



Geodaten:
Bayerische Vermessungsverwaltung (www.geodaten.bayern.de)
Bayerische Forstverwaltung (www.forst.bayern.de)
Bayerisches Landesamt für Umwelt (www.lfu.bayern.de)
Koordinatensystem: UTM Zone 32N



Vogelschutzgebietsgrenze

BaySF-Forstbetriebsfläche

Probeflächen

Einzelnachweise Arten (Anhang I VS-RL, im Standarddatenbogen genannt)
A321, Halsbandschnäpper, *Ficedula albicollis* (B)

Revier

Niststandort

A238, Mittelspecht, *Dendrocopos medius* (B)

Revier

A236, Schwarzspecht, *Dryocopus martius* (B)

Revier

A229, Eisvogel, *Alcedo atthis* (B)

Revier

A338, Neuntöter, *Lanius collurio* (C)

Revier

Einzelnachweise Arten (Artikel 4 Abs. 2 VS-RL, im Standarddatenbogen genannt)
A207, Hohltaube, *Columba oenas* (A)

Revier

A210, Turteltaube, *Streptopelia turtur* (B)

Revier

A233, Wendehals, *Jynx torquilla* (B)

Revier

A256, Baumpieper, *Anthus trivialis* (C)

Revier

A271, Nachtigall, *Luscinia megarhynchos* (B)

Revier

A309, Dorngrasmücke, *Sylvia communis* (B)

Revier

A337, Pirol, *Oriolus oriolus* (B)

Revier

Die Bewertung der Arten ist in Klammern hinter der entsprechenden Schutzgutbezeichnung in der Legende genannt.
Kurzdefinition der Erhaltungszustände sind A = sehr gut, B = gut und C = mittel bis schlecht.
Sternchen (*) = prioritär (vom Verschwinden bedrohte Lebensraumtypen und FFH-Arten)
Die Abgrenzung der Waldflächen erfolgte nach den Vorgaben für die FFH-Kartierung, sie entspricht nicht zwingend den walddesetzlichen Vorgaben.

Managementplanung

Vogelschutzgebiet 6425-471 Unterfränkisches Taubertal und Laubwälder nördlich Röttingen

Karte 2 Bestand und Bewertung - Vogelarten (Anh. I bzw. Art. 4 Abs. 2 VS-RL)

Blatt:
9 von 11

Kartenfertigung:
30.11.2022

Bearbeitung:

Amt für Ernährung, Landwirtschaft und Forsten Kitzingen-Würzburg

Bayerische Landesanstalt für Wald und Forstwirtschaft

Regierung von Unterfranken

BAYERISCHE FORSTVERWALTUNG

Planungsbüro: Christian Fischer, Großheirath

Originalmaßstab: 1:5.000

0 50 100 150 200 Meter

Geodaten:
Bayerische Vermessungsverwaltung (www.geodaten.bayern.de)
Bayerische Forstverwaltung (www.forst.bayern.de)
Bayerisches Landesamt für Umwelt (www.lfu.bayern.de)
Koordinatensystem: UTM Zone 32N



Vogelschutzgebietsgrenze

BaySF-Forstbetriebsfläche

Probeflächen

A321, Halsbandschnäpper, *Ficedula albicollis* (B)

Revier

Niststandort

A238, Mittelspecht, *Dendrocopos medius* (B)

Revier

A236, Schwarzspecht, *Dryocopus martius* (B)

Revier

A229, Eisvogel, *Alcedo atthis* (B)

Revier

A338, Neuntöter, *Lanius collurio* (C)

Revier

Einzelnachweise Arten (Anhang I VS-RL, im Standarddatenbogen genannt)

A207, Hohltaube, *Columba oenas* (A)

Revier

A210, Turteltaube, *Streptopelia turtur* (B)

Revier

A233, Wendehals, *Jynx torquilla* (B)

Revier

A256, Baumpieper, *Anthus trivialis* (C)

Revier

A271, Nachtigall, *Luscinia megarhynchos* (B)

Revier

A309, Dorngrasmücke, *Sylvia communis* (B)

Revier

A337, Pirol, *Oriolus oriolus* (B)

Revier

Die Bewertung der Arten ist in Klammern hinter der entsprechenden Schutzgutbezeichnung in der Legende genannt. Kurzdefinition der Erhaltungszustände sind A = sehr gut, B = gut und C = mittel bis schlecht. Sternchen (*) = prioritär (vom Verschwinden bedrohte Lebensraumtypen und FFH-Arten) Die Abgrenzung der Waldflächen erfolgte nach den Vorgaben für die FFH-Kartierung, sie entspricht nicht zwingend den walddesetzlichen Vorgaben.

Managementplanung

Vogelschutzgebiet 6425-471 Unterfränkisches Taubertal und Laubwälder nördlich Röttingen

Karte 2 Bestand und Bewertung - Vogelarten (Anh. I bzw. Art. 4 Abs. 2 VS-RL)

Blatt:
10 von 11

Kartenfertigung:
30.11.2022

Bearbeitung:

Amt für Ernährung, Landwirtschaft und Forsten Kitzingen-Würzburg
Bayerische Landesanstalt für Wald und Forstwirtschaft
Regierung von Unterfranken

Planungsbüro: Christian Fischer, Großheirath

Originalmaßstab: 1:5.000

0 50 100 150 200 Meter

N

Geodaten:
Bayerische Vermessungsverwaltung (www.geodaten.bayern.de)
Bayerische Forstverwaltung (www.forst.bayern.de)
Bayerisches Landesamt für Umwelt (www.lfu.bayern.de)
Koordinatensystem: UTM Zone 32N



Vogelschutzgebietsgrenze

BaySF-Forstbetriebsfläche

Probeflächen

Einzelnachweise Arten (Anhang I VS-RL, im Standarddatenbogen genannt)
A321, Halsbandschnäpper, *Ficedula albicollis* (B)

Revier

Niststandort

A238, Mittelspecht, *Dendrocopos medius* (B)

Revier

A236, Schwarzspecht, *Dryocopus martius* (B)

Revier

A229, Eisvogel, *Alcedo atthis* (B)

Revier

A338, Neuntöter, *Lanius collurio* (C)

Revier

Einzelnachweise Arten (Artikel 4 Abs. 2 VS-RL, im Standarddatenbogen genannt)
A207, Hohltaube, *Columba oenas* (A)

Revier

A210, Turteltaube, *Streptopelia turtur* (B)

Revier

A233, Wendehals, *Jynx torquilla* (B)

Revier

A256, Baumpieper, *Anthus trivialis* (C)

Revier

A271, Nachtigall, *Luscinia megarhynchos* (B)

Revier

A309, Dorngrasmücke, *Sylvia communis* (B)

Revier

A337, Pirol, *Oriolus oriolus* (B)

Revier

Die Bewertung der Arten ist in Klammern hinter der entsprechenden Schutzgutbezeichnung in der Legende genannt.
Kurzdefinition der Erhaltungszustände sind A = sehr gut, B = gut und C = mittel bis schlecht.
Sternchen (*) = prioritär (vom Verschwinden bedrohte Lebensraumtypen und FFH-Arten)
Die Abgrenzung der Waldflächen erfolgte nach den Vorgaben für die FFH-Kartierung, sie entspricht nicht zwingend den walddesetzlichen Vorgaben.

Managementplanung
Vogelschutzgebiet 6425-471 Unterfränkisches Taubertal und Laubwälder nördlich Röttingen

Karte 2 Bestand und Bewertung - Vogelarten (Anh. I bzw. Art. 4 Abs. 2 VS-RL)

Blatt:
11 von 11

Kartenfertigung:
30.11.2022

Bearbeitung:
Amt für Ernährung, Landwirtschaft und Forsten Kitzingen-Würzburg
Bayerische Landesanstalt für Wald und Forstwirtschaft
Regierung von Unterfranken

BAYERISCHE FORSTVERWALTUNG

Planungsbüro: Christian Fischer, Großheirath

Originalmaßstab: 1:5.000

0 50 100 150 200 Meter

Geodaten:
Bayerische Vermessungsverwaltung (www.geodaten.bayern.de)
Bayerische Forstverwaltung (www.forst.bayern.de)
Bayerisches Landesamt für Umwelt (www.lfu.bayern.de)
Koordinatensystem: UTM Zone 32N