

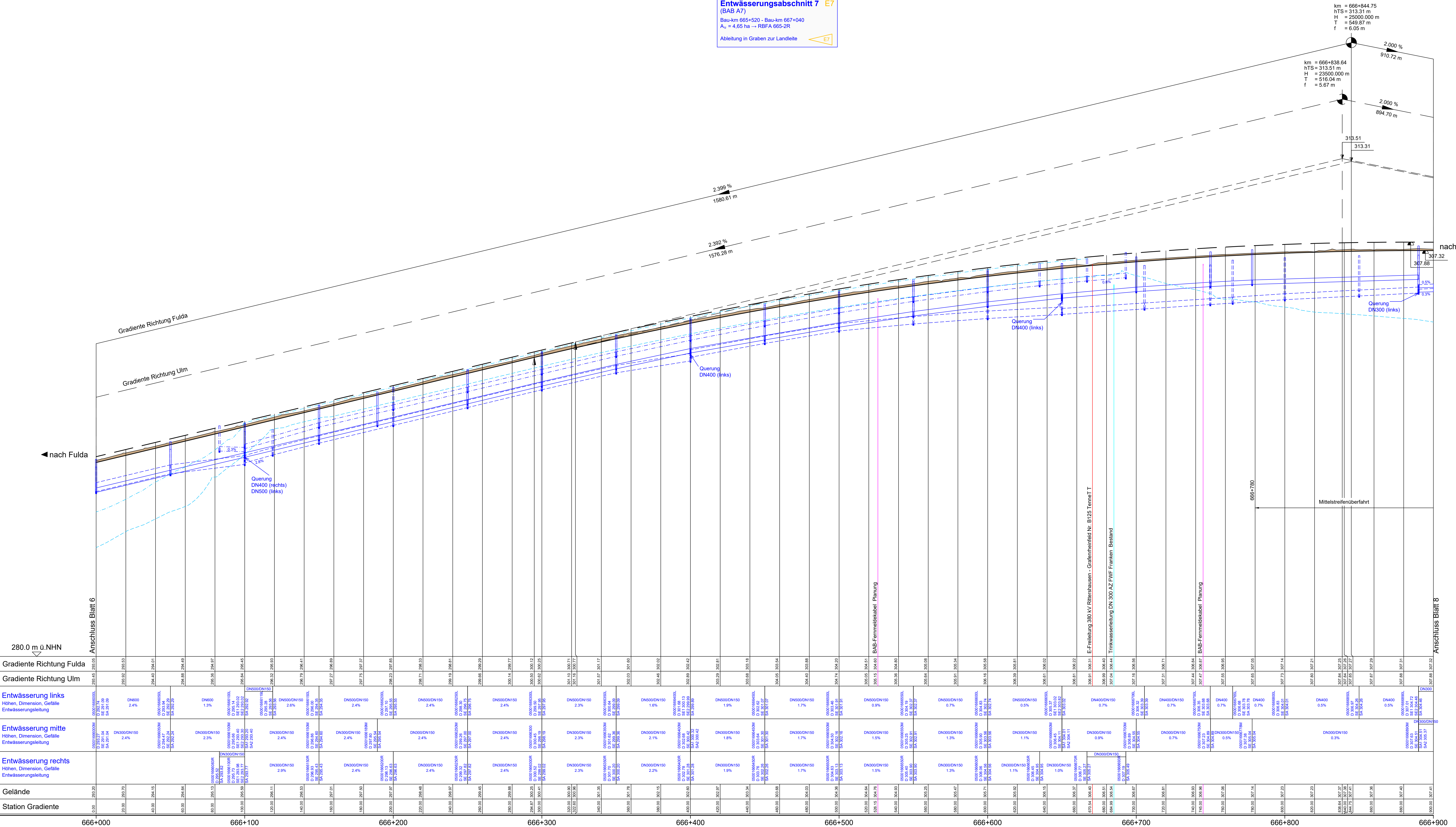
Entwässerungsabschnitt 7 E7
 (BAB A7)
 Bau-km 666+520 - Bau-km 667+040
 A₀ = 4,58 ha → RBA 665-2R
 Ableitung in Graben zur Landseite

km = 666+844.75
 HTS = 313.31 m
 H = 23500.000 m
 T = 549.87 m
 f = 6.05 m

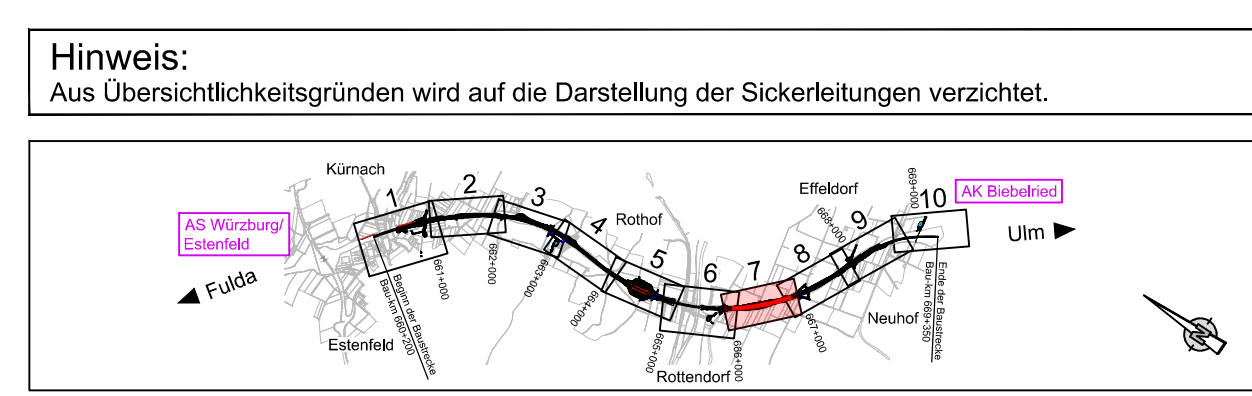
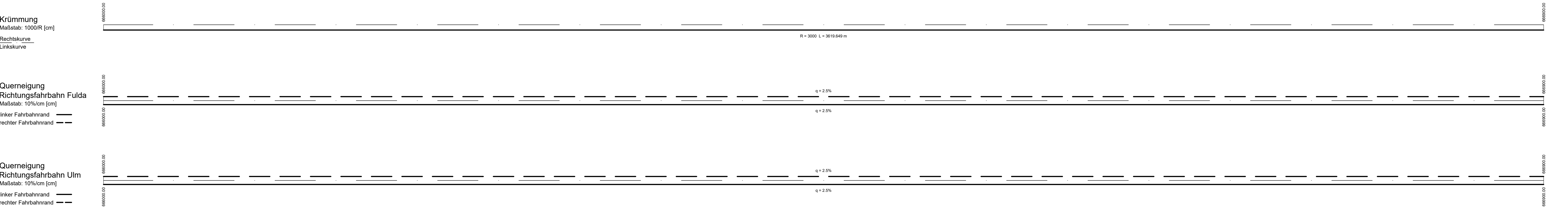
km = 666+838.64
 HTS = 313.51 m
 H = 23500.000 m
 T = 516.04 m
 f = 5.67 m

Zeichenerklärung

- Höhenplan**
- Gradientenhochpunkt
 - Gradienten tiefpunkt
 - Ausrundungsbeginn Kuppe / Ausrundungsende Wanne
 - Damm
 - Einschnitt
 - Rohrleitung links
 - Rohrleitung mitte
 - Rohrleitung rechts
 - Schacht links
 - Schacht mitte
 - Schacht rechts
 - Graben / Mulde links
 - Graben / Mulde rechts
- D = Deckelhöhe Schacht
 S = Sohlhöhe Schacht
 SE = Sohlhöhe Einlauf
 SA = Sohlhöhe Auslauf



Station	666+000	666+100	666+200	666+300	666+400	666+500	666+600	666+700	666+800	666+900
Gradiente Richtung Fulda	294.50	294.50	294.50	294.50	294.50	294.50	294.50	294.50	294.50	294.50
Gradiente Richtung Ulm	294.50	294.50	294.50	294.50	294.50	294.50	294.50	294.50	294.50	294.50
Entwässerung links	DN400 2.4%	DN400 1.9%	DN500/DN150 2.3%	DN500/DN150 2.4%	DN500/DN150 2.4%	DN500/DN150 2.4%	DN500/DN150 2.4%	DN500/DN150 2.4%	DN500/DN150 2.4%	DN500/DN150 2.4%
Entwässerung mitte	DN500/DN150 2.4%	DN500/DN150 2.3%	DN500/DN150 2.4%	DN500/DN150 2.4%	DN500/DN150 2.4%	DN500/DN150 2.4%	DN500/DN150 2.4%	DN500/DN150 2.4%	DN500/DN150 2.4%	DN500/DN150 2.4%
Entwässerung rechts	DN500/DN150 2.4%	DN500/DN150 2.3%	DN500/DN150 2.4%	DN500/DN150 2.4%	DN500/DN150 2.4%	DN500/DN150 2.4%	DN500/DN150 2.4%	DN500/DN150 2.4%	DN500/DN150 2.4%	DN500/DN150 2.4%
Gelände	294.50	294.50	294.50	294.50	294.50	294.50	294.50	294.50	294.50	294.50
Station Gradiente	294.50	294.50	294.50	294.50	294.50	294.50	294.50	294.50	294.50	294.50



Entwurfsbearbeitung:

SRP
Schneider+Partner

Die Autobahn
Niederlassung Nordbayern
Flaschenhofstraße 55, 90402 Nürnberg

Hinweis:
Aus Übersichtslängsgründen wird auf die Darstellung der Sickerleitungen verzichtet.

FESTSTELLUNGSENTWURF

Die Autobahn GmbH des Bundes

Höhenplan
BAB A7 - Achse 001T
Bau-km 666+000 - Bau-km 666+900

Stalla / Abahn-Nr. / Station: A7 von 200 / 0.815 bis 9.065 ff. FB / 9.965 re. FB

PROJUS-Nr.: 09 912 014 10

6-streifiger Ausbau der BAB A7 Fulda - Würzburg südlich AS Würzburg-Estenfeld - AK Bielried von Bau-km 660+200 bis Bau-km 668+450 ff. FB / 669+350 re. FB

Aufgestellt: 14.12.2023
Niederlassung Nordbayern
Abteilung A1 Planung

Geprüft: 14.12.2023
Niederlassung Nordbayern
Abteilung A1 Planung