

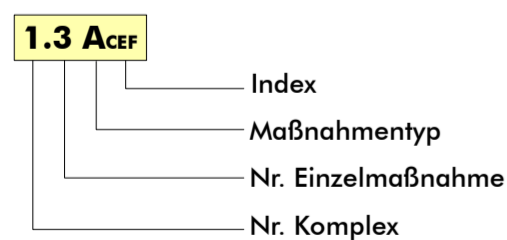


Maßnahmen

Maßnahmenplanung

- Anlage Streuobstwiese
- A11 Bestand/ Auszugszustand (Code nach BayKompV)
- A11 Intensiv bewirtschaftete Äcker ohne oder mit stark verarmter Segetalvegetation
- B441 Prognosezustand (Code nach BayKompV)
- B441 Streuobstbestände im Komplex mit artenreichem Extensivgrünland oder Halbtrockenrasen
- Abgrenzung der dem A7-Ausbauabschnitt südl. AS Würzburg-Estenfeld-AK Biebelried zugeordneten Ökokontofläche

Maßnahmenkennung



Erläuterung Maßnahmentyp

- V** Vermeidungsmaßnahmen
- A** Ausgleichsmaßnahmen
- G** Gestaltungsmaßnahmen
- E** Ersatzmaßnahme

Erläuterung Index

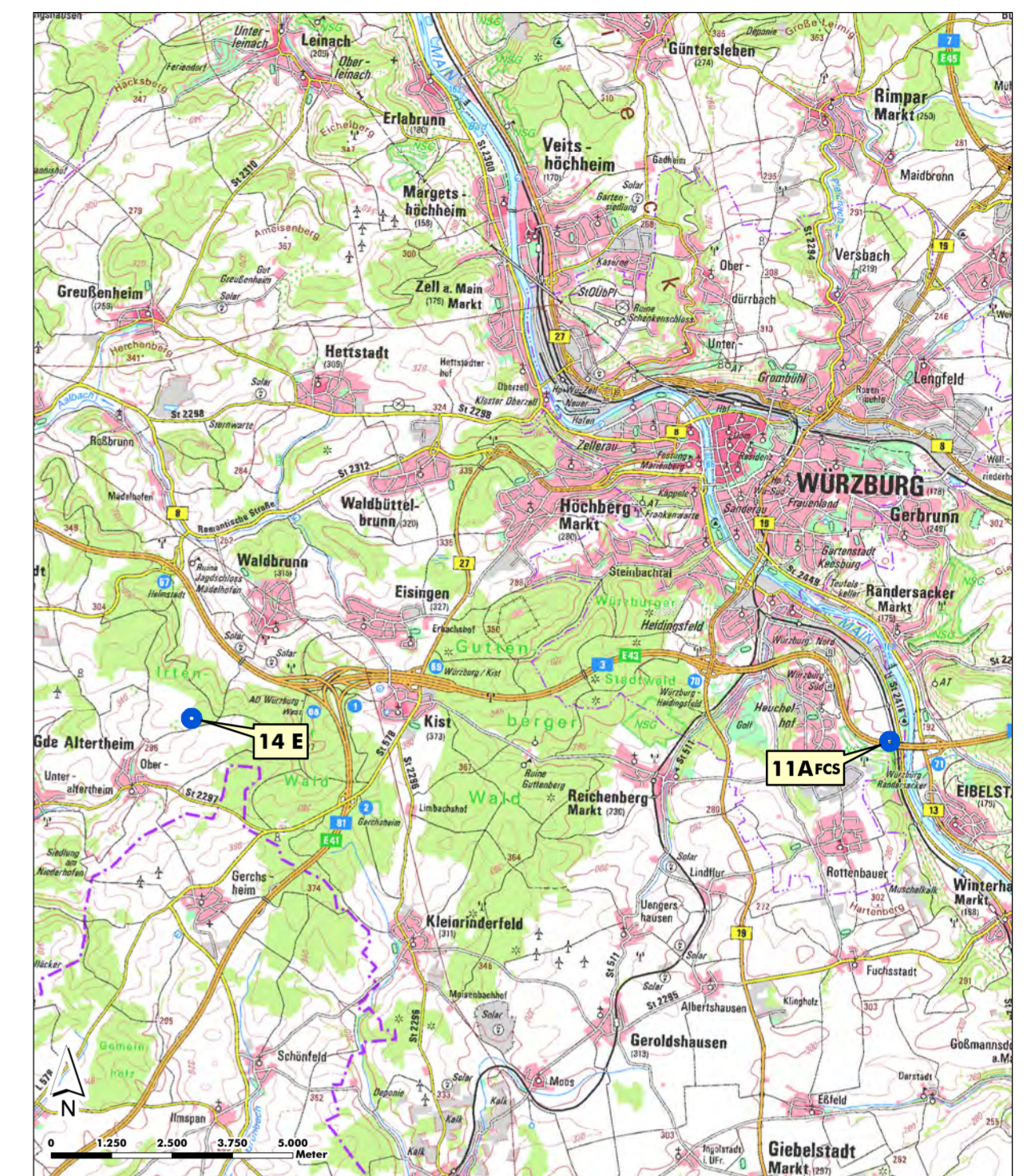
- CEF** Artenschutzrechtliche Maßnahme zur Erhaltung der ökologischen Funktion der Fortpflanzungs- und Ruhestätten (continuous ecological functionality)
- FCS** Artenschutzrechtliche kompensatorische Maßnahme zur Sicherung eines günstigen Erhaltungszustandes (favourable conservation status)

Maßnahmennummer und Beschreibung


- 14 E** Ökokonto Streuobst Grünland Seubert Alterheim - Teilfläche

Nachrichtlich

- Flurstück mit Flurstücksnummer
- Umgrenzung Ökokontomaßnahme "Ökokonto Streuobst Grünland Seubert Alterheim" (nachrichtlich)



Entwurfsbearbeitung: arc.grün landschaftsarchitekten.stadtplaner.gmbh Steigweg 24, 97318 Kitzingen, T 09321 2680050, info@arc-gruen.de	bearbeitet:	12.2023	Müller
	gezeichnet:	12.2023	Bejand
	geprüft:	12.2023	Rentsch
	Projekt-Nr.:	18-096	
Ort, Datum		<i>C. Müller</i>	

 Die Autobahn Niederlassung Nordbayern Flaschenhofstraße 55, 90402 Nürnberg	bearbeitet:		
	gezeichnet:	A521	Henkel
	geprüft:		
	PSP-Nr.:	A-02233-00	
Datei:			

Nr.	Art der Änderung	Datum	Zeichen

Lagesystem	DHDN/GK - (EPSG 31468)	Stand Kataster	November 2021
Höhensystem	DHHN2016(NHN) - (EPSG 7837)	Bestandsvermessung	August 2018

FESTSTELLUNGSENTWURF

Die Autobahn GmbH des Bundes	Unterlage / Blatt-Nr.: 9.2 / 13
Übersichtsplan AE-Fläche 14E	
Straße / Abschn.-Nr. / Station: A7 von 260 / 0,815 bis 9,065 li. FB / 9,965 re. FB	
PROJIS-Nr.: 09 912 614 10	Maßstab: 1 : 1.000

6-streifiger Ausbau der BAB A7 Fulda - Würzburg südlich AS Würzburg-Estenfeld - AK Biebelried von Bau-km 660+200 bis Bau-km 668+450 li. FB / 669+350 re. FB	
Aufgestellt: 14.12.2023 Niederlassung Nordbayern Abteilung A5 Landschaftsplanung	Geprüft: 14.12.2023 Niederlassung Nordbayern Abteilung A5 Landschaftsplanung
i.A. <i>Henkel</i> Henkel, Projektbearbeitung	i.A. <i>Dirschel</i> Dirschel, Abteilungsleiterin