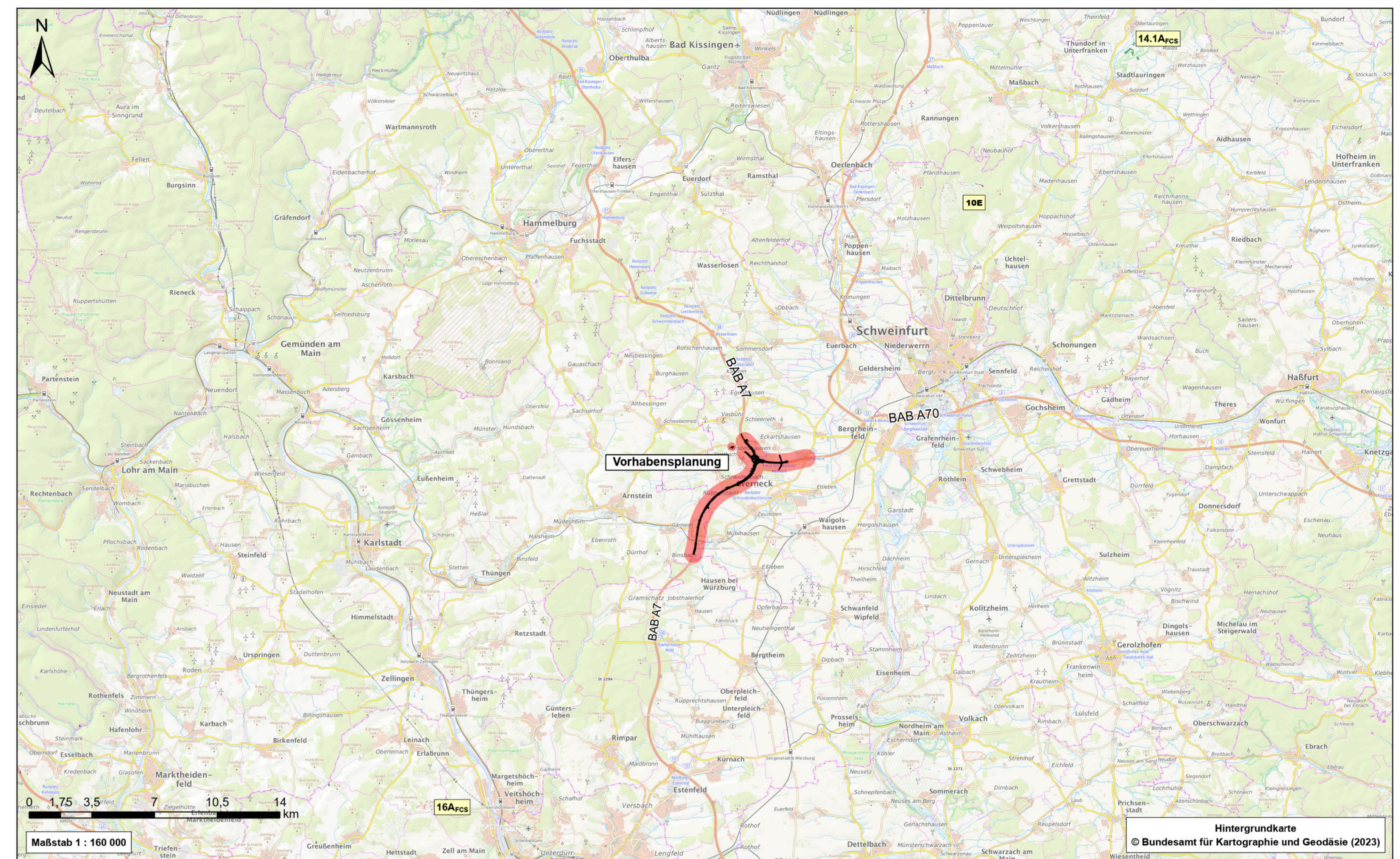


© Bayerisches Landesamt für Umwelt, www.lfu.bayern.de  
 © Bundesamt für Kartographie und Geodäsie (2023)  
 © Bayerische Vermessungsverwaltung, Geobasisdaten  
 (Darstellung der Flurkarte als Eigentumsnachweis nicht geeignet)



Maßstab 1 : 160 000  
 © Bundesamt für Kartographie und Geodäsie (2023)

- Maßnahmennummer und Beschreibung**  
 (Vermeidungs- und Gestaltungsmaßnahmen siehe Planunterlage 9.2 Blatt 1 - 12)
- 9.1A<sub>ces</sub> Ökologische Aufwertung der Agrarlandschaft (9A<sub>ces</sub>)  
 Drei-Streifen-Bewirtschaftung als Lebensraum für Feldhamster und Feldlerche (dauerhaft) (Maßnahmensuchraum, gesamter Umfang siehe Unterlage 9.2 Blatt 15)
  - 9.2A<sub>ces</sub> Verbesserung der Lebensraumvernetzung für den Feldhamster
  - 9.3A<sub>ces</sub> Ergänzung von Zuleitungsflächen für einen Feldhamsterkorridor
  - 9.4A<sub>ces</sub> Drei-Streifen-Bewirtschaftung als Lebensraum für Feldhamster und Feldlerche (temporär) (Maßnahmensuchraum, gesamter Umfang siehe Unterlage 9.2 Blatt 15)
  - 10E Entwicklung von extensivem Grünland auf entseigelten Flächen auf dem ehemaligen Truppenübungs Gelände „Brönnhof“
  - 11A<sub>ces</sub> Entwicklung von Landröhricht mit Gebüsch für Rohrweide
  - 12A<sub>ces</sub> Entwicklung von Lebensräumen für Zauneidechse und Schlingnatter (12A<sub>ces</sub>)
  - 12.1A<sub>ces</sub> Aufwertung und Ergänzung bestehender Lebensräume
  - 12.2A<sub>ces</sub> Entwicklung von temporären Ackerbrachen
  - 12.3A<sub>ces</sub> Entwicklung von strukturreichem Offenland
  - 13A<sub>ces</sub> Aufhängen von Ersatzquartieren und Entwicklung von Waldmänteln für die Haselmaus (Maßnahmensuchraum)
  - 14A<sub>ces</sub> Waldneugründung (14A<sub>ces</sub>)
  - 14.1A<sub>ces</sub> Waldneugründung bei Stadtlairingen
  - 14.2A<sub>ces</sub> Entwicklung von Gehölzen nach Entseigerung an der Kreisstraße SW29
  - 14.3A<sub>ces</sub> Waldneugründung bei Gänheim
  - 15A<sub>ces</sub> Verbesserung der Habitatausstattung autobahn-naher Wälder für die Haselmaus (Maßnahmensuchraum)
  - 16A<sub>ces</sub> Umbau und Entwicklung von drei Nadelholzparzellen zu naturnahem Buchen-Laubwald
  - 17A<sub>ces</sub> Herstellung von Nist- und Quartiermöglichkeiten für Brutvögel und Fledermäuse (17A<sub>ces</sub>)
  - 17.1A<sub>ces</sub> Sicherung von Altbaumbeständen (Maßnahmensuchraum)
  - 17.2A<sub>ces</sub> Ausbringen von Ersatzquartieren für Fledermäuse (Maßnahmensuchraum)
  - 17.3A<sub>ces</sub> Anbringen von Nistkästen für den Gartenrotschwanz
  - 18A Anlage von Ersatzleibgewässern (Maßnahmensuchraum)
  - 19A Entwicklung eines Komplexes aus Magerrasen, Extensivgrünland und Gehölzen
  - 20A Entwicklung von artenreichem Extensivgrünland
  - 22A<sub>ces</sub> Wiederherstellung der AFCS „Feldhamsterkorridor“ aus der Planfeststellung Talbrücke Stettbach

- Maßnahmenkennung**
- 1A<sub>ces</sub> Index
  - MA<sub>ces</sub> Maßnahmentyp
  - MA<sub>ces</sub> Maßnahmennummer
- Erläuterung Maßnahmentyp**
- A Ausgleichsmaßnahme
  - E Ersatzmaßnahme
- Erläuterung Index**
- CEF Artenschutzrechtliche Maßnahme zur Erhaltung der ökologischen Funktion der Fortpflanzungs- und Ruhestätten (continuous ecological functionality)
  - FCS Maßnahme zur Sicherung eines günstigen Erhaltungszustandes (favourable conservation status)
- Technische Planung**
- Ausbau A7 mit Anpassungen an die A 70 / B26a
- Weitere Planzeichen**
- Gemeinde- und Landkreisgrenze
  - Untersuchungsgebiet

**ANUVA**  
 STADT- UND UMWELTPLANUNG  
 Nordostpark 89  
 D-90411 Nürnberg  
 Tel.: 0911/4626276  
 eMail: info@anuva.de  
 Internet: www.anuva.de

gezeichnet	11/2023	Ghazaryan
bearbeitet	11/2023	Hoeffers
geprüft		

Nürnberg, den 11/2023  
*Klaus Albrecht*  
 (Dipl.-Biol. Klaus Albrecht)

**Die Autobahn**  
 Niederlassung Nordbayern  
 Flaschenhofstraße 55, 90402 Nürnberg

bearbeitet			
gezeichnet			
geprüft	Gr. A513	11/2023	Kranz

PSP Nr.: A-0232-10  
 Projekt:

Nr.	Art der Änderung	Datum	Zeichen

Lagesystem	DHDN/GK — (EPSG 31468)	Stand Kataster	03/2018
Höhensystem	DHHN2016(NHN) - (EPSG 7837)	Bestandsvermessung	08/2018 / 01/2019

## FESTSTELLUNGSENTWURF

Die Autobahn GmbH des Bundes

Unterlage / Blatt-Nr.: 9.1  
**Maßnahmen-Übersichtsplan**

Straße / Abschn.-Nr. / Station: A7 von 200 / 6,581 bis 220 / 6,780  
 PROJIS-Nr.: 09912614.30

Maßstab: 1 : 22.000

### 6-streifiger Ausbau BAB A7 Fulda - Würzburg nördlich AK Schweinfurt/ Werneck - nördlich TR Riedener Wald von Bau-km 638+000 bis Bau-km 646+000

Aufgestellt: 11/2023 Niederlassung Nordbayern Abteilung A5 Landschaftsplanung <i>Kranz</i> i.A. Kranz, Projektbearbeitung	Geprüft: 11/2023 Niederlassung Nordbayern Abteilung A5 Landschaftsplanung <i>Dirscherl</i> i.A. Dirscherl, Abteilungsleiterin
---	---