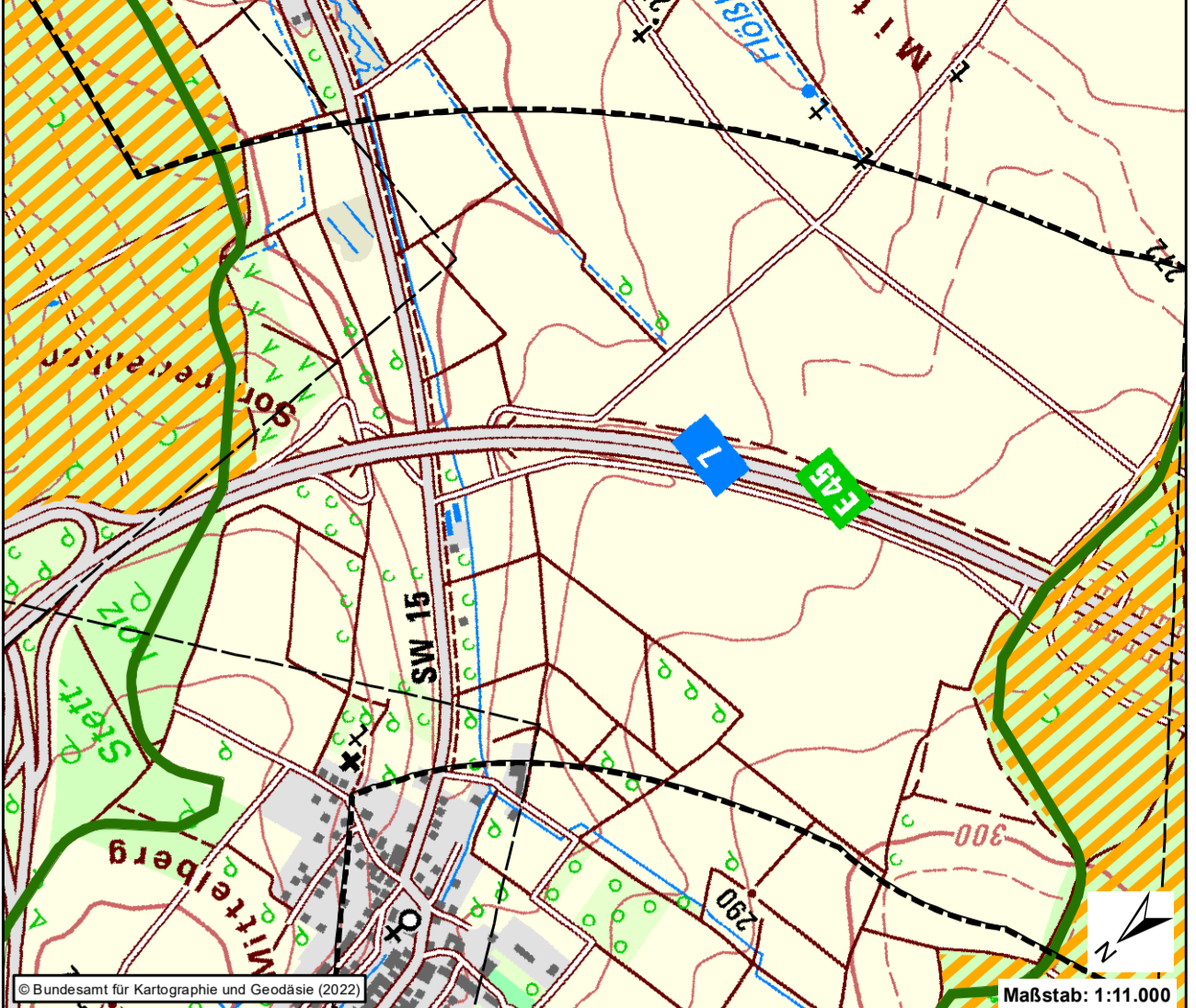
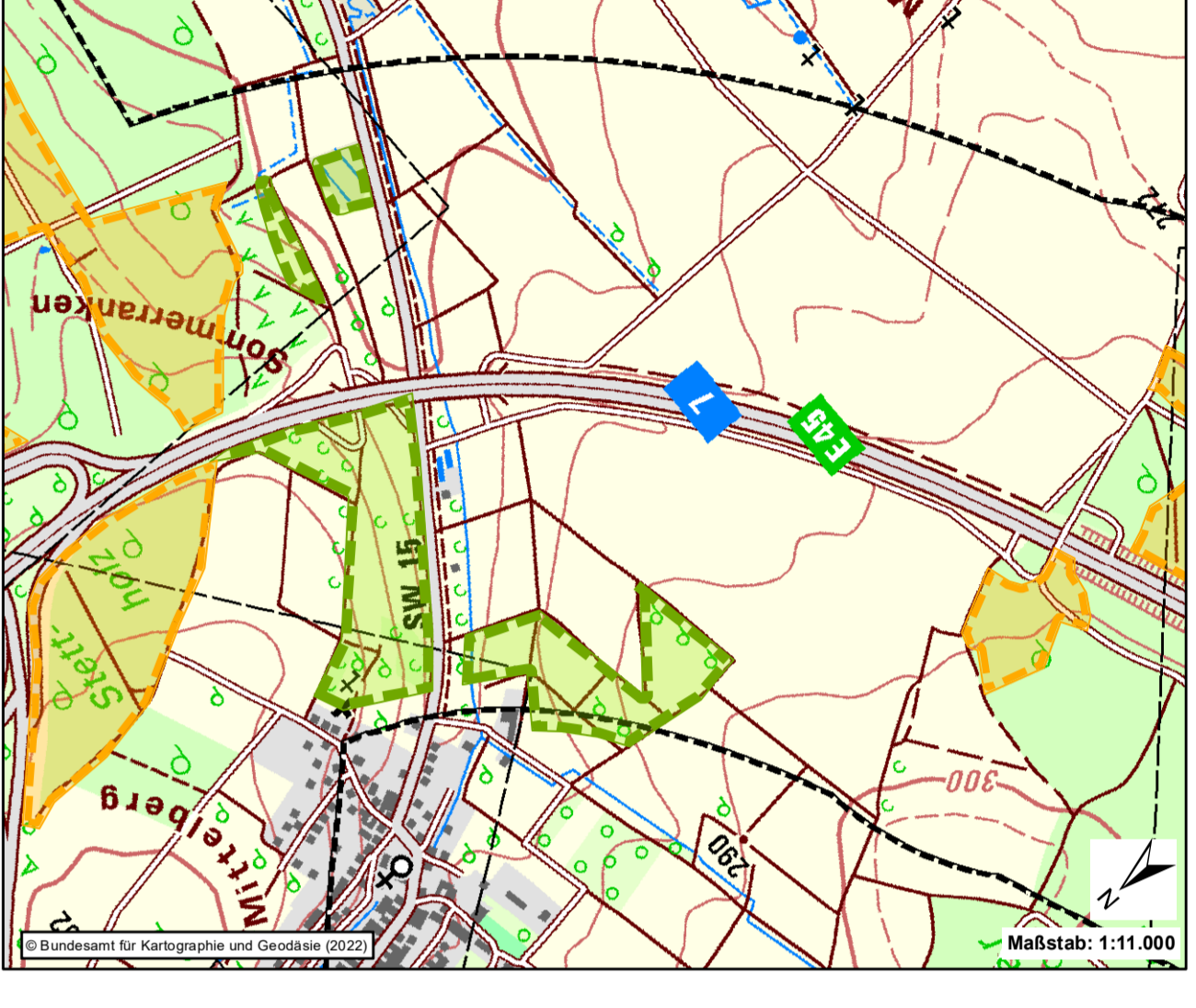


Legende siehe Batt 0

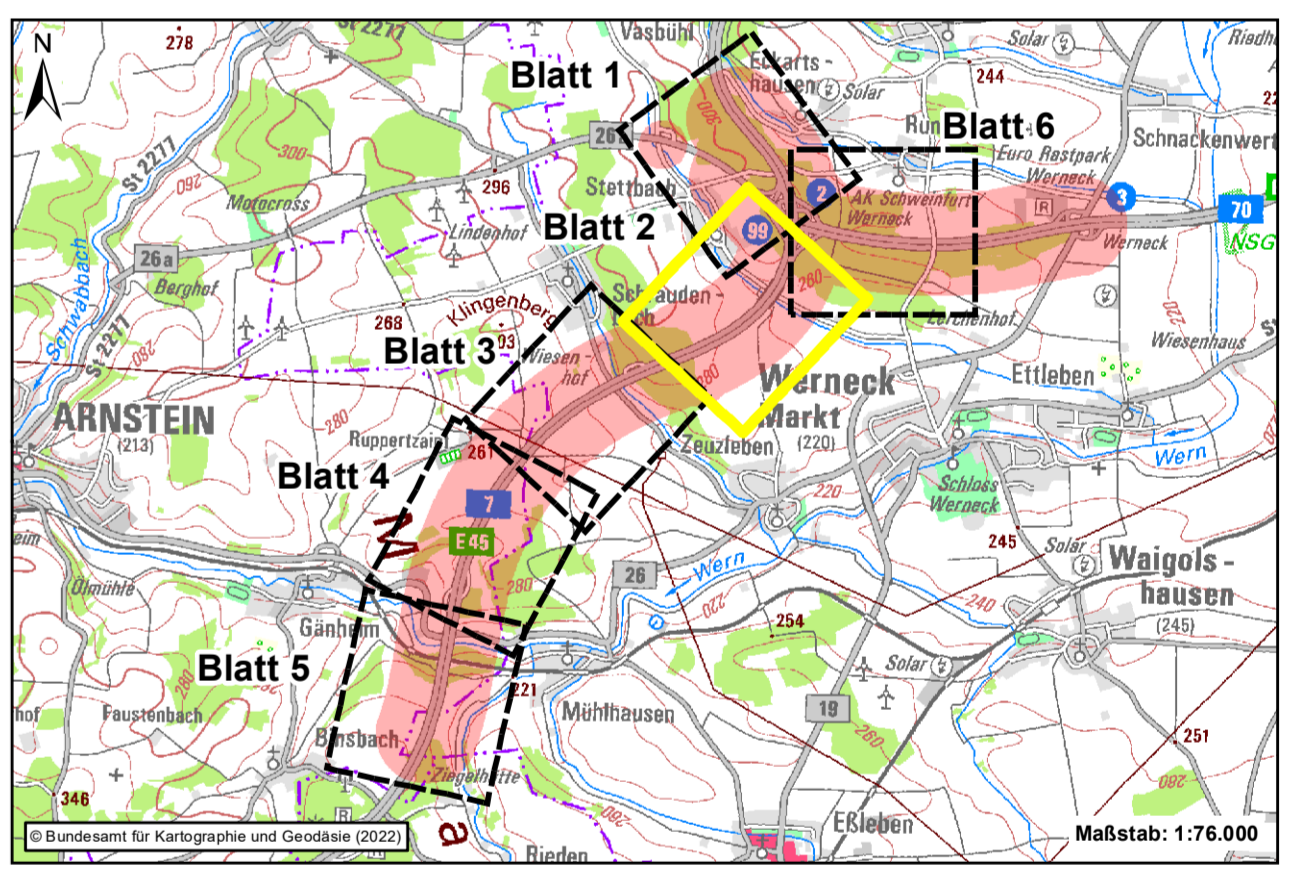
Vorbehaltsgebiete (Regionalplan) / Nationale Lebensraumnetzwerke (BN 2012)



Funktionsräume hoher Bedeutung



1	2	3
<ul style="list-style-type: none"> <li>FI</li> <li>SI</li> <li>St</li> <li>Gr</li> <li>Ha</li> <li>Mb</li> <li>Mg</li> <li>Go</li> <li>Kg</li> <li>Rm</li> <li>Wz</li> <li>Sap</li> </ul>	<ul style="list-style-type: none"> <li>FI</li> <li>SI</li> <li>St</li> <li>Gr</li> <li>Ha</li> <li>Mb</li> <li>Mg</li> <li>Go</li> <li>Kg</li> <li>Rm</li> <li>Wz</li> <li>Sap</li> </ul>	<ul style="list-style-type: none"> <li>FI</li> <li>SI</li> <li>St</li> <li>Gr</li> <li>Ha</li> <li>Mb</li> <li>Mg</li> <li>Go</li> <li>Kg</li> <li>Rm</li> <li>Wz</li> <li>Sap</li> </ul>



Untersuchungsgebiet

<b>ANUVA</b> STADT-UND UMWELTPLANUNG	Nordpark 89 D-90411 Nürnberg Tel.: 091 14629276 eMail: info@anuva.de Internet: www.anuva.de	Datum: 11/2023 Zeichen: Ghaszyan
		gezeichnet: 11/2023 bearbeitet: 11/2023 geprüft: 11/2023 Hofler
		geprüft: 11/2023 Hofler

<b>Die Autobahn</b> Niederlassung Nordbayern Flaschenstraße 55, 90462 Nürnberg	gezeichnet: 11/2023 geprüft: 11/2023 Projekt: A-0232-10	Zeichen: Kras
--	---	---------------

Nr.:	Art der Änderung:	Datum:	Zeichen:
------	-------------------	--------	----------

LageSystem:	DHDN/GK — (EPSG 31468)	Stand Kataster:	03/2018
HöhenSystem:	DHHN2016(NHN) - (EPSG 7837)	Bestandsvermessung:	08/2018 / 01/2019

### FESTSTELLUNGSENTWURF

Die Autobahn GmbH des Bundes Straße / Abschn.-Nr. / Station: A7 von 200 / 6.581 bis 220 / 6.780 PROJUS-Nr.: 09912614.30	Unterlage / Blatt-Nr.: 18.1.2 / 2 Landschaftspflegerischer Bestands- und Konfliktplan von Bau-km 639+300 bis Bau-km 641+250 Maßstab: 1 : 2000
6-streifiger Ausbau BAB A7 Fulda - Würzburg nördlich AK Schweinfurt/ Werneck - nördlich TR Riedener Wald von Bau-km 638+000 bis Bau-km 646+000	

Aufgestellt: 11/2023 Niederlassung Nordbayern Abteilung AS Landschaftsplanung	Geprüft: 11/2023 Niederlassung Nordbayern Abteilung AS Landschaftsplanung
IA. Kranz, Projektbearbeitung	IA. Discherl, Abteilungsleiter

1	2	3
<b>B H - W - L</b> 1B: Verlust, temporäre Inanspruchnahme und mittelbare Beeinträchtigung von gering, mittel und hoch bedeutsamen Biotop- und Naturtypen 1H: Verlust und/oder mittelbare Beeinträchtigung von Lebensräumen sowie Gefahr der Tötung und Störung von gesetzlich geschützten Arten und Arten besonderer Planungsevidenz 1W: Bauzeitliche Gefahr von Schmutz- und Schadstoffeinträgen ins Grundwasser in wassersensiblen Bereichen 1L: Vorübergehende Beeinträchtigung des Landschaftsbildes durch bauzeitliche Entfernung von für das Landschaftsbild bedeutsamen autobaufolgebegleitenden Gehölzen	<b>B H Bo W - L</b> 2B: Verlust, temporäre Inanspruchnahme und mittelbare Beeinträchtigung von gering, mittel und hoch bedeutsamen Biotop- und Naturtypen 2H: Verlust und/oder mittelbare Beeinträchtigung von Lebensräumen sowie Gefahr der Tötung und Störung von gesetzlich geschützten Arten und von Arten allgemeiner Planungsevidenz 2Bo: Funktionsminderung von Böden mit sehr hoher natürlicher Fruchtbarkeit, Lebensraumfunktion für den Feldhafer (Grasfenne) und/oder mit sehr hohem Rückhaltevermögen für Schwermetalle durch vorübergehende Nutzungsänderung 2W: Bauzeitliche Gefahr von Schmutz- und Schadstoffeinträgen ins Grundwasser in wassersensiblen Bereichen 2L: Beeinträchtigung des Landschaftsbildes durch bauzeitliche Entfernung von autobaufolgebegleitenden Gehölzen	<b>B H Bo W K -</b> 3B: Verlust, temporäre Inanspruchnahme und mittelbare Beeinträchtigung von gering, mittel und hoch bedeutsamen Biotop- und Naturtypen 3H: Verlust und/oder mittelbare Beeinträchtigung von Lebensräumen sowie Gefahr der Tötung und Störung von gesetzlich geschützten Arten und von Arten allgemeiner Planungsevidenz 3Bo: Funktionsminderung von Böden mit besonderer Bedeutung als Standort für naturnahe Eichen- und Buchenwälder 3W: Bauzeitliche Gefahr von Schmutz- und Schadstoffeinträgen ins Grundwasser in wassersensiblen Bereichen 3K: Verlust von Wald mit besonderer luthyngeneischer Bedeutung für Stettbach (Bereich AK SW/Werneck)

