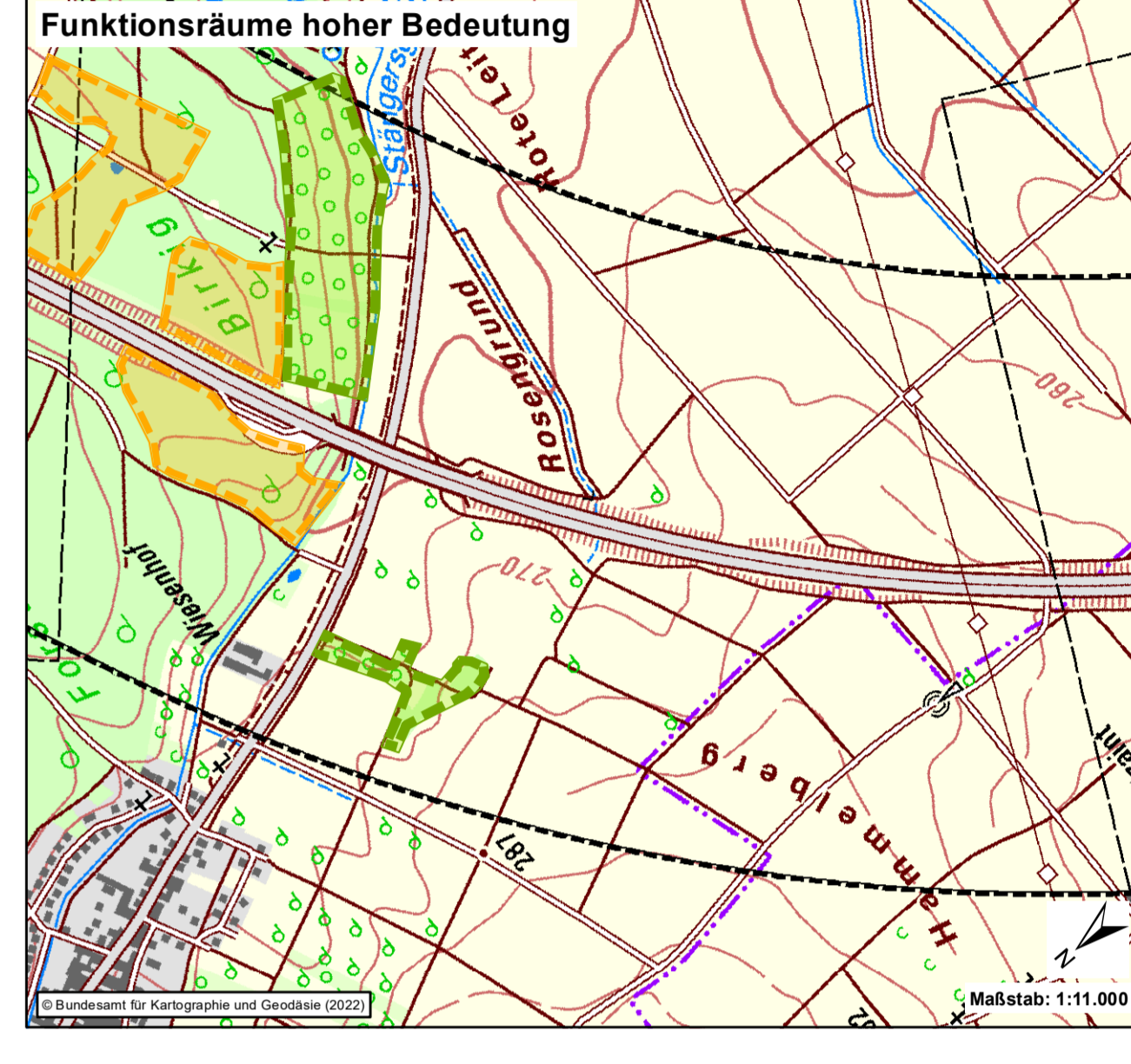
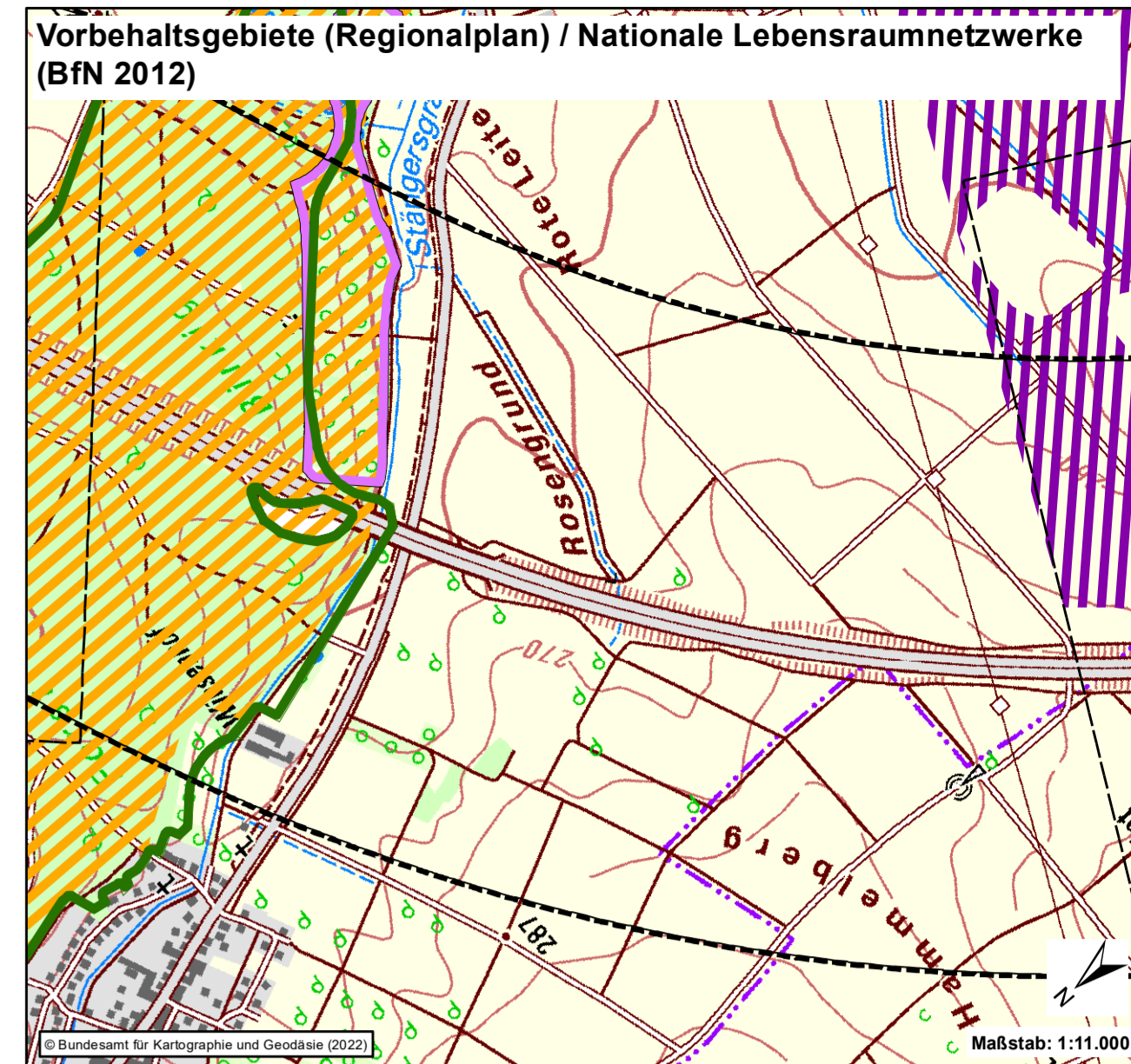
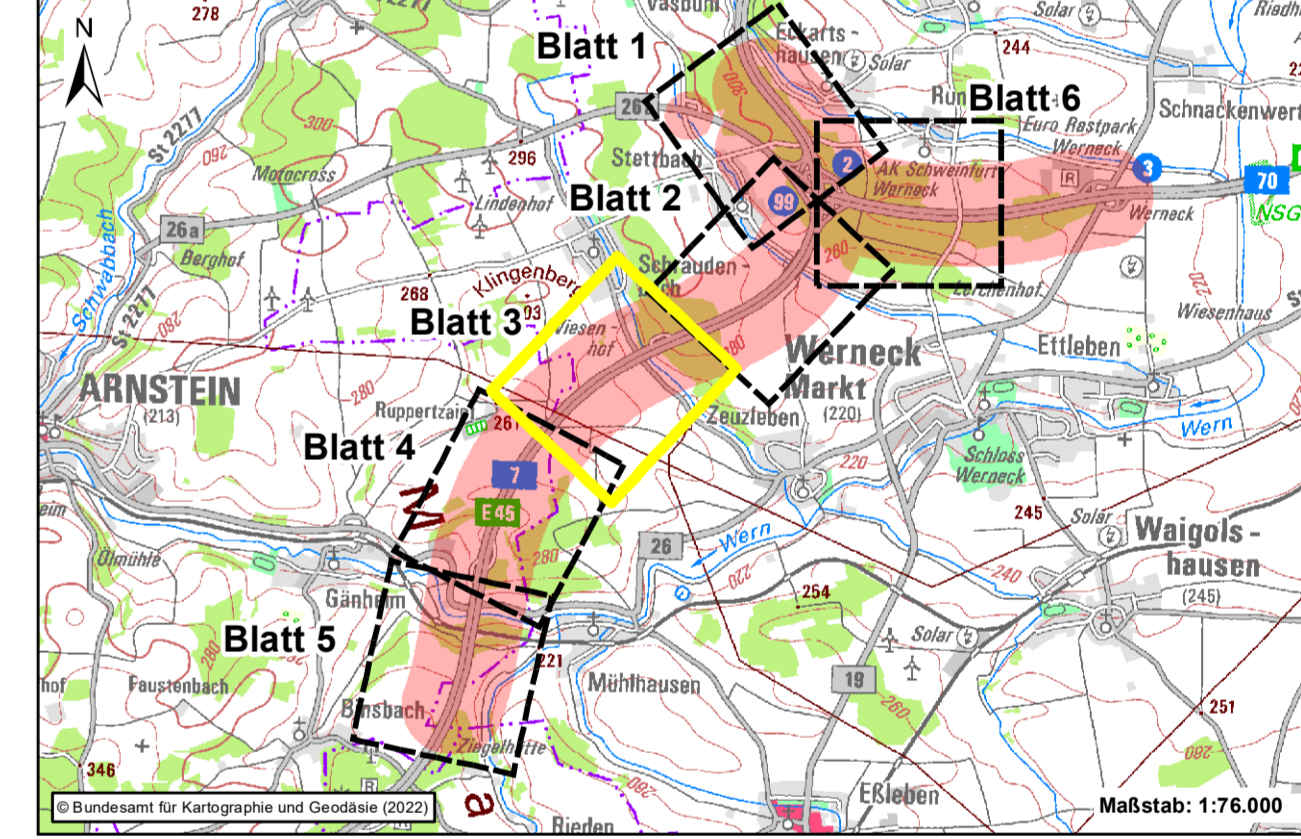


- |  |                                      |  |   |   |  |
|--|--------------------------------------|--|---|---|--|
| <b>1</b>   | <b>Tälräume der Werraueberplatte</b> | <b>2</b>   | <b>Agrarlandschaft der Werraueberplatte und Gäuplatten im Maindreieck</b> | <b>3</b>  | <b>Wälder der Werraueberplatte und Gäuplatten im Maindreieck</b> |
| B  | H                                    | -  | W   | -   | L  |
| 1B: Verlust temporäre Inanspruchnahme und mittelbare Beeinträchtigung von gering, mittel und hoch bedeutsamen Biotoptypen<br>1H: Verlust und mittelbare Beeinträchtigung von Lebensräumen sowie Gefahr der Tötung und Störung von gesetzlich geschützten Arten und Arten besonderer Planungsrelevanz<br>1W: Bauzeitliche Gefahr von Schmutz- und Schadstoffeinträgen ins Grundwasser in wasseranfallenden Bereichen<br>1L: Vorübergehende Beeinträchtigung des Landschaftsbildes durch bauzeitliche Entfernung von für das Landschaftsbild bedeutsamen autobahnbegleitenden Gehölzen |                                      | 2B: Verlust temporäre Inanspruchnahme und mittelbare Beeinträchtigung von gering, mittel und hoch bedeutsamen Biotoptypen und Nutzungstypen<br>2H: Verlust und mittelbare Beeinträchtigung von Lebensräumen sowie Gefahr der Tötung und Störung von gesetzlich geschützten Arten und von Arten allgemeiner Planungsrelevanz<br>2Bo: Funktionsminderung von Böden mit sehr hoher natürlicher Ertragsfähigkeit, Lebensraumfunktion für den Fehlbauer (Gräbenbau) und/oder mit sehr hohem Rückhaltevermögen für Schwermetalle durch vorübergehende Inanspruchnahme<br>2W: Bauzeitliche Gefahr von Schmutz- und Schadstoffeinträgen ins Grundwasser in wasseranfallenden Bereichen<br>2L: Beeinträchtigung des Landschaftsbildes durch bauzeitliche Entfernung von autobahnbegleitenden Gehölzen |   | 3B: Verlust temporäre Inanspruchnahme und mittelbare Beeinträchtigung von gering, mittel und hoch bedeutsamen Biotoptypen und Nutzungstypen<br>3H: Verlust und mittelbare Beeinträchtigung von Lebensräumen sowie Gefahr der Tötung und Störung von gesetzlich geschützten Arten und von Arten allgemeiner Planungsrelevanz<br>3Bo: Funktionsminderung von Böden mit besonderer Bedeutung als Standort für naturnahe Eichen- und Buchenwälder<br>3W: Bauzeitliche Gefahr von Schmutz- und Schadstoffeinträgen ins Grundwasser in wasseranfallenden Bereichen<br>3K: Verlust von Wald mit besonderer lufthygienischer Bedeutung für Settbach (Bereich AK SW/Werneck)<br>3L: Beeinträchtigung des Landschaftsbildes durch bauzeitliche Entfernung von autobahnbegleitenden Gehölzen |  |

Legende siehe Batt 0



<b>1</b>	<b>2</b>	<b>3</b>
B H - W - L	B H Bo W - L	B H Bo W K - L



Untersuchungsgebiet

<b>ANUVA</b> STADT-UND UMWELTPLANUNG	Nordostpark 89 D-90411 Nürnberg Tel.: 091 14629276 eMail: info@anuva.de Internet: www.anuva.de	Datum: 11/2023 Zeichner: Ghazvini
	bearbeitet: 11/2023 gezeichnet: 11/2023 geprüft: 11/2023 Nürnberg, den 11/2023 <i>Mani Ghazvini</i> (DGU-Bd Klaus Albrecht)	bearbeitet: 11/2023 gezeichnet: 11/2023 geprüft: 11/2023 PISP Nr.: A-02232-10 Projekt:

Nr.	Art der Änderung	Datum	Zeichen

Lage-System	DHDN/GK — (EPSG 31468)	Stand	Kataster	03/2018
Höhen-System	DHHN2016(NHN) - (EPSG 7837)	Bestandsvermessung	08/2018 / 01/2019	

### FESTSTELLUNGSENTWURF

Die Autobahn GmbH des Bundes  
 Straße / Abschn.-Nr. / Station: A7 von 200 / 6.581 bis 220 / 6.780  
 PROJIS-Nr.: 09912614.30

6-streifiger Ausbau BAB A7 Fulda - Würzburg  
 nördlich AK Schweinfurt/ Werneck - nördlich TR Riedener Wald  
 von Bau-km 638+000 bis Bau-km 646+000

Aufgestellt: 11/2023 Niederlassung Nordbayern Abteilung AS Landschaftsplanung	Geprüft: 11/2023 Niederlassung Nordbayern Abteilung AS Landschaftsplanung
<i>LA Kranz</i> Projektbearbeitung	<i>LA Dirschel</i> Abteilungsleiter