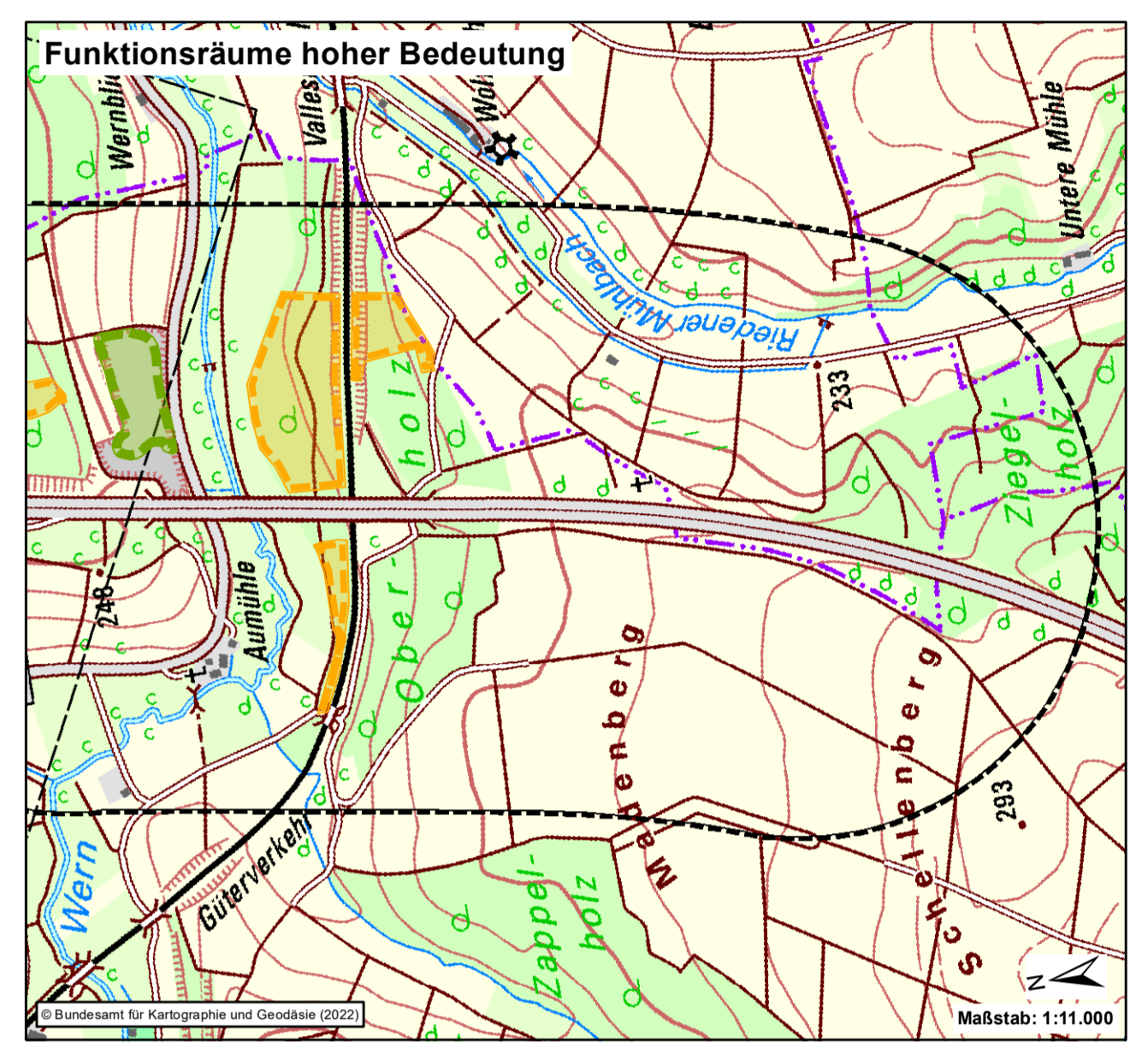
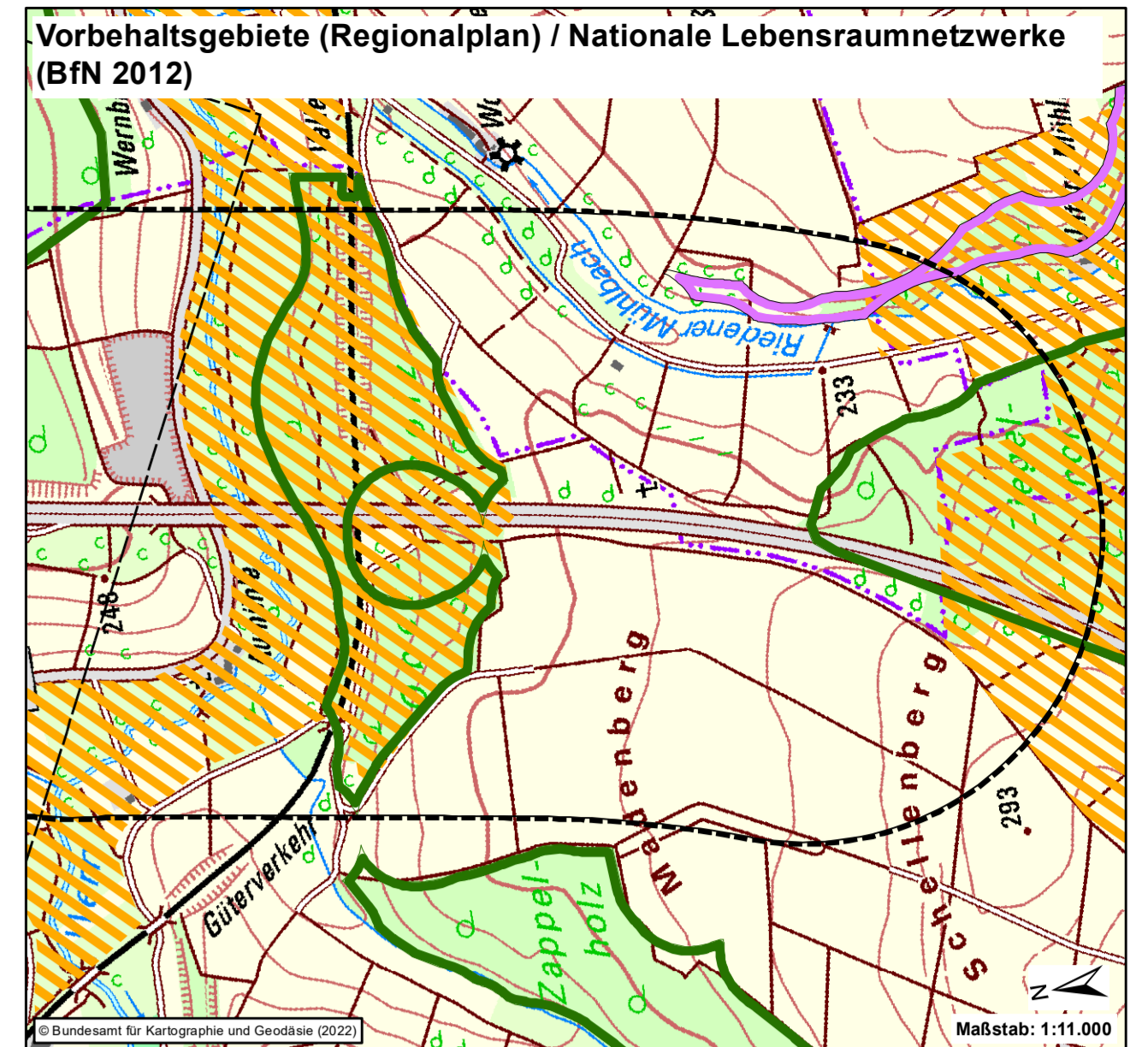
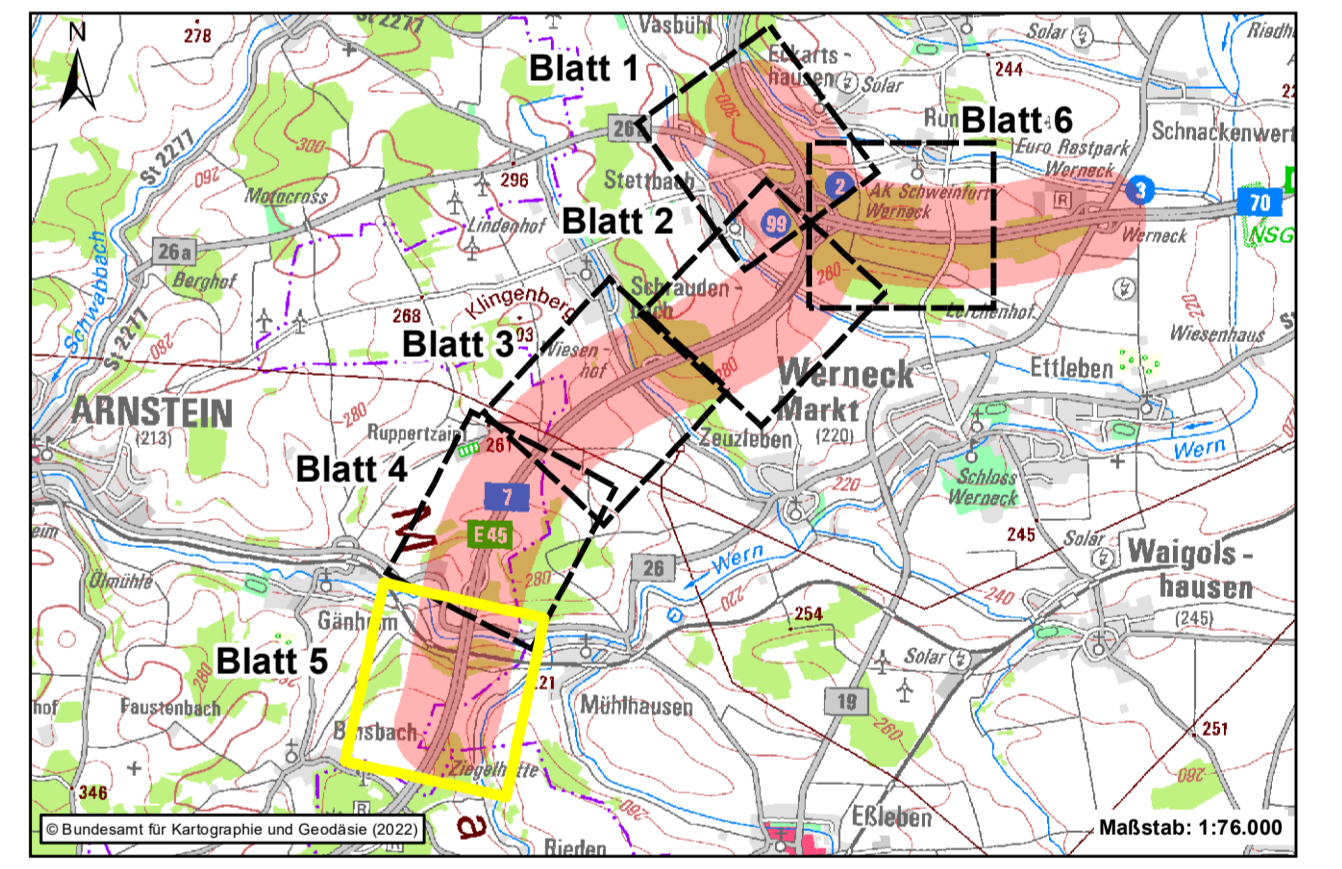


Legende siehe Batt 0



1	2	3
<ul style="list-style-type: none"> 1.1 1.2 1.3 1.4 1.5 1.6 1.7 1.8 1.9 1.10 1.11 1.12 1.13 1.14 1.15 1.16 1.17 1.18 1.19 1.20 	<ul style="list-style-type: none"> 2.1 2.2 2.3 2.4 2.5 2.6 2.7 2.8 2.9 2.10 2.11 2.12 2.13 2.14 2.15 2.16 2.17 2.18 2.19 2.20 	<ul style="list-style-type: none"> 3.1 3.2 3.3 3.4 3.5 3.6 3.7 3.8 3.9 3.10 3.11 3.12 3.13 3.14 3.15 3.16 3.17 3.18 3.19 3.20



ANUVA STADT- UND UMWELTPLANUNG Nordostpark 89 D-90411 Nürnberg Tel.: 091 14629276 eMail: info@anuva.de Internet: www.anuva.de		Datum: 11/2023 Zeichner: Ghazwan bearbeitet: 11/2023 Hoher: Hoher geprüft: 11/2023 Nürnberg, den 11/2023 <i>Van Metten</i> (Prof. Dr. Klaus Metten)
Die Autobahn Niederlassung Nordbayern Flaschenhofstraße 55, 90462 Nürnberg		bearbeitet: 11/2023 gezeichnet: 11/2023 geprüft: 11/2023 PISP Nr.: A-0232-10 Projekt:

Nr.:	Art der Änderung:	Datum:	Zeichen:

Legesystem:	DHDN/GK — (EPSG 31468)	Stand Kataster:	03/2018
Höhensystem:	DHHN2016(NHN) - (EPSG 7837)	Bestandsvermessung:	08/2018 / 01/2019

FESTSTELLUNGSENTWURF

Die Autobahn GmbH des Bundes

Unterlage / Blatt-Nr.: 19.1.2 / 5
 Landschaftspflegerischer Bestands- und Konfliktplan
 von Bau-km 644+700 bis Bau-km 646+000
 Maßstab: 1 : 2000

6-streifiger Ausbau BAB A7 Fulda - Würzburg
 nördlich AK Schweinfurt/ Werneck - nördlich TR Riedener Wald
 von Bau-km 638+000 bis Bau-km 646+000

Aufgestellt: 11/2023
 Niederlassung Nordbayern
 Abteilung AS Landschaftsplanung

Geprüft: 11/2023
 Niederlassung Nordbayern
 Abteilung AS Landschaftsplanung

IA. Kranz, Projektbearbeitung
 IA. Dirseher, Abteilungsleiter

1	2	3
Tairäume der Wermlauerplatte B H W L	Agrarlandschaft der Wermlauerplatte und Gäuplatten im Mairdreieck B H Bo W L	Wälder der Wermlauerplatte und Gäuplatten im Mairdreieck B H Bo W K
1B: Verlust, temporäre Inanspruchnahme und mittelbare Beeinträchtigung von gering, mittel und hoch bedeutsamen Biotop- und Nutzungstypen 1C: Verlust und mittelbare Beeinträchtigung von Lebensräumen sowie Gefahr der Tötung und Störung von gesetzlich geschützten Arten und Arten besonderer Planungsrelevanz 1W: Bauzeitliche Gefährdung von Schutz- und Schadstoffeinträgen ins Grundwasser in wasserrelevanten Bereichen 1L: Vorübergehende Beeinträchtigung des Landschaftsbildes durch bauzeitliche Entfernungen von für das Landschaftsbild bedeutsamen ausfallbegleitenden Gehölzen	2B: Verlust, temporäre Inanspruchnahme und mittelbare Beeinträchtigung von gering, mittel und hoch bedeutsamen Biotop- und Nutzungstypen 2C: Verlust und mittelbare Beeinträchtigung von Lebensräumen sowie Gefahr der Tötung und Störung von gesetzlich geschützten Arten und Arten allgemeiner Planungsrelevanz 2Bo: Funktionsminderung von Böden mit sehr hoher natürlicher Fruchtbarkeit, Lebensraumfunktion für den Feldhamster (Grabkäfer) und/oder mit sehr hohem Nährstoffeintrag für Schwermetalle durch vorübergehende Inanspruchnahme 2W: Bauzeitliche Gefahr von Schutz- und Schadstoffeinträgen ins Grundwasser in wasserrelevanten Bereichen 2L: Beeinträchtigung des Landschaftsbildes durch bauzeitliche Entfernungen von ausfallbegleitenden Gehölzen	3B: Verlust, temporäre Inanspruchnahme und mittelbare Beeinträchtigung von gering, mittel und hoch bedeutsamen Biotop- und Nutzungstypen 3C: Verlust und mittelbare Beeinträchtigung von Lebensräumen sowie Gefahr der Tötung und Störung von gesetzlich geschützten Arten und von Arten allgemeiner Planungsrelevanz 3Bo: Funktionsminderung von Böden mit besonderer Bedeutung als Standort für naturnahe Eichen- und Buchenwälder 3W: Bauzeitliche Gefahr von Schutz- und Schadstoffeinträgen ins Grundwasser in wasserrelevanten Bereichen 3K: Verlust von Wald mit besonderer ländlich-gärtnerischer Bedeutung für Stollbach (Bereich AK BW/Werneck)

