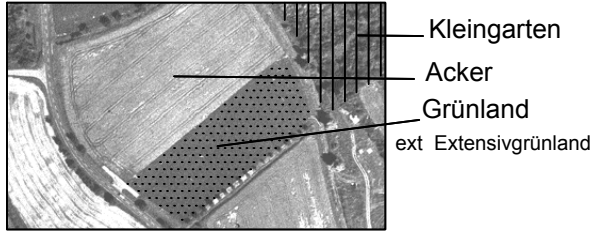


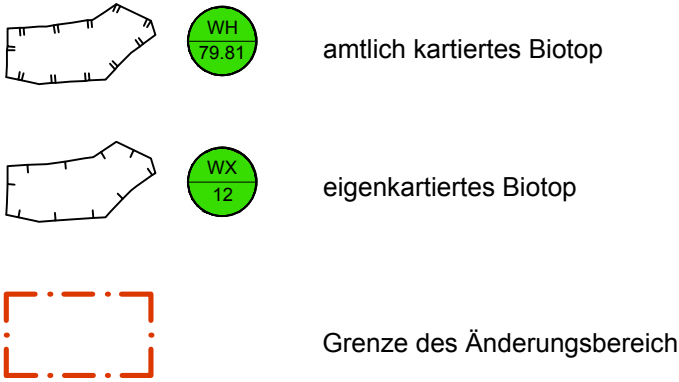
LEGENDE

Nutzungstypen

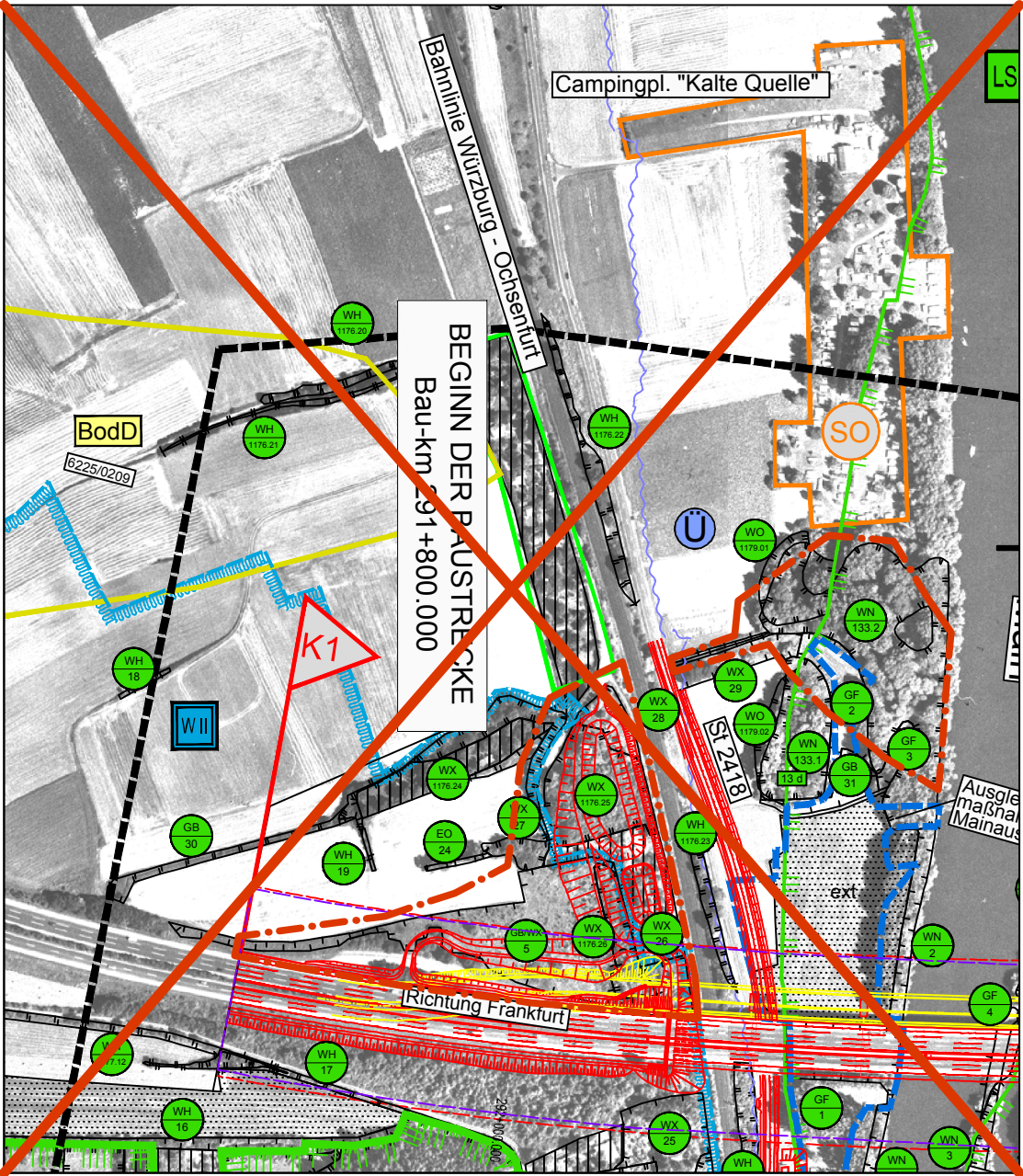


Biotoptypen (nach BayLfU)

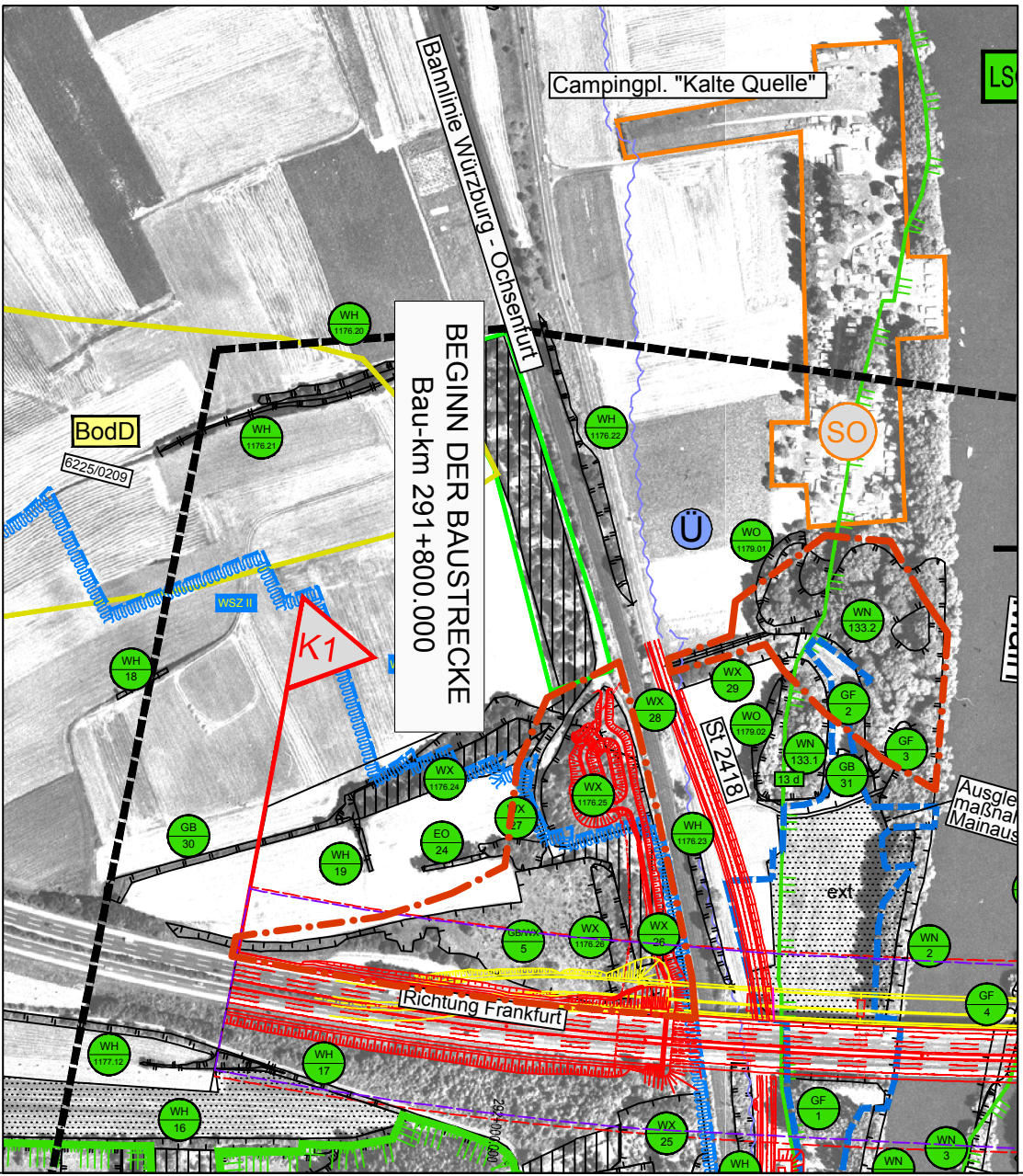
- Feuchtgebiete**
GF ruderales Feuchtstauden
Gebüsch, Hecken, Gehölze
EO Streuobstbestand
WH Hecke, naturnah
WO Feldgehölz, naturnah
WX Mesophiles Gebüsch, naturnah
Gewässer
WN Gewässerbegleitgehölz, linear
Offene Trocken- und/oder Magerstandorte
GB Magere(r) Altgrasbestand / Grünlandbrache



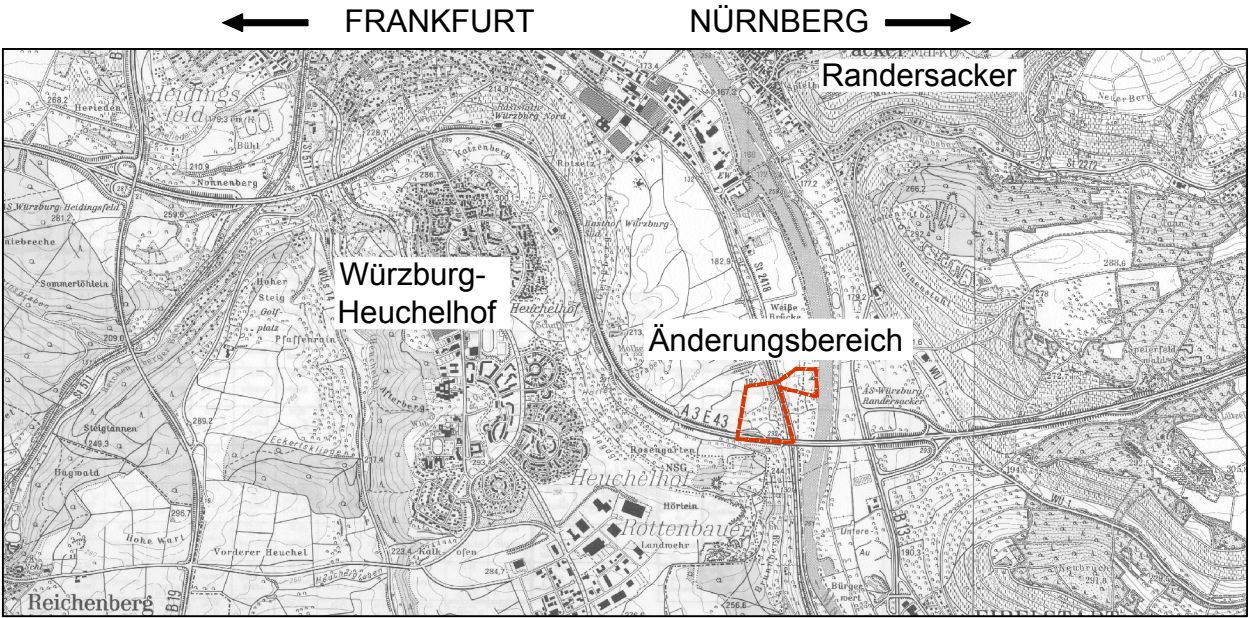
Ausschnitt Unterlage 12.2 Bl. 1 (Planfeststellung vom 15.07.2005)
Landschaftspflegerischer Bestands- und Konfliktplan v. 15.07.2005
mit Umgrenzung des Änderungsbereichs



Tektur Landschaftspflegerischer Bestands- und Konfliktplan
mit Grenze des Änderungsbereichs:
AB 292-1L anstatt AB/RHB 292-1L



	WGFLandschaft		Proj.Nr.: L11/02	Datum	Zeichen
	Aufmkolk - Hintermeier - Voit - Ziesel		bearbeitet	Jan. 2013	HH
	Landschaftsarchitekten GmbH		gezeichnet	Jan. 2013	DR
	90478 Nürnberg Vordere Cramergasse 11		Tel. 0911/94603-0 Fax 0911/94603-10 Nürnberg, Januar 2013		



Nr.	Art der Änderung	Datum	Name	geprüft

FREISTAAT BAYERN		Unterlage Nr. 12.2	
Autobahndirektion Nordbayern		Blatt Nr. 1	
BAB A3 Frankfurt - Nürnberg		Datum	Zeichen
Planfeststellung	bearbeitet		
	gezeichnet		
	geprüft		
Abschnitt Mainbrücke Randersacker bis östlich AS Wü/Randersacker Brückenerneuerung und 6-streifiger Ausbau Bau km 291+800 bis 293+800		Landschaftspflegerischer Bestands- und Konfliktplan	
Maßstab 1 : 5.000			
Aufgestellt:		Autobahndirektion Nordbayern	
Nürnberg, den 12.03.2013			