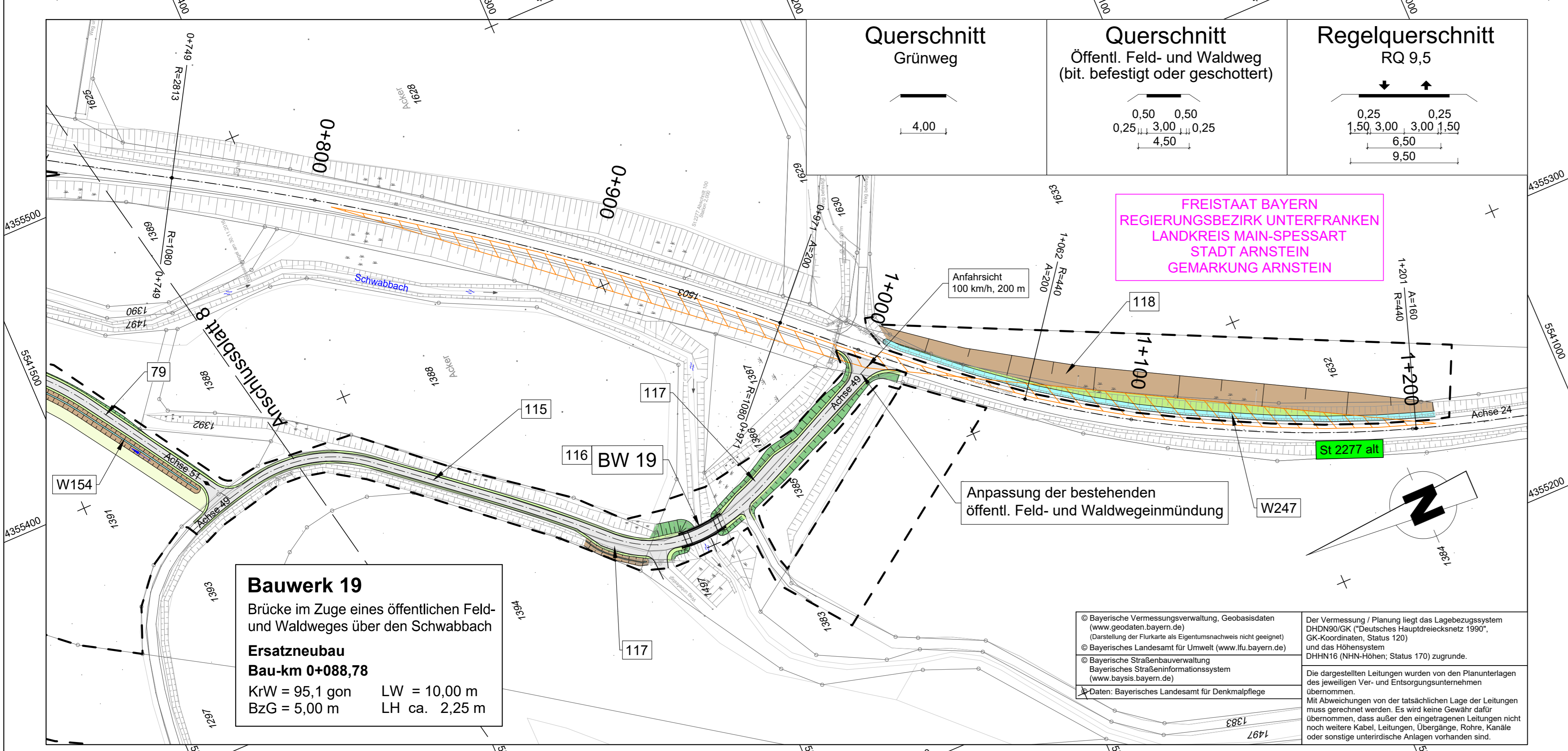


R 4355584,152
H 5541451,958

R 4355365,348
H 5540941,909



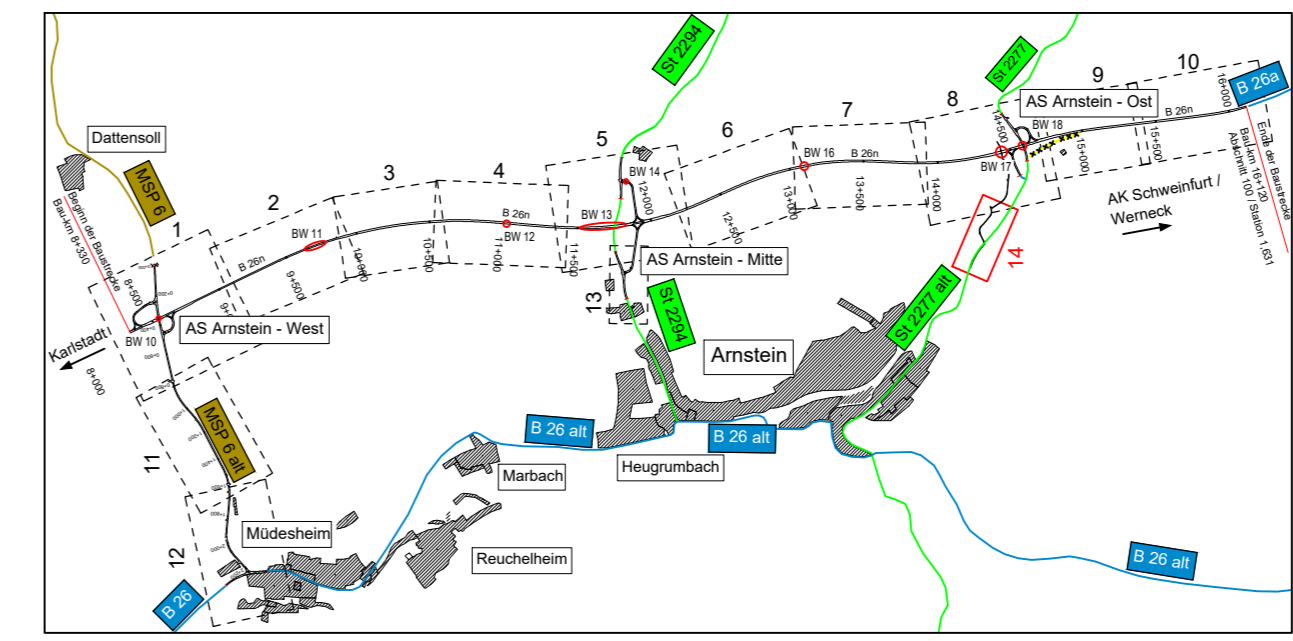
Bauwerk 19
Brücke im Zuge eines öffentlichen Feld- und Waldweges über den Schwabbach
Ersatzneubau
Bau-km 0+088,78
KrW = 95,1 gon LW = 10,00 m
BzG = 5,00 m LH ca. 2,25 m

Anpassung der bestehenden öffentl. Feld- und Waldwegeinmündung

© Bayerische Vermessungsverwaltung, Geobasisdaten (www.geodaten.bayern.de)
© Bayerisches Landesamt für Umwelt (www.lfu.bayern.de)
© Bayerische Straßenbauverwaltung, Bayerisches Straßeninformationssystem (www.baysis.bayern.de)
© Daten: Bayerisches Landesamt für Denkmalpflege

Der Vermessung / Planung liegt das Lagebezugssystem DHDN90/GK ("Deutsches Hauptdreiecksnetz 1990", GK-Koordinaten, Status 120) und das Höhensystem DHHN16 (NHN-Höhen; Status 170) zugrunde.

Die dargestellten Leitungen wurden von den Planunterlagen des jeweiligen Ver- und Entsorgungsunternehmens übernommen. Mit Abweichungen von der tatsächlichen Lage der Leitungen muss gerechnet werden. Es wird keine Gewähr dafür übernommen, dass außer den eingetragenen Leitungen nicht noch weitere Kabel, Leitungen, Übergänge, Röhre, Kanäle oder sonstige unterirdische Anlagen vorhanden sind.



ZEICHENERKLÄRUNG

Planung:

- Einschnittsböschung
- Mulde mit Hochpunkt-darstellung und Fließrichtung
- Mulde mit Tiefpunkt-darstellung und Fließrichtung
- Fahrbahn mit Achse und Fahrstreifenaufteilung
- Bankett
- Straßenebenenflächen
- Öffentl. Feld- und Waldweg, bit. bef.
- Öffentl. Feld- und Waldweg, geschottert
- Öffentl. Feld- und Waldweg, leicht befestigt
- Grünweg
- Fahrbahnteiler / Insel
- Dammaböschung
- Entwässerungsgraben mit Fließrichtung
- Brücke mit Widerlager

Immissionsschutz

- Objekt-Nr. ohne / mit Grenzwertüberschreitung

Sonstiges

- freizuhaltenes Sichtfeld
- Baufeldgrenze
- Rückbaufäche / Abbruch
- Kollisionsschutzschiene (Fiedermaus)
- Schutzzaun Biber
- Kleintierdurchlass

Versorgungseinrichtungen

- Trinkwasserleitung
- Gasleitung
- E-Freileitung
- E-Kabel
- Fernmeldeleitung
- Schmutzwasserleitung

Verwaltung

- Kreisgrenze
- Gemarkungsgrenze

Regelungsverzeichnis

Nr. im Regelungsverzeichnis: 12

Entwässerung

- vorhanden: DN 300, DN 500, Ø = 0,40 m
- geplant: Entwässerungsleitung, Entwässerungsschacht, Muldeneinlaufschacht, Straßenaufbau, Rohrdurchlass, Rechteckdurchlass

Gebiete und Flächen

- Wohnbaufläche
- Gemischte Baufläche
- Gewerbliche Baufläche
- Sonderbaufläche
- Bau-, Bodendenkmal
- Überschwemmungsgebiet
- geplantes Wasserschutzgebiet

Regelungswerte: H = 15 000 m, 1,500%, 0,700%, 1531,000 m, 725,000 m

Neigungsbrechpunkt: mit Angabe von Ausrundungshalbmesser, Längsneigung und Abstand zum nächsten Neigungsbrechpunkt

Gradienten: Gradientenhochpunkt, Gradiententiefpunkt

Querneigung: Fahrbahn mit Überholfahrstreifen

Verfasser des Feststellungsentwurfes:

WEYRAUTHER
INGENIEURGESELLSCHAFT mbH
96047 BAMBERG · MARKUSSTRASSE 2
TEL.: 0951/980040 · FAX: 0951/9800444

bearbeitet	Juni 2021	SS
gezeichnet	Juni 2021	PR
geprüft:	Juni 2021	
gez.	Max Brust	

Staatliches Bauamt Würzburg

Weißenburgstraße 6
97082 Würzburg

Tel.: 0931/392-00, Fax: 0931/392-2777, E-Mail: poststelle@stbauwue.bayern.de

bearbeitet:		
gezeichnet:		
geprüft:	Juli 2021	PD
PSP Nr.:		
Projekt:	B 26n Karlstadt - AK Schweinfurt / Werneck BA 1	

Nr.	Art der Änderung	Datum	Zeichen

FESTSTELLUNGSENTWURF

Straßenbauverwaltung Freistaat Bayern

Staatliches Bauamt Würzburg

Straße / Abschn.-Nr. / Station: MSP 6 / 100 / 4,367 - B 26a / 100 / 1,631

PROJIS-Nr.: 0917264010

Unterlage / Blatt-Nr.: 5 / 14

Lageplan
St 2277, Bau-km 0+700 - Bau-km 1+200

Maßstab: 1 : 1.000

Neubau der B 26n
Karlstadt - AK Schweinfurt / Werneck, Bauabschnitt 1
Bau-km 8+330 - Bau-km 16+120

aufgestellt: Staatliches Bauamt Würzburg

gez. Andreas Hecke, Baudirektor Würzburg, den 06.07.2021

R 4355320,397
H 5541565,105

R 4355101,593
H 5541055,056