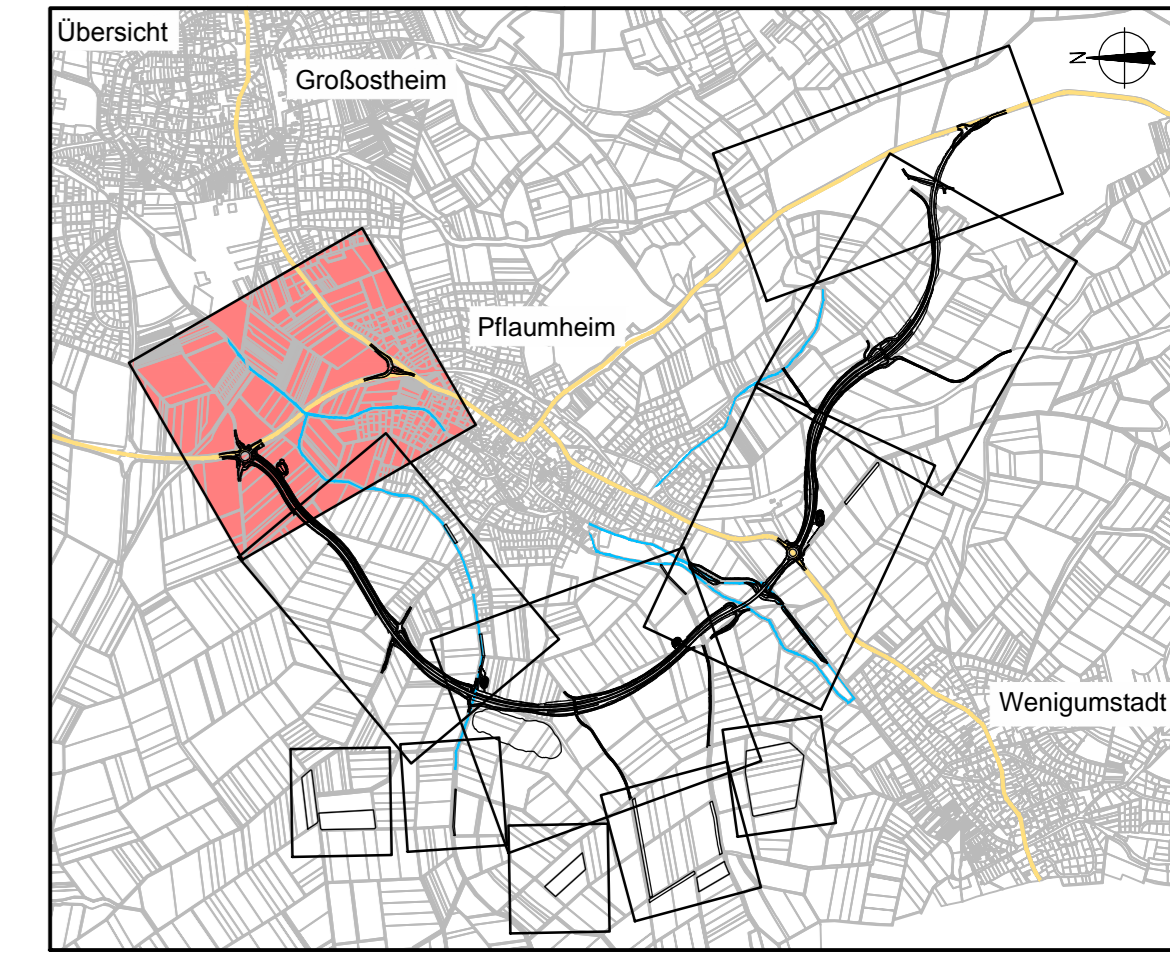




- Legende**
- Planfeststellungsgrenze
 - Grunderwerbsgrenze
 - Gemarkungsgrenze
 - Zu erwerbende Fläche
 - Vorübergehend in Anspruch zu nehmende Fläche
 - Dauernd zu belastende Fläche
 - 802
 - 802
 - 802
- Flurstücknummer
2 32 01 1647 m²
02 472 m²
- GE Fläche; vorüberh. Inanspruchnahme;
Dauernd zu belastende Fläche (m²)
laufende Grunderwerbssr.
Plannummer



OBERMEYER Weilburger Straße 20-22
PLANEN + BERATEN GMBH 63739 Aschaffenburg
 Tel. 06021/38667-0

Projekt 16414
 Plan Nr.
 Datei-Name

Beauftragt im Auftrag des Landratsamtes Aschaffenburg
 Aschaffenburg, im September 2012

Nr.	Art der Änderung	Datum	Name

Landratsamt
 Aschaffenburg
 Kreisstraßenverwaltung

PLANFESTSTELLUNG

Markt Großostheim
 OT Pflaumheim
 Ortsumgehung
 Kreisstraße AB 1 / AB 3

Unterlage: 14.1
 Blatt Nr.: 1
 Datum: 11.01.12
 Zeichner: Tax
 gezeichnet: Kru
 Rev.: 1
 Grundverbspn 1
 1:1000

Aufgestellt:
 Aschaffenburg, den 11.01.2013
 Landratsamt Aschaffenburg

Aufgestellt:
 Dr. Norbert Schupp, Verwaltungsdirektor

Unterlage 14.1 Blatt 1
 wird ersetzt durch
 Unterlage 14.1 Blatt 1 E