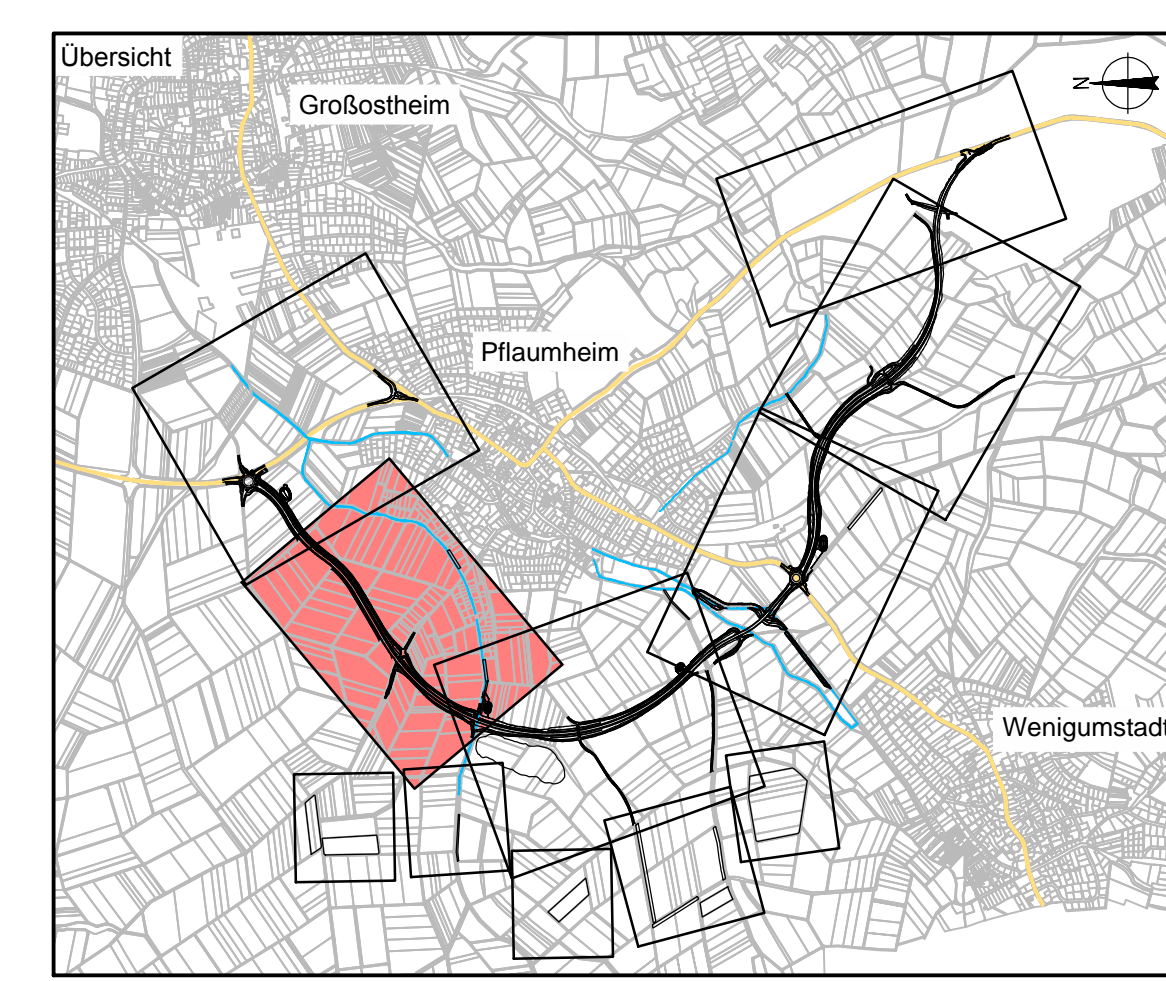


- Legende**
- - - Planfeststellungsgrenze
 - - - Grundwerbungs Grenze
 - - - Gemarkungsgrenze
 - Zu erwerbende Fläche
 - Vorübergehend in Anspruch zu nehmende Fläche
 - Dauernd zu belastende Fläche
 - 802 Flurstücknummer
 - 2.32.01 1647 m² GE Fläche; vorüberg. Inanspruchnahme; Dauernd zu belastende Fläche (m²)
 - 02 472 m² Plannummer
 - 03 27 m²
 - 02 43 m²
 - 03 27 m²
 - 02 96 m²
 - 03 36 m²
 - 02 480 m²
 - 02 1 m²
 - 02 288 m²
 - 02 254 m²
 - 02 102 m²
 - 02 38 m²
 - 03 31 m²
 - 02 652 m²
 - 02 1075 m²
 - 03 266 m²
 - 02 2651 m²
 - 02 31 m²
 - 02 4 m²
 - 02 113 m²
 - 03 283 m²
 - 02 554 m²
 - 02 354 m²
 - 02 1827 m²
 - 02 678 m²
 - 02 138 m²
 - 02 80 m²
 - 02 364 m²
 - 02 737 m²
 - 03 255 m²
 - 02 8 m²
 - 02 92 m²
 - 02 1789 m²
 - 02 965 m²
 - 03 278 m²
 - 02 125 m²
 - 02 118 m²
 - 02 12 m²
 - 02 83 m²
 - 02 125 m²
 - 02 118 m²
 - 02 99 m²
 - 02 60 m²
 - 02 797 m²
 - 02 416 m²
 - 02 2008 m²
 - 02 1820 m²
 - 03 310 m²
 - 02 49 m²
 - 02 256 m²
 - 03 38 m²
 - 02 3284 m²
 - 02 1659 m²
 - 03 4 m²
 - 02 1647 m²
 - 02 472 m²
 - 02 1106 m²
 - 02 480 m²
 - 02 986 m²
 - 02 120 m²
 - 03 84 m²
 - 02 1647 m²
 - 02 472 m²
 - 02 278 m²
 - 02 501 m²
 - 03 63 m²
 - 02 2157 m²
 - 02 1720 m²
 - 02 278 m²
 - 02 501 m²
 - 03 63 m²
 - 02 779 m²
 - 02 325 m²
 - 03 6 m²
 - 02 397 m²
 - 02 2167 m²
 - 02 278 m²
 - 02 501 m²
 - 03 63 m²



| | | | |
|--|------------------|--|------|
| OBERMEYER PLANEN + BERATEN GmbH Weißenburger Straße 20-22 63730 Aschaffenburg Tel. 06021/38667-0 | | Projekt: 16414 Plan Nr.: Datei-Name: | |
| Bearbeiten im Auftrag des Landratsamtes Aschaffenburg Aschaffenburg, im September 2012 | | | |
| Nr. | Art der Änderung | Datum | Name |
| | | | |
| | | | |
| | | | |
| Landratsamt Aschaffenburg Kreisstraße 11 PLANFESTSTELLUNG Markt Großostheim OT Pfleumheim Ortsumgebung Kreisstraße AB 1 / AB 3 | | Unterlage: 14.1 Blatt Nr.: 2 Datum: 15.01.12 Zeichen: Vr Fachzeichen: 12 Tax: Kru Res: 12 Grundwerbungsplan 2 1:1000 | |
| Aufgestellt: Aschaffenburg, den 11.01.2013 Landratsamt Aschaffenburg Dr. Norbert Schupp, Verwaltungsdirektor | | Aufgestellt: | |

Unterlage 14.1 wird ersetzt durch Blatt 11 / 1 Blatt 2 E