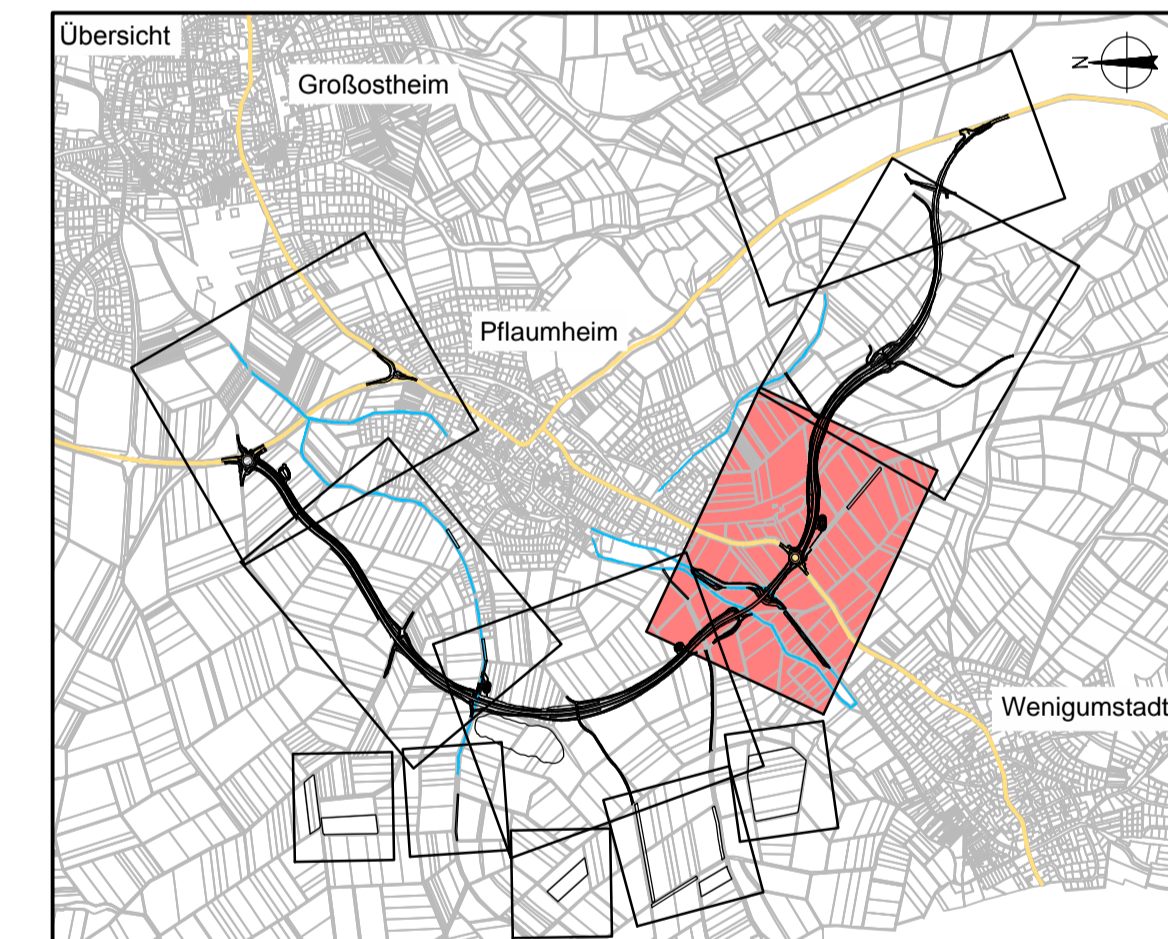


- Legende**
- Planfeststellungsgrenze
  - Grundverwehrsgränze
  - Gemarkungsgrenze
  - Zu erwerbende Fläche
  - Vorübergehend in Anspruch zu nehmende Fläche
  - Dauernd zu belastende Fläche
  - 802 Flurstücknummer
  - 2.32.01 1647 m² GE Fläche; vorüber. Inanspruchnahme; Dauernd zu belastende Fläche (m²)
  - 02 laufende Grundverwehrs. Plannummer



**OBERMEYER** Weißenburger Straße 20-22  
**PLANEN + BERATEN GMBH** 63719 Aschaffenburg  
 Tel. 06021/38667-0

Projekt 16414  
 Plan Nr.  
 Datei-Name

Bearbeitet im Auftrag des Landratsamtes Aschaffenburg  
 Aschaffenburg, im September 2012

Nr.	Art der Änderung	Datum	Name

Landratsamt Aschaffenburg Kreisstraßeverwaltung <b>PLANFESTSTELLUNG</b> Markt Großostheim OT Pflaumheim Ortsumgehung Kreisstraße AB 1 / AB 3 Blatt 4 E	Unterlage: 14.1 Blatt Nr.: 4 Datum: 15.01.12 Zeichen: 15012 Gezeichnet: 15012 Reg. Nr.: 15012 Grundverwehrsplan 4 Maßstab: 1:1000
-----------------------------------------------------------------------------------------------------------------------------------------------------------------------------	--------------------------------------------------------------------------------------------------------------------------------------------------------

Aufgestellt: Aschaffenburg, den 11.01.2013  
 Landratsamt Aschaffenburg

Dr. Norbert Schupp, Verwaltungsdirektor

Unterlage 14.1  
 wird ersetzt durch  
 Blatt 1 / Blatt 4 E