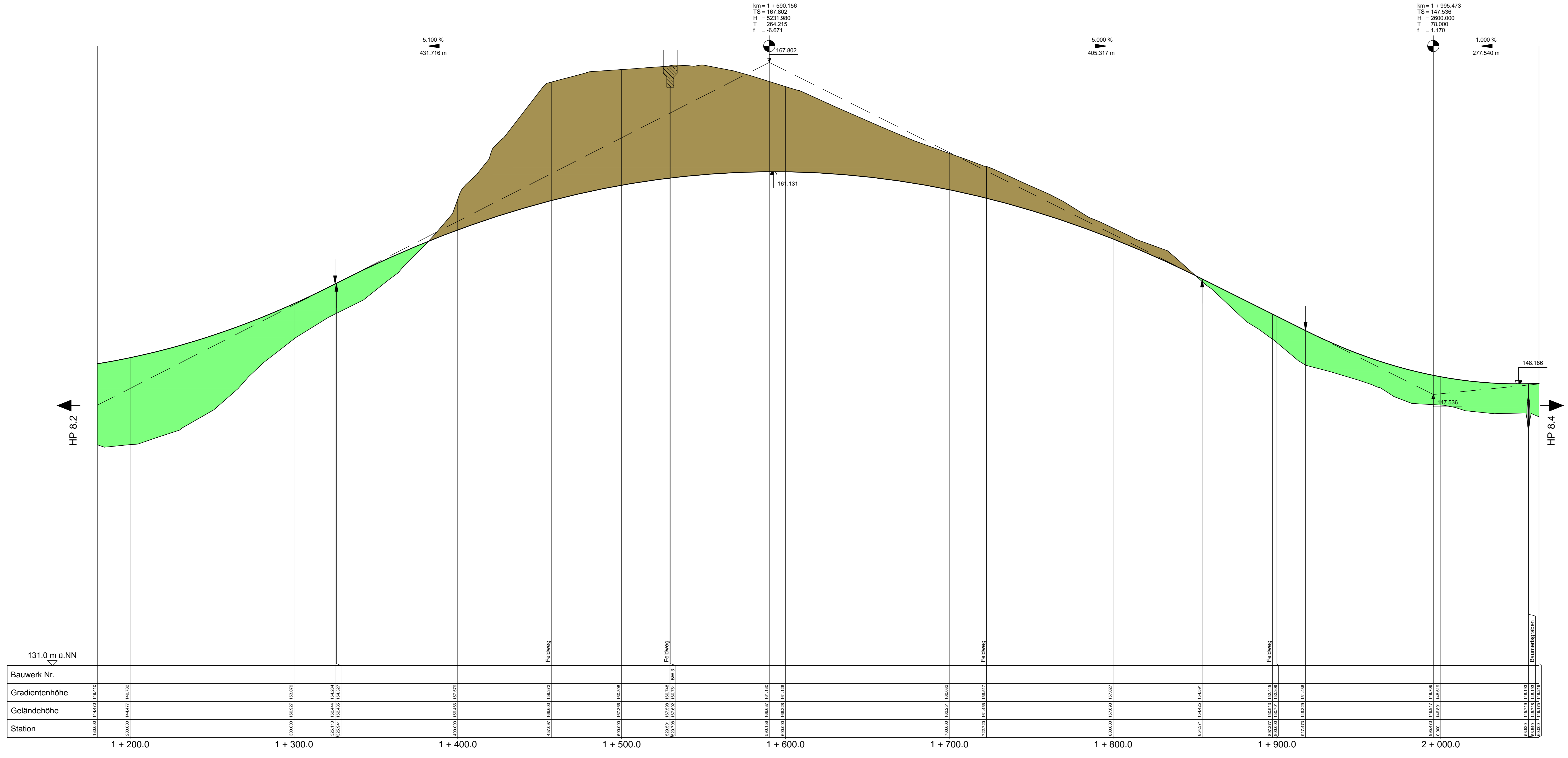
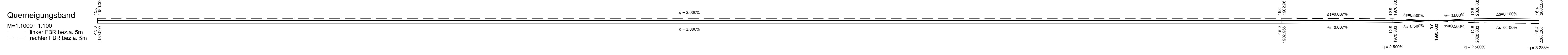
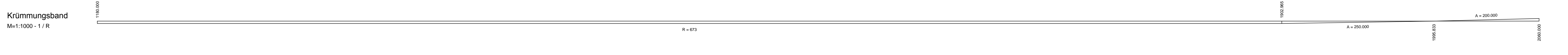


BWV-Nr. 2.4
 Bauwerk Nr. 3
 Brücke öffentlicher Feld- und Waldweg über AB 1 südlich von Pflaumheim
 Bau-km 1 + 529.706

BWV-Nr. 2.5
 Durchlass DN1600
 Baumringsgraben
 Bau-km 2 + 053.520



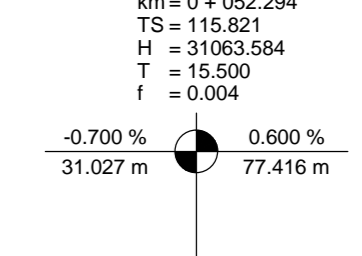
Bauwerk Nr.	1 + 200.0	1 + 300.0	1 + 400.0	1 + 500.0	1 + 600.0	1 + 700.0	1 + 800.0	1 + 900.0	2 + 000.0
Gradientenhöhe	130.000	130.000	130.000	130.000	130.000	130.000	130.000	130.000	130.000
Geländehöhe	144.473	144.473	144.473	144.473	144.473	144.473	144.473	144.473	144.473
Station	130.000	130.000	130.000	130.000	130.000	130.000	130.000	130.000	130.000



Kilometrierung	erforderliche Sicht	vorhandene Sicht
1+200.0	102.7	102.7
1+300.0	102.7	102.7
1+400.0	102.7	102.7
1+500.0	102.7	102.7
1+600.0	102.7	102.7
1+700.0	102.7	102.7
1+800.0	102.7	102.7
1+900.0	102.7	102.7
2+000.0	102.7	102.7

Legende:

- Einschnitt
- Damm
- Gradientenzeiger



OBERMEYER Weidenburger Straße 20-22
 PLANEN + BERATEN GMBH 63720 Aschaffenburg
 Tel. 06021/38667-0

Projekt 16414
 Plan Nr.
 Datei-Name

Bearbeitet im Auftrag des Landratsamtes Aschaffenburg
 Aschaffenburg, im September 2012

Nr.	Art der Änderung	Datum	Name

Unterlage 8 Blatt 3
 wird ersetzt durch
 Unterlage 8 Blatt 3
 1:1000/100

Landratsamt Aschaffenburg
 Kreisstraßeverwaltung
 PLANFESTSTELLUNG
 Markt Großostheim
 OT Pflaumheim
 Ortsumgehung
 Kreisstraße AB 1 / AB 3

Aufgestellt: Aschaffenburg, den 11.01.2013
 Landratsamt Aschaffenburg
 Dr. Norbert Schupp, Verwaltungsdirektor