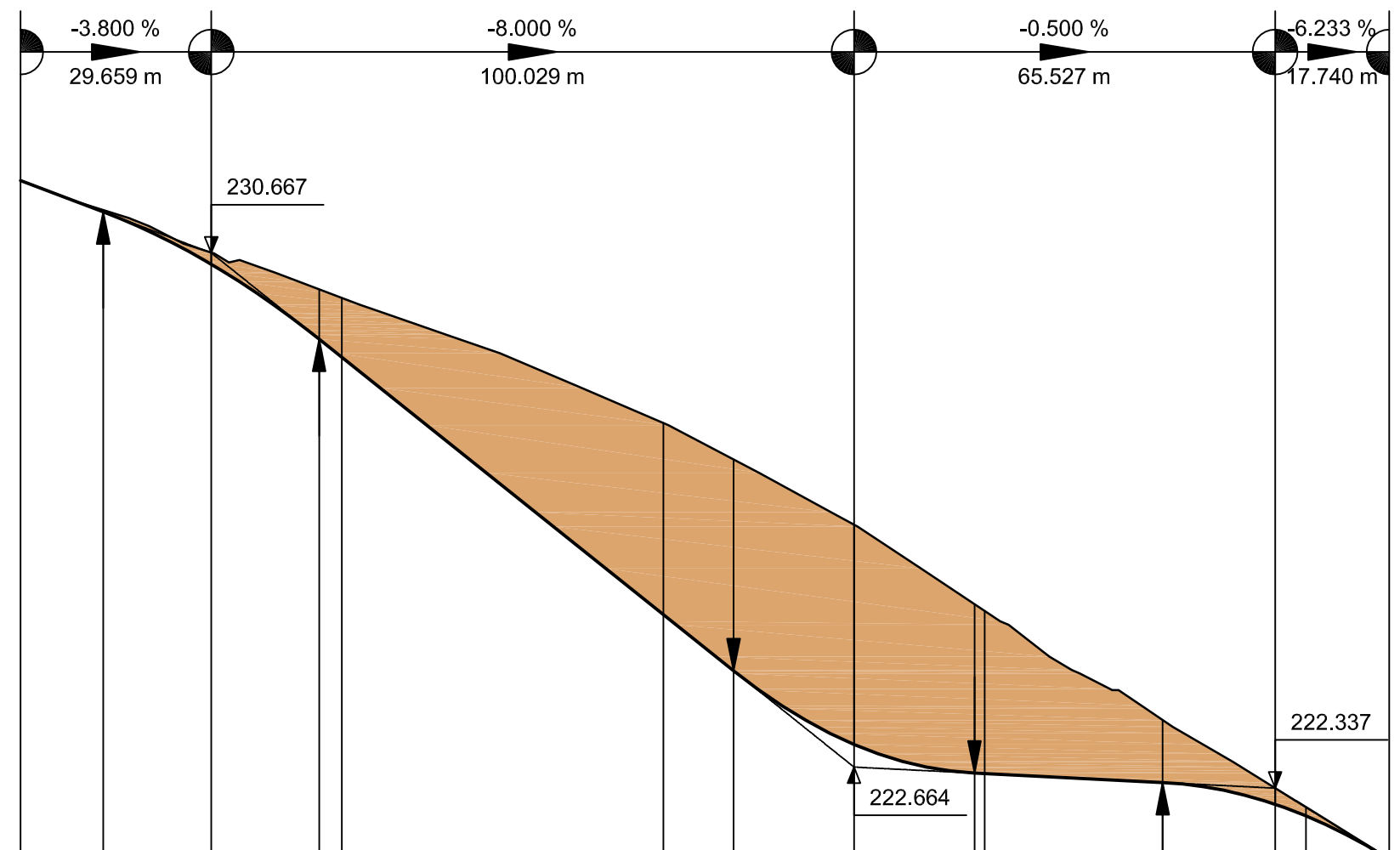


km = 0 + 000.000 TS = 231.794
 km = 0 + 029.659 TS = 230.667
 H = 800.000
 T = 16.800
 f = -0.176
 km = 0 + 129.688 TS = 222.664
 H = 500.000
 T = 18.750
 f = 0.352
 km = 0 + 195.214 TS = 222.337
 H = 610.479
 T = 17.500
 f = -0.251
 km = 0 + 212.955 TS = 221.231

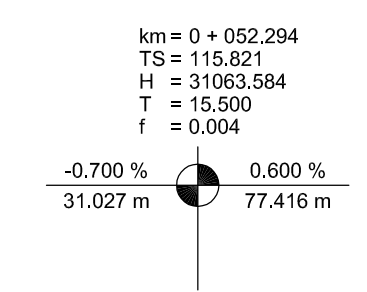


Station	0.000	12.859	29.659	46.459	50.000	100.000	110.938	129.688	148.438	150.000	177.714	195.214	200.000	212.714	212.955
Gradientenhöhe	231.794	231.305	230.490	229.323	229.039	228.020	224.164	223.016	222.571	222.563	222.424	222.086	221.906	221.246	221.231
Geländehöhe	231.794	231.332	230.671	230.100	229.966	228.020	227.453	226.436	225.200	225.096	223.398	222.338	222.041	221.247	221.231

Legende:

- Einschnitt
- Damm

Gradientenzeiger



OBERMEYER PLANEN + BERATEN GmbH Weißenburger Straße 20-22 63739 Aschaffenburg Tel. 06021/38667-0	Projekt	16414
	Plan Nr.	
	Datei-Name	
Bearbeiten im Auftrag des Landratsamtes Aschaffenburg Aschaffenburg, im September 2012		

Nr.	Art der Änderung	Datum	Name

Landratsamt Aschaffenburg Kreisstraßenverwaltung	Unterlage:	8	
	Blatt Nr.:	9	
PLANFESTSTELLUNG		Datum	Zeichen
bearbeitet		15.10.12	Vr
gezeichnet		15.10.12	Ksi
geprüft		15.10.12	Kru
Reg.Nr.			
Marktplatz Markt Großostheim OT Pflaumheim Ortsumgehung Kreisstraße AB 1 / AB 3		Höhenplan öffentlicher Feld- und Waldweg / Forstweg 1 : 1000/ 100	

Aufgestellt: Aschaffenburg, den 11.01.2013 Landratsamt Aschaffenburg Dr. Norbert Schupp, Verwaltungsdirektor	Aufgestellt:
---	--------------------------